

**PROJECTE “CEL CAMBRA EBRE
ENERGIA”**

**URV Campus Terres de l’Ebre.
3 de de desembre de 2024**

- TORTOSA - AMPOSTA -**
- L’ALDEA - CAMPREDÓ - SANT**
- JAUME D’ENVEJA - ALCANAR**
- ELS MUNTELLS - LA SÈNIA**
- SANTA BÀRBARA**

- 1. Concepte i finalitat de la CEL**
- 2. Característiques tècniques**
- 3. Projecte final i municipis que en formen part**
- 4. Cobertes seleccionades**
- 5. Anàlisi econòmic i financer**
- 6. Conclusions**

Concepte i objectiu de la CEL



CEL CAMBRA EBRE ENERGIA, és una Comunitat Energètica que agrupa 8 Ajuntaments conscients que un projecte en comú, com el que representa CEL CAMBRA EBRE ENERGIA, pot contribuir a que els seus ciutadans, els petits comerços i les pimes, juntament amb les corporacions municipals, puguin desenvolupar projectes energètics que redundin en beneficis mediambientals, econòmics i socials per a les persones associades a la CEL i per als municipis que hi participen. Els 8 Ajuntaments engloben les Comarques de Baix Ebre i Montsià.



CEL CAMBRA EBRE – CARACTERÍSTIQUES TÈCNIQUES

ELEMENTS CARACTERÍSTICS

Participació oberta i voluntària

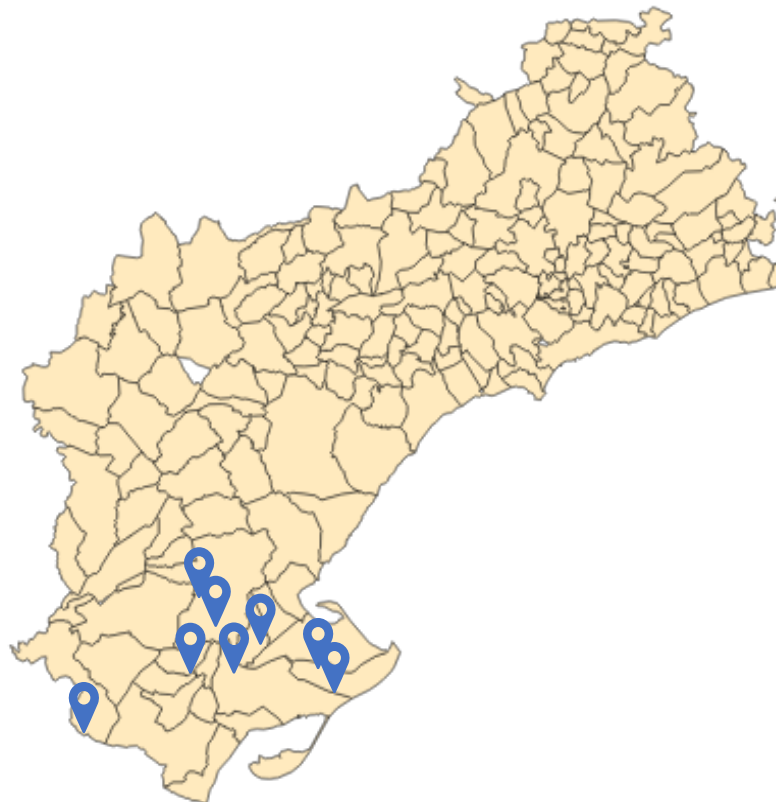
Caràcter obert → La CEL buscarà de manera constant la participació de major nombre de veïns i petits comerços possible del territori“.


Voluntarietat → La pertinença a l'Associació no suposa obligació de permanència en la mateixa“.

Control exercit efectivament per socis. Caràcter democràtic de l'organització i funcionament de la CE i en els articles següents regula les funcions i funcionament de l'Assemblea i Junta Directiva i altres òrgans de govern de la CE regida pel principi democràtic d'un soci un vot.

Finalitat primordial → "*proporcionar beneficis mediambientals, econòmics o socials als seus membres“.*

PROYECTO	CEL CAMBRA EBRE
Territorio	Tarragona (Baix Ebre i Montsià)
Municipios	8
Instalaciones FV	16
Potencia FV Total Instalada	1 MW
Socios Potenciales CEL	1.500
Inversión prevista	~1,4 M€



	
Tortosa	33.890
Amposta	21.807
La Sénia	5.475
L'Aldea	4.332
Sant Jaume d'Enveja	3.669
Els Muntells	470
Campredó	1.256
Santa Bàrbara	3.791
	74.690

Institut Escola El Temple
48,6 kWp

Esportiu Tortosa
101,7 kWp

Camp Futbol Josep Otero
119,7 kWp

Cubiertas – Instalaciones:

- **Potencia:** 270 kWp
- **Superficie Útil aprox.:** 2.360 m²
- **Alcance:** Aprox. 400 hogares y pequeños comercios



Visitas Técnicas: 24/05/2024 (pte volver Instituto 14/06)

Acuerdos Municipales:

Adhesión CEL	Cesión Cubiertas	Autoconsumo
Límite: 15/06/2024	Límite: 30/06/2024	Límite: 30/06/2024
OK	pendiente	pendiente

Simulación Buffer:

Potencia Pico [kWp]	270
Participaciones	540
Coste participación (IVA inc) [€/mes]	7,5
Generación anual aprox. [kWh/año]	345.979

% Ayto	0%	25%	50%	75%	100%
Coste Ayto	0,00 €	1.012,50 €	2.025,00 €	3.037,50 €	4.050,00 €

Edificio Multiusos 99 kWp

Cubiertas – Instalaciones:

- **Potencia:** 99 kWp
- **Superficie Útil aprox.:** 600 m²
- **Alcance:** Aprox. 150 hogares y pequeños comercios



Visitas Técnicas: 03/06/2024

Acuerdos Municipales:

Adhesión CEL	Cesión Cubiertas	Autoconsumo
Límite: 15/06/2024	Límite: 30/06/2024	Límite: 30/06/2024
OK	pendiente	pendiente

Simulación Buffer:

Potencia Pico [kWp]	99
Participaciones	198
Coste participación (IVA inc) [€/mes]	7,5
Generación anual aprox. [kWh/año]	134.300

% Ayto	0%	25%	50%	75%	100%
Coste Ayto	0,00 €	371,25 €	742,50 €	1.113,75 €	1.485,00 €

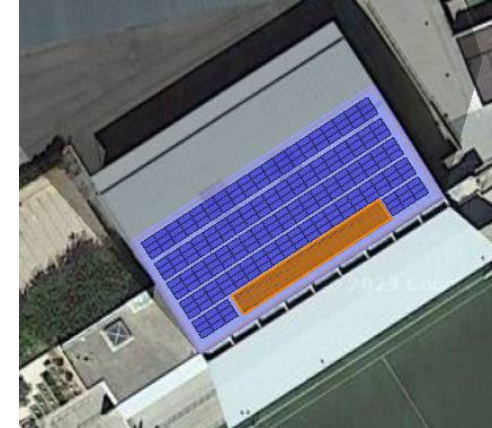
Cubiertas – Instalaciones:

- **Potencia:** 155,3 kWp
- **Superficie Útil aprox.:** 1.038 m²
- **Alcance:** Aprox. 235 hogares y pequeños comercios

Casa Cultura 2
44,6 kWp



Polideportivo Municipal
110,7 kWp



Visitas Técnicas: 10/06/2024

Acuerdos Municipales:

Adhesión CEL	Cesión Cubiertas	Autoconsumo
Límite: 15/06/2024	Límite: 30/06/2024	Límite: 30/06/2024
OK	pendiente	pendiente

Simulación Buffer:

Potencia Pico [kWp]	155,3
Participaciones	312
Coste participación (IVA inc) [€/mes]	7,5
Generación anual aprox. [kWh/año]	213.238

% Ayto	0%	25%	50%	75%	100%
Coste Ayto	0,00 €	585,00 €	1.170,00 €	1.755,00 €	2.340,00 €

Cubiertas – Instalaciones:

- **Potencia:** 146,8 kWp
- **Superficie Útil aprox.:** 985 m²
- **Alcance:** Aprox. 220 hogares y pequeños comercios

Antigua Escuela Hostal
19,4 kWp



Escola 21d'Abril
81 kWp



Escuela Maria Garcia Cabanes
46,4 kWp



Visitas Técnicas: 27/05/2024

Acuerdos Municipales:

Adhesión CEL	Cesión Cubiertas	Autoconsumo
Límite: 15/06/2024	Límite: 30/06/2024	Límite: 30/06/2024
OK	OK	OK

Simulación Buffer:

Potencia Pico [kWp]	146,8
Participaciones	294
Coste participación (IVA inc) [€/mes]	7,5
Generación anual aprox. [kWh/año]	202,803

% Ayto	0%	25%	50%	75%	100%
Coste Ayto	0,00 €	551,25 €	1.102,50 €	1.653,75 €	2.205,00 €

Polideportivo
118,8 kWp

Escuela Infantil
23,9 kWp

Cubiertas – Instalaciones:

- **Potencia:** 142,7 kWp
- **Superficie Útil aprox.:** 954 m²
- **Alcance:** Aprox. 215 hogares y pequeños comercios



Visitas Técnicas: 29/05/2024 – 11/06/2024

Acuerdos Municipales:

Adhesión CEL	Cesión Cubiertas	Autoconsumo
Límite: 15/06/2024	Límite: 30/06/2024	Límite: 30/06/2024
OK	OK	OK

Simulación Buffer:

Potencia Pico [kWp]	142,7
Participaciones	286
Coste participación (IVA inc) [€/mes]	7,5
Generación anual aprox. [kWh/año]	197.641

% Ayto	0%	25%	50%	75%	100%
Coste Ayto	0,00 €	536,25 €	1.072,50 €	1.608,75 €	2.145,00 €

Auditorio
49,5 kWp

Cubiertas – Instalaciones:

- **Potencia:** 49,5 kWp
- **Superficie Útil aprox.:** 330 m²
- **Alcance:** Aprox. 75 hogares y pequeños comercios



Visitas Técnicas: 29/05/2024

Acuerdos Municipales:

Adhesión CEL	Cesión Cubiertas	Autoconsumo
Límite: 15/06/2024	Límite: 30/06/2024	Límite: 30/06/2024
OK	Pendiente enviar	Pte indicar mayoría

Simulación Buffer:

Potencia Pico [kWp]	49,50
Participaciones	99
Coste participación (IVA inc) [€/mes]	7,5
Generación anual aprox. [kWh/año]	68.153

% Ayto	0%	25%	50%	75%	100%
Coste Ayto	0,00 €	185,63 €	371,25 €	556,88 €	742,50 €

Cubiertas – Instalaciones:

- **Potencia:** 43,7 kWp
- **Superficie Útil aprox.:** 295 m²
- **Alcance:** Aprox. 65 hogares y pequeños comercios

Biblioteca – Casa Cultura
14,4 kWp



Polideportivo
29,3 kWp



Visitas Técnicas: 30/05/2024

Acuerdos Municipales:

Adhesión CEL	Cesión Cubiertas	Autoconsumo
Límite: 15/06/2024	Límite: 30/06/2024	Límite: 30/06/2024
OK	OK	OK

Simulación Buffer:

Potencia Pico [kWp]	43,70
Participaciones	88
Coste participación (IVA inc) [€/mes]	7,5
Generación anual aprox. [kWh/año]	59.286

% Ayto	0%	25%	50%	75%	100%
Coste Ayto	0,00 €	165,00 €	330,00 €	495,00 €	660,00 €

Pabellón Deportivo
113,4 kWp

Almacén Municipal
33,8 kWp

Cubiertas – Instalaciones:

- **Potencia:** 147,20 kWp
- **Superficie Útil aprox.:** 984 m²
- **Alcance:** Aprox. 220 hogares y pequeños comercios



Visitas Técnicas: 28/05/2024

Acuerdos Municipales:

Adhesión CEL	Cesión Cubiertas	Autoconsumo
Límite: 15/06/2024	Límite: 30/06/2024	Límite: 30/06/2024
pendiente	pendiente	pendiente

Simulación Buffer:

Potencia Pico [kWp]	147,20
Participaciones	295
Coste participación (IVA inc) [€/mes]	7,5
Generación anual aprox. [kWh/año]	204.603

% Ayto	0%	25%	50%	75%	100%
Coste Ayto	0,00 €	553,13 €	1.106,25 €	1.659,38 €	2.212,50 €

COMPOSICIÓ JUNTA DIRECTIVA

Assemblea General Transitòria. 26/06/2024.
Inscripció Registre GENCAT 5/11/2024.

4.- Modificació de càrrecs a la Junta Directiva.

S'acorda la composició següent de la Junta Directiva:

- President: Alcalde o Regidor en qui delegui l'Ajuntament de Tortosa
- Secretari: Alcalde o Regidor en qui delegui l'Ajuntament de l'Aldea
- Tresorer: Alcalde o Regidor en qui delegui l'Ajuntament d'Amposta
- Vocal 1 (privat): José Pablo Gisbert Monblanc
- Vocal 2 (privat): Jordi Cladelles Roda
- Vocal 3 (privat): M^a Cinta Aliau Porres
- Vocal 4 (privat): José Ferré Estorach
- Vocal 5 (privat): Axel Tomás Esquerre

Comparativa de la factura de un hogar antes y después de unirse a la ,C/E/L/

Factura antes



Potencia contratada¹



Energía consumida²

✓ 44% ahorro



Otros Cargos Normativos³



=



Impuestos³

✓ 36% ahorro

40,40€/mes

✓ 36% ahorro

Factura después



Energía consumida²

13,44 €/mes

15,19 € Energía Red 133 kWh/mes - 0,135 €/kWh
0,00€ Energía Autoconsumida 38 kWh/mes - 0,0 kWh
-1,75€ Venta de Excedentes 25 kWh/mes - 0,07 kWh

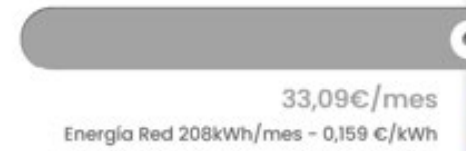


25,92€/mes

Factura antes



Potencia contratada¹



Energía consumida²

✓ 36% ahorro



Otros Cargos Normativos³



=



Impuestos³

✓ 31% ahorro

53,45€/mes

✓ 31% ahorro

Factura después



Energía consumida²

21,12€/mes

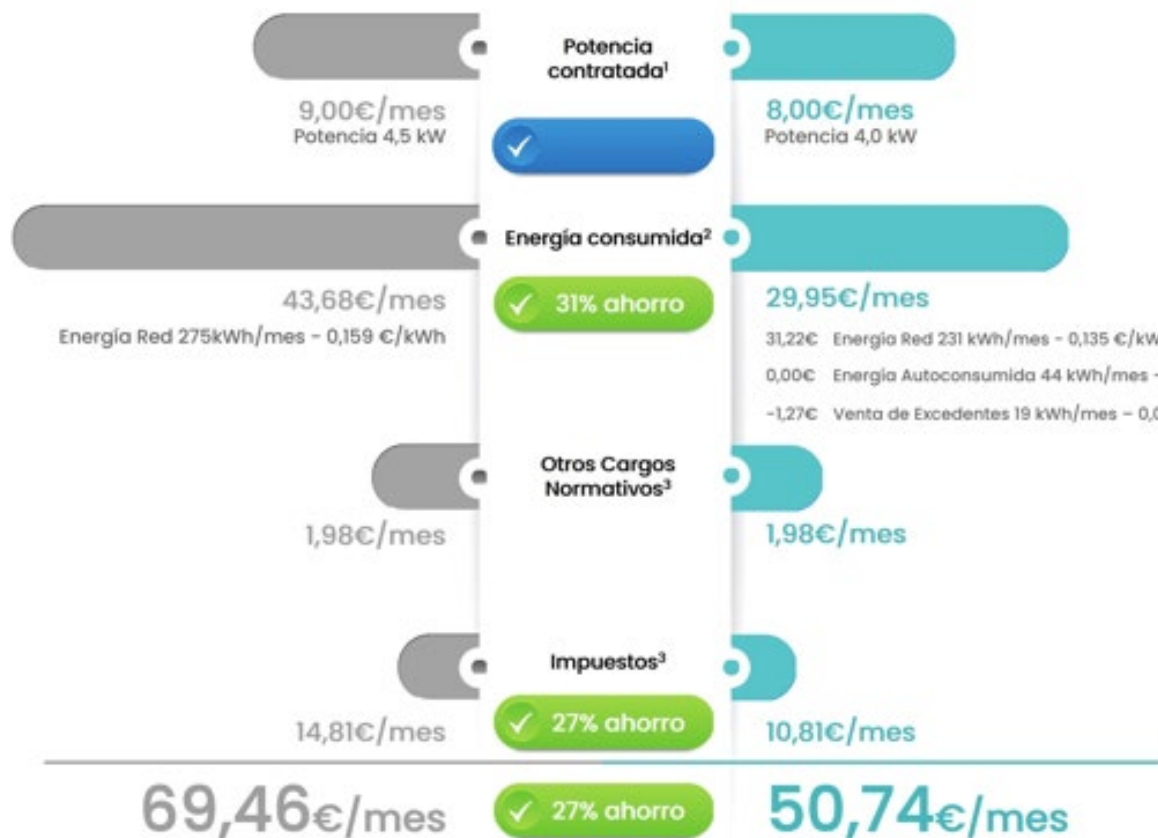
22,56 € Energía Red 167 kWh/mes - 0,135 €/kWh
0,00€ Energía Autoconsumida 41 kWh/mes - 0,0 kWh
-1,43€ Venta de Excedentes 21 kWh/mes - 0,07 kWh



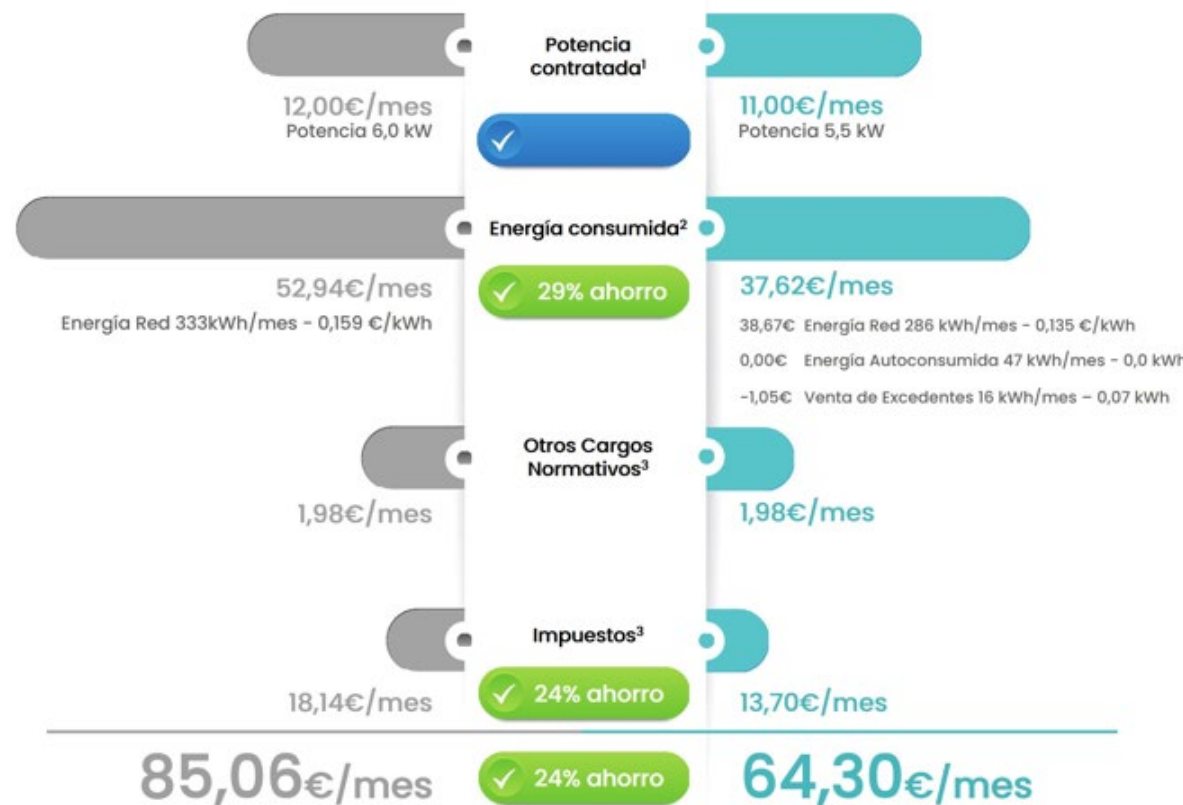
36,96€/mes

Comparativa de la factura de un hogar antes y después de unirse a la ,C/E/L/

Factura antes



Factura antes

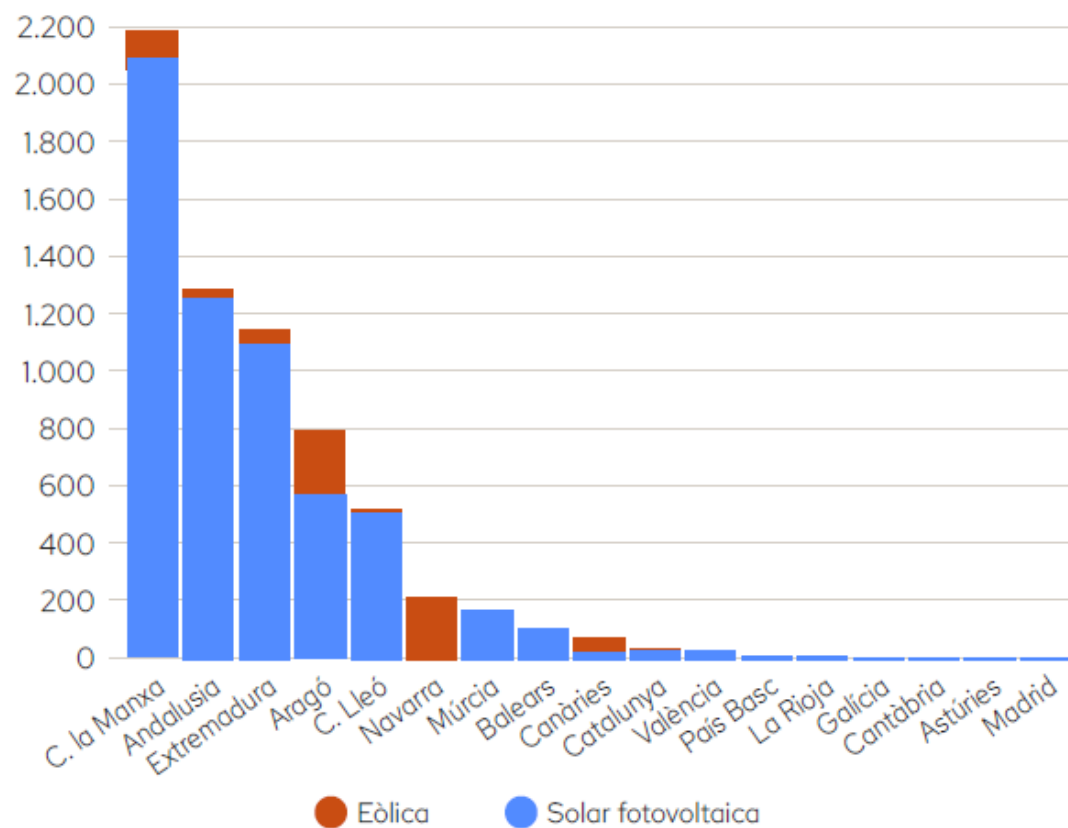


CONCLUSIONS

Nova potència renovable instal·lada durant el 2023

En MW

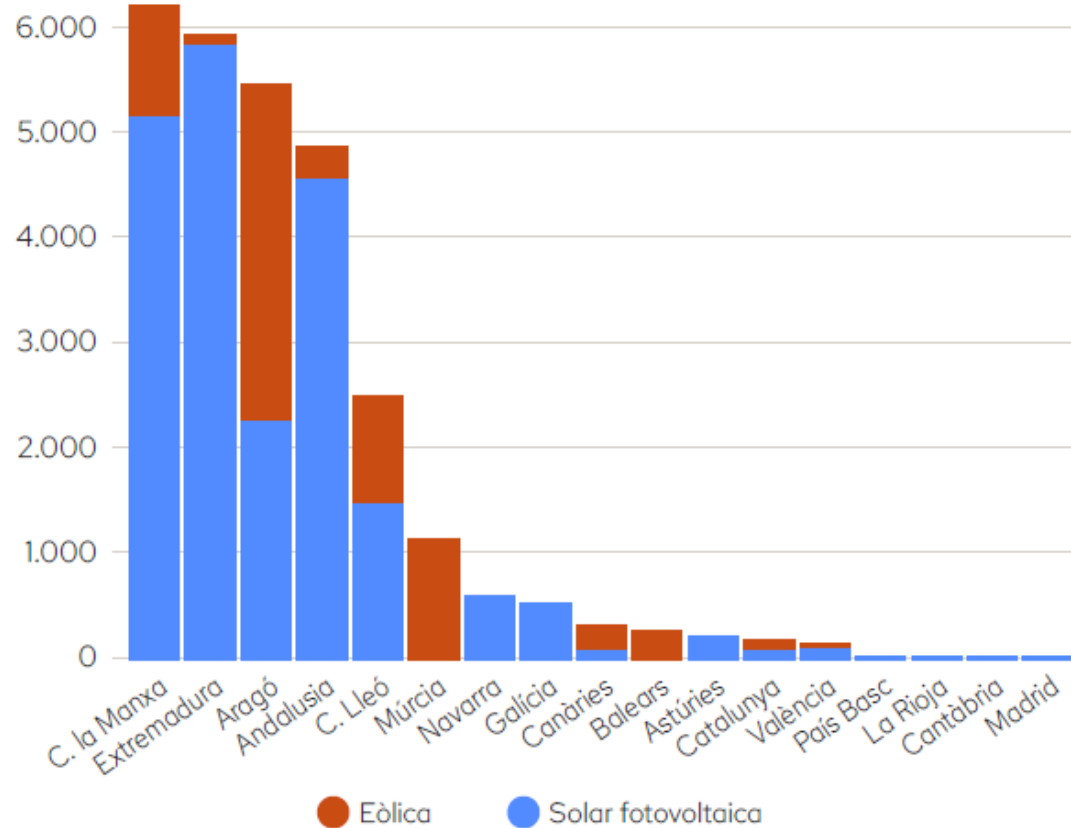
G1



Nova potència renovable instal·lada 2019-2023

En MW

G2



CONCLUSIONS (II)

Generació i demanda elèctrica a Catalunya

	2019	2020	2021	2022	2023
Generació (TWh)	45,3	43,1	39,9	41,7	38,2
Renovable (TWh)	7,4	8,7	7,0	6,3	6,3
No Renovable (TWh)	37,9	34,4	32,9	35,4	31,9
Nuclear (TWh)	23,6	23,9	23,4	24,0	22,4
Demanda (TWh)	47,0	44,1	44,7	44,9	44,2
Ràtio Generació-Demanda (%)	96%	98%	89%	93%	86%

Font: Elaboració pròpia a partir de Red Eléctrica (REE)*.

MOLTES GRÀCIES PER LA VOSTRA ATENCIÓ

