



IGUALTAT DE GÈNERE A LA URV. INFORME 2023

Consell de Govern, 19 d'octubre de 2023

Índex

Igualtat de gènere a la URV. Informe 2023

Presentació	3
1. Indicadors de gènere i ciència a la URV	4
1.1 Personal docent i investigador	5
1.2 Personal tècnic, de gestió i d'administració i serveis	24
1.3 Estudiantat	26
1.4 Visió global: les dones a la URV	30
1.5 Posicionament	31
2. Conclusions	32
3. Definició de termes	36



Presentació

Amb l'objectiu i la voluntat d'acostar tothom a la gestió universitària, presentem un nou document temàtic sobre la igualtat de gènere en els diferents col·lectius que formen part de la comunitat universitària: estudiantat, personal docent i investigador i el personal tècnic, de gestió i d'administració i serveis (PTGAS).

Els indicadors sobre la situació de les dones són necessaris per facilitar i millorar la rendició de comptes de les universitats en relació amb el principi d'igualtat entre dones i homes. Els indicadors que es presenten estan alineats amb les polítiques i iniciatives a escala europea, estatal i local que identifiquen la igualtat i la incorporació de la perspectiva de gènere com una de les seves prioritats.

Josep Pallarès Marzal

Rector

**INDICADORS
GENERALS DE PDI,
PTGAS I ESTUDIANTAT**

**INDICADORS
ESPECÍFICS**

Trajectòria
professional

Activitat
de recerca

Participació
i gestió

Reconeixement

Matrícula

Titulats

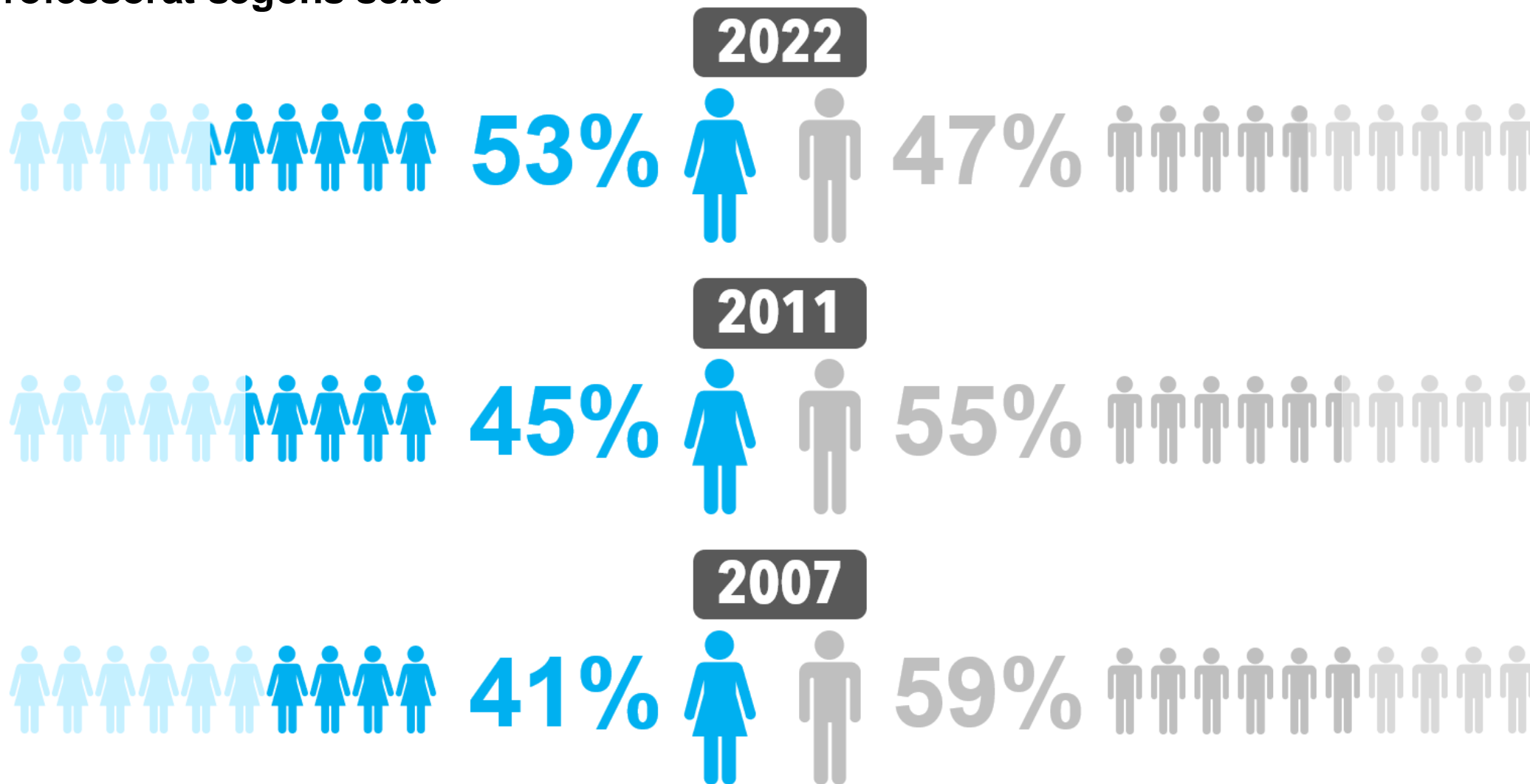
Rendiment

Abandonament

1. Indicadors de gènere i ciència a la URV

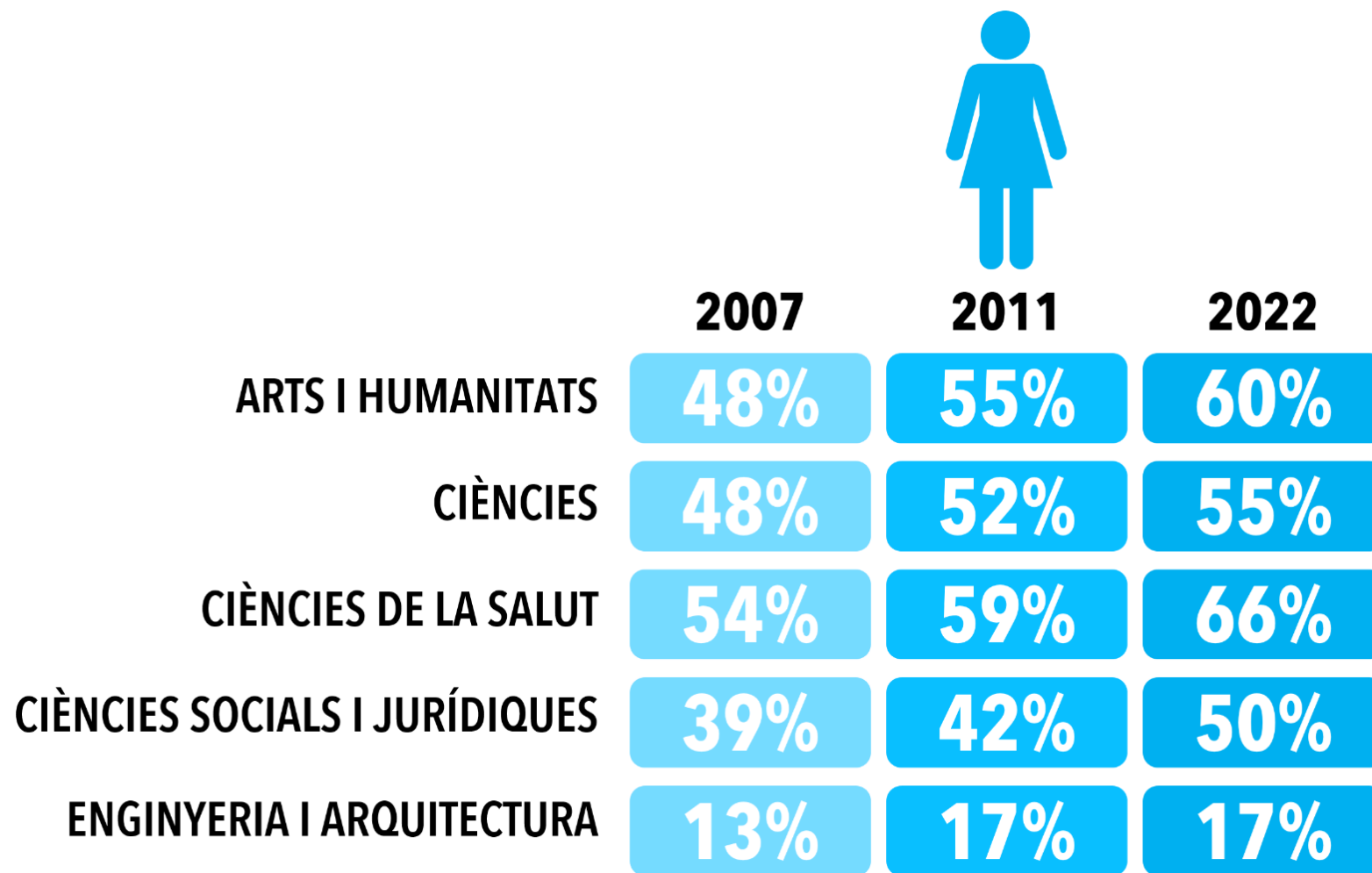
1.1. Personal docent i investigador. Trajectòria professional

► Professorat segons sexe



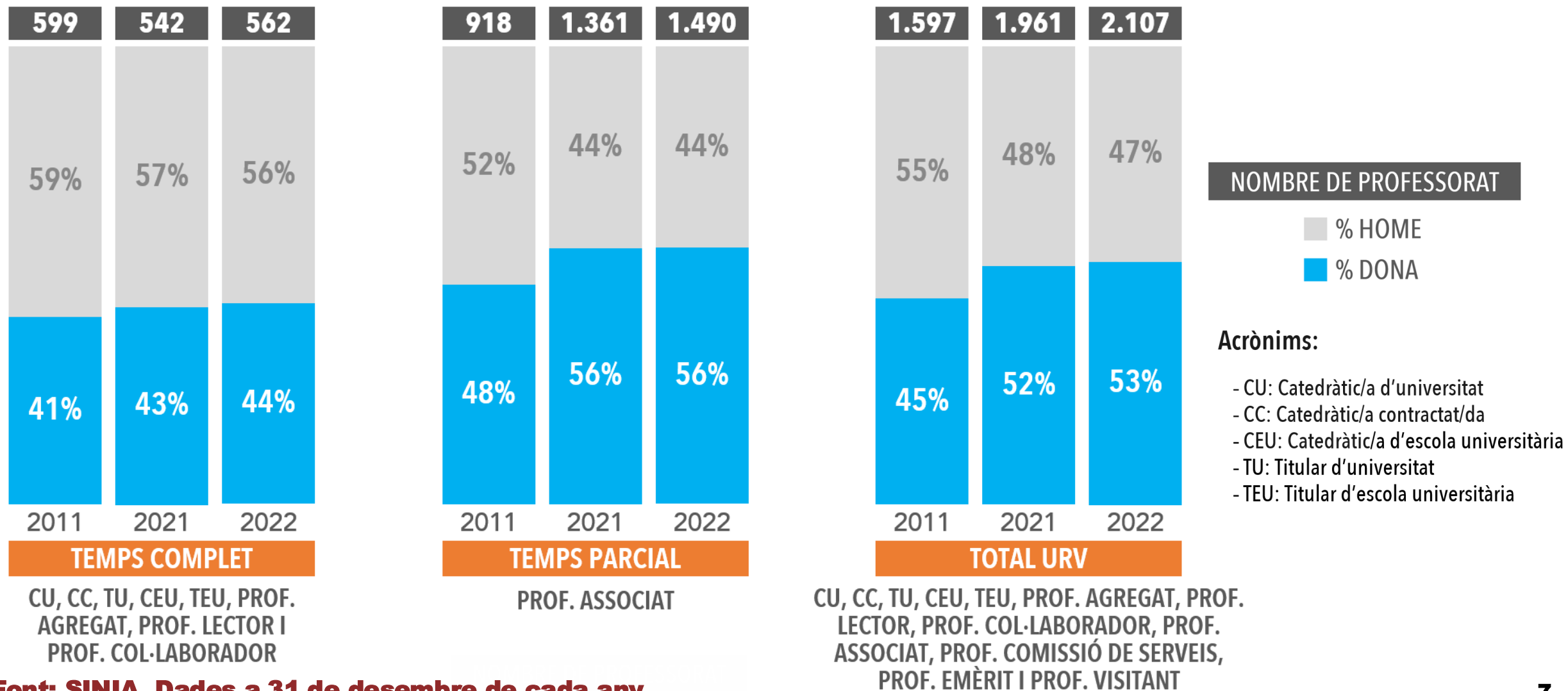
1.1. Personal docent i investigador. Trajectòria professional

- ▶ Presència de dones en el professorat segons branca de coneixement



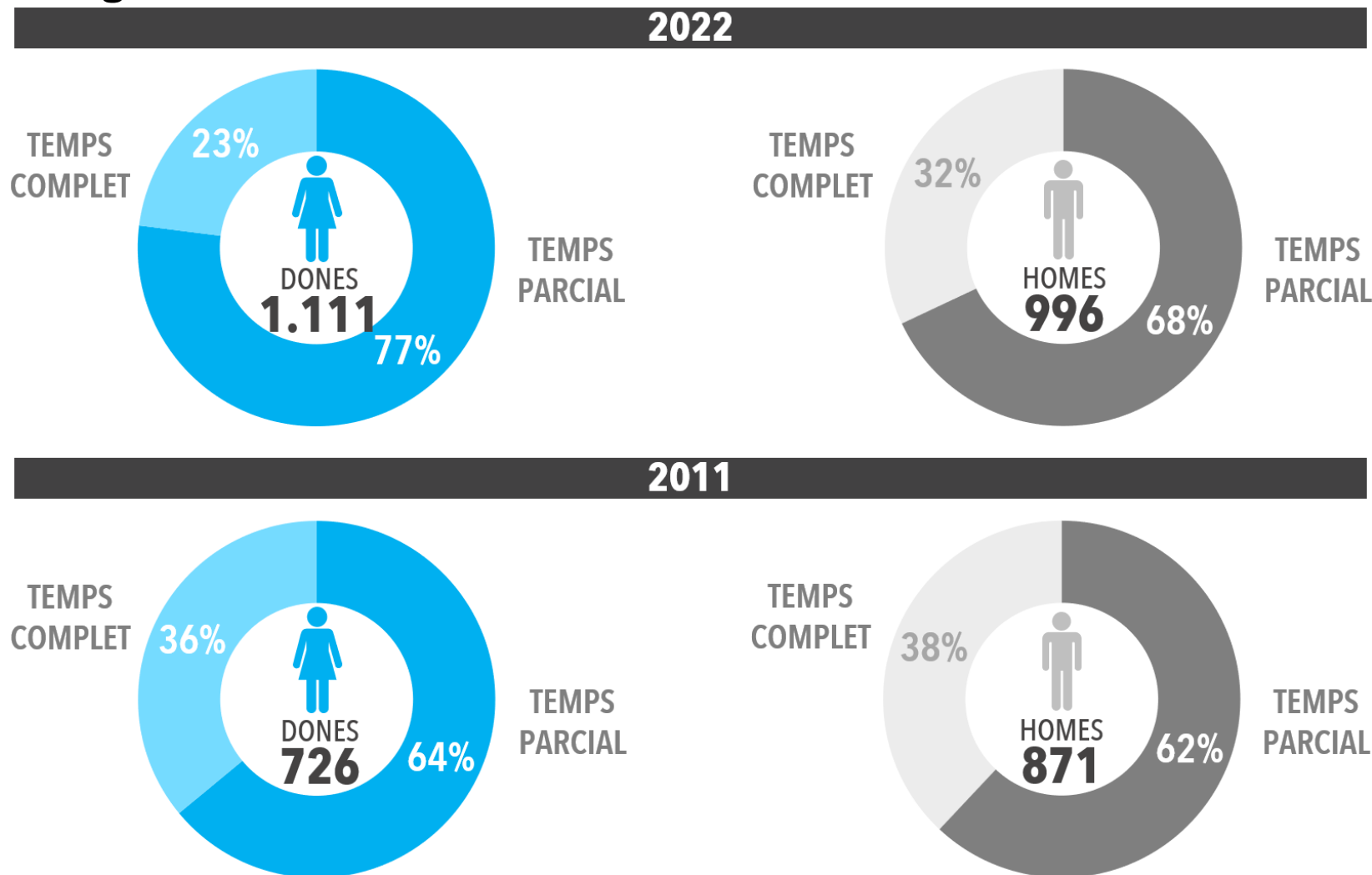
1.1. Personal docent i investigador. Trajectòria professional

► Professorat segons tipus de dedicació i sexe



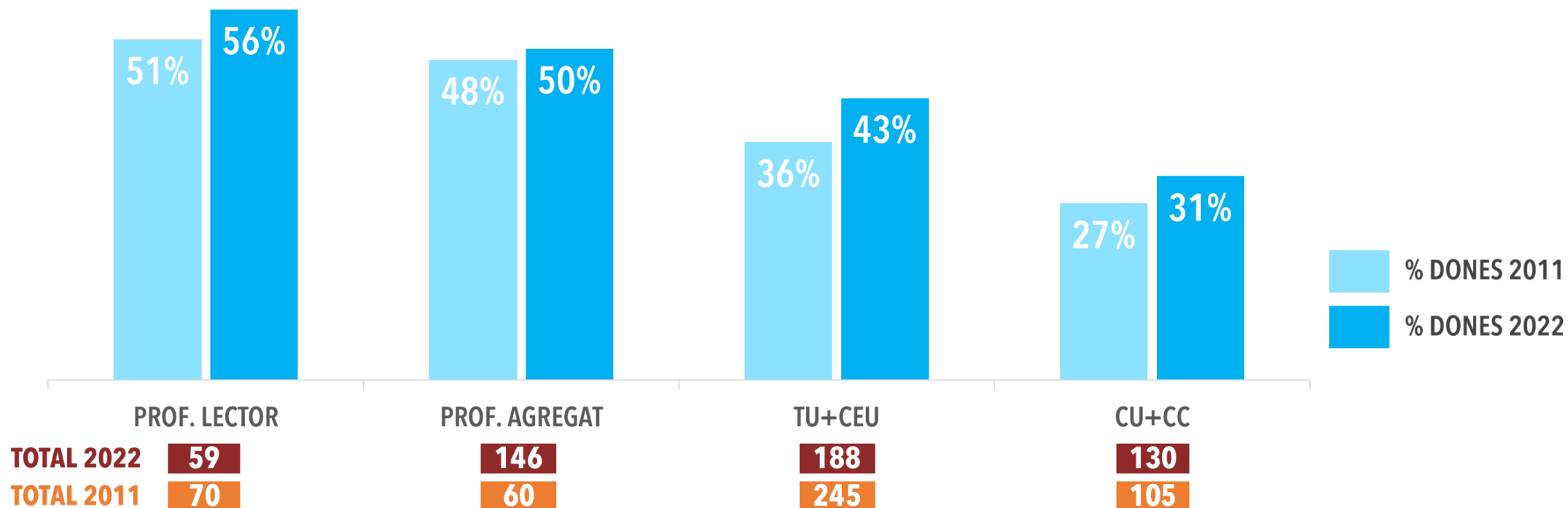
1.1. Personal docent i investigador. Trajectòria professional

► Professorat segons dedicació



1.1. Personal docent i investigador. Trajectòria professional

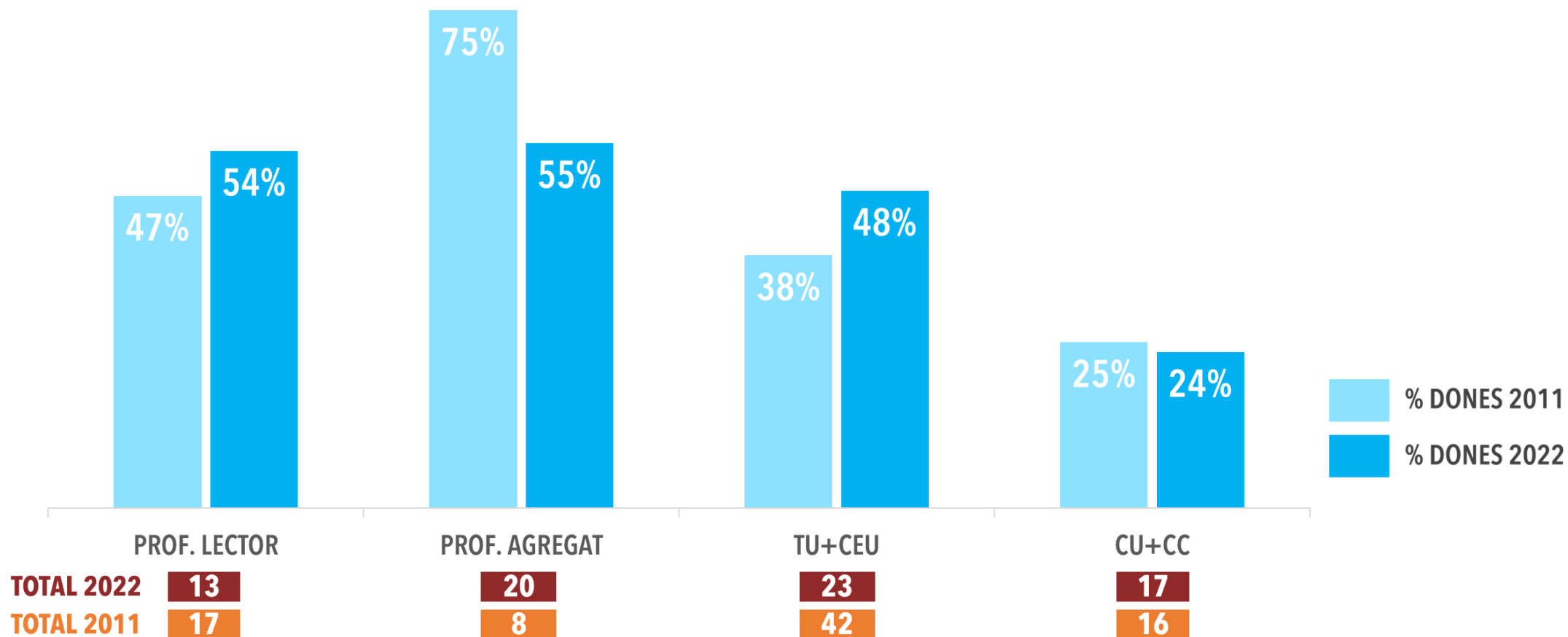
- ▶ Presència de dones en les categories de la carrera acadèmica



1.1. Personal docent i investigador. Trajectòria professional

- Presència de dones en les categories de la carrera acadèmica per branca

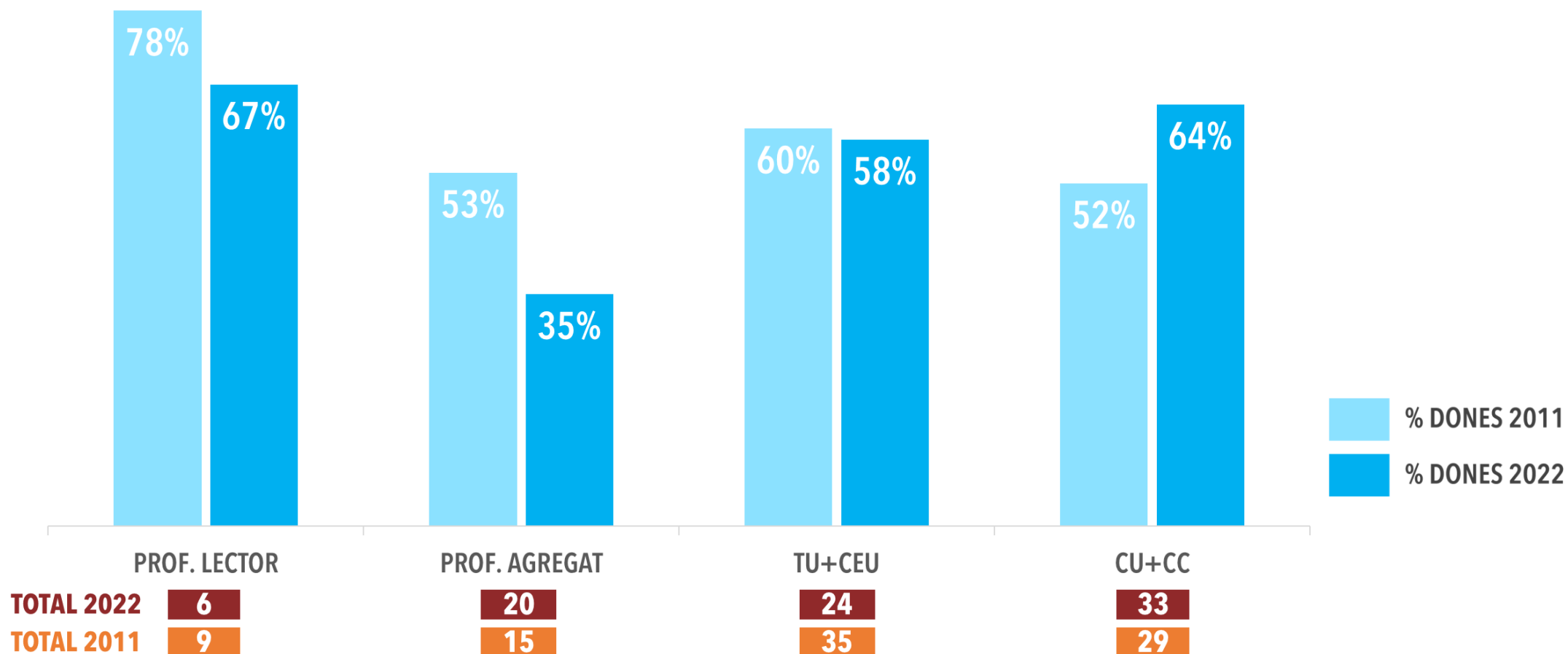
ARTS I HUMANITATS



1.1. Personal docent i investigador. Trajectòria professional

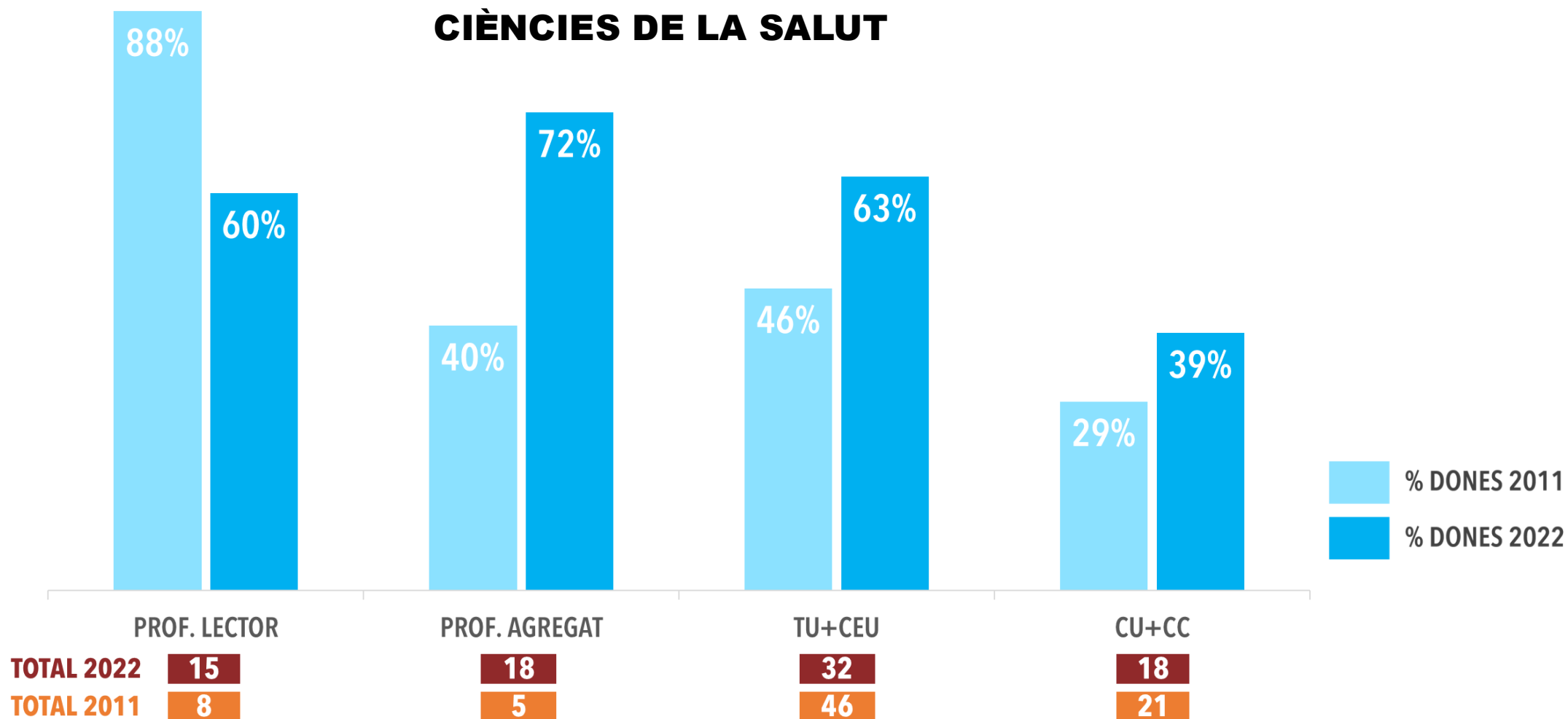
- ▶ Presència de dones en les categories de la carrera acadèmica per branca

CIÈNCIES



1.1. Personal docent i investigador. Trajectòria professional

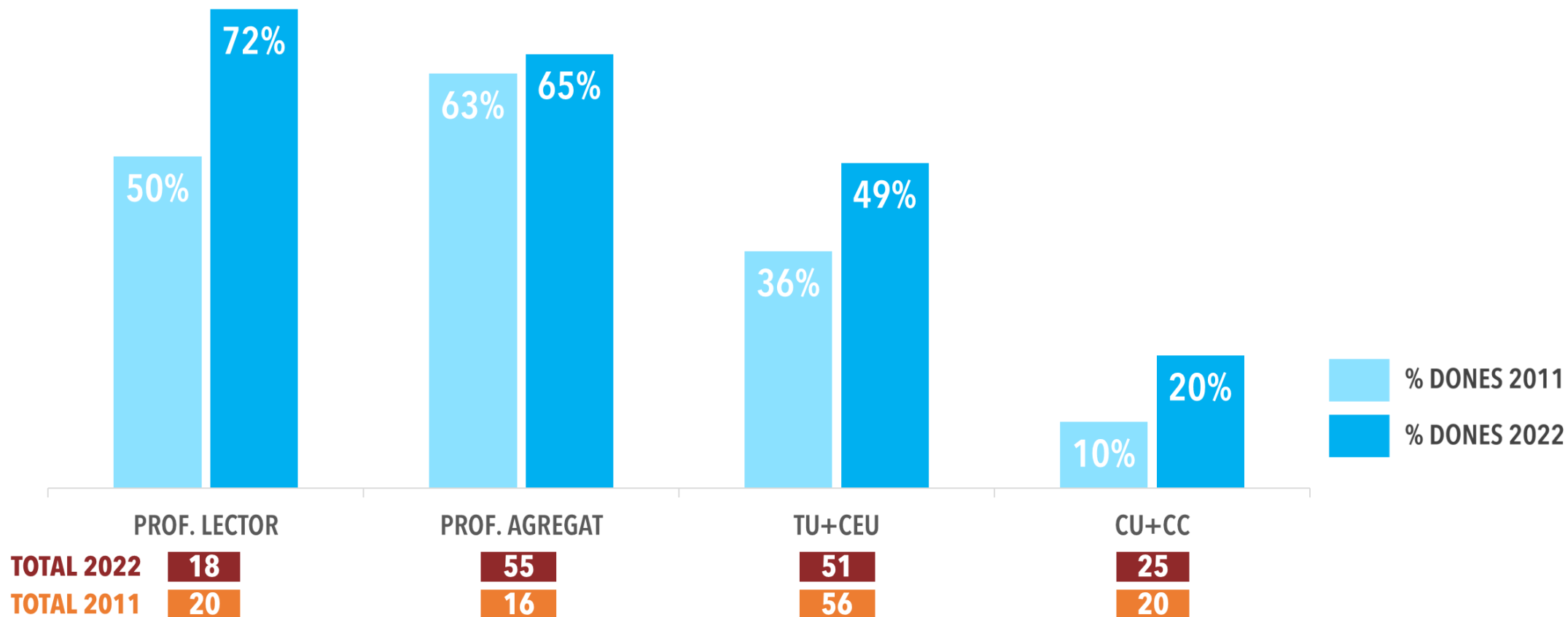
- ▶ Presència de dones en les categories de la carrera acadèmica per branca



1.1. Personal docent i investigador. Trajectòria professional

- Presència de dones en les categories de la carrera acadèmica per branca

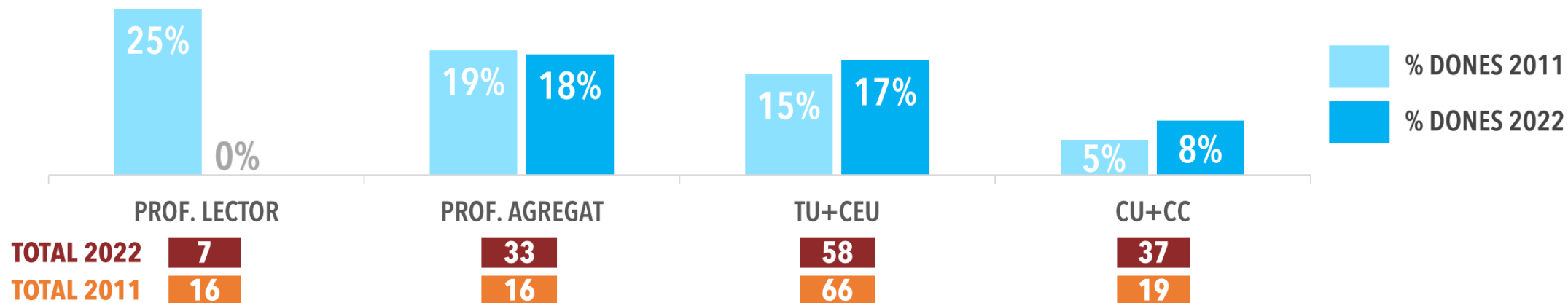
CIÈNCIES SOCIALS I JURÍDIQUES



1.1. Personal docent i investigador. Trajectòria professional

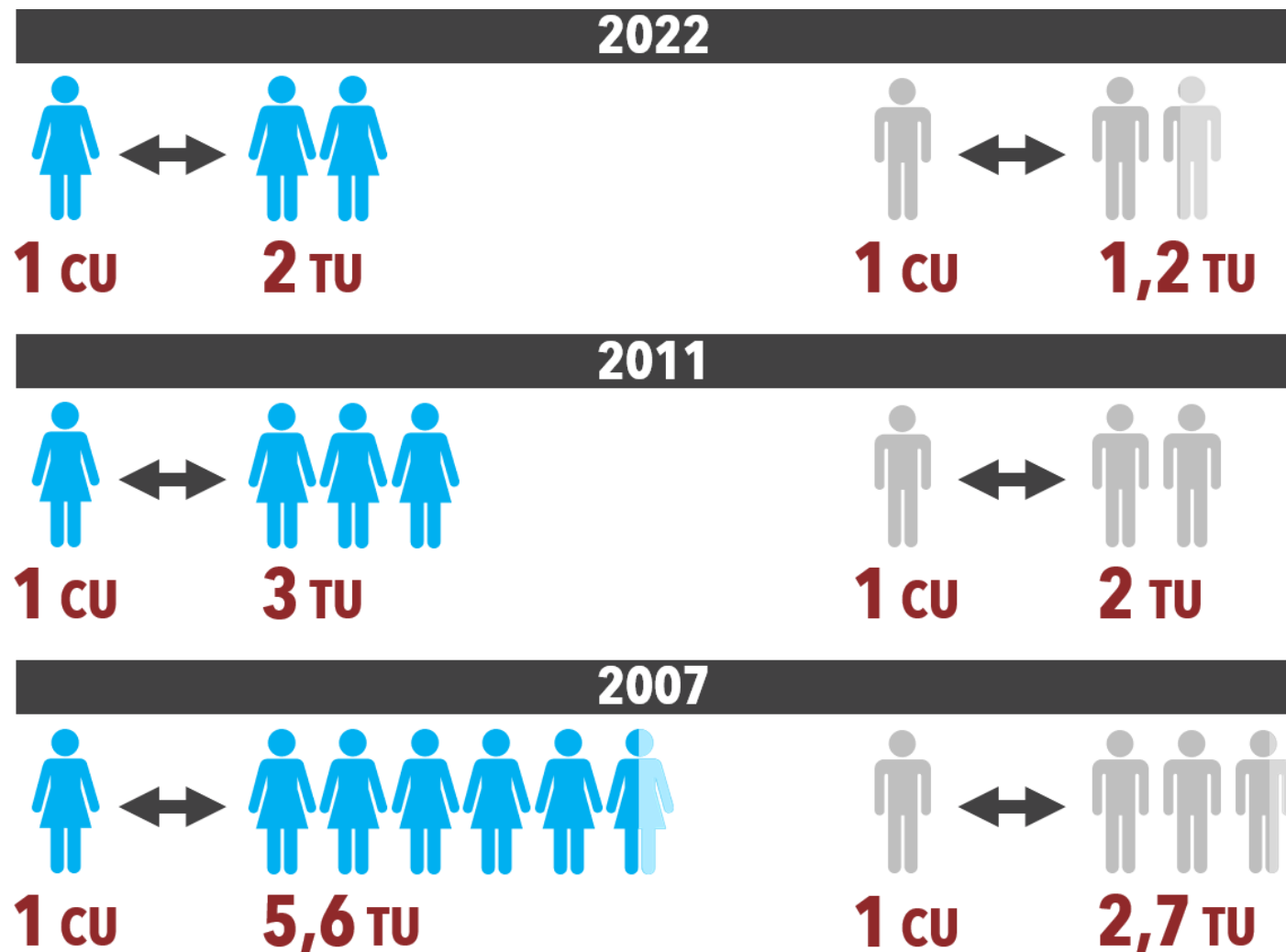
- ▶ Presència de dones en les categories de la carrera acadèmica per branca

ENGINYERIA I ARQUITECTURA



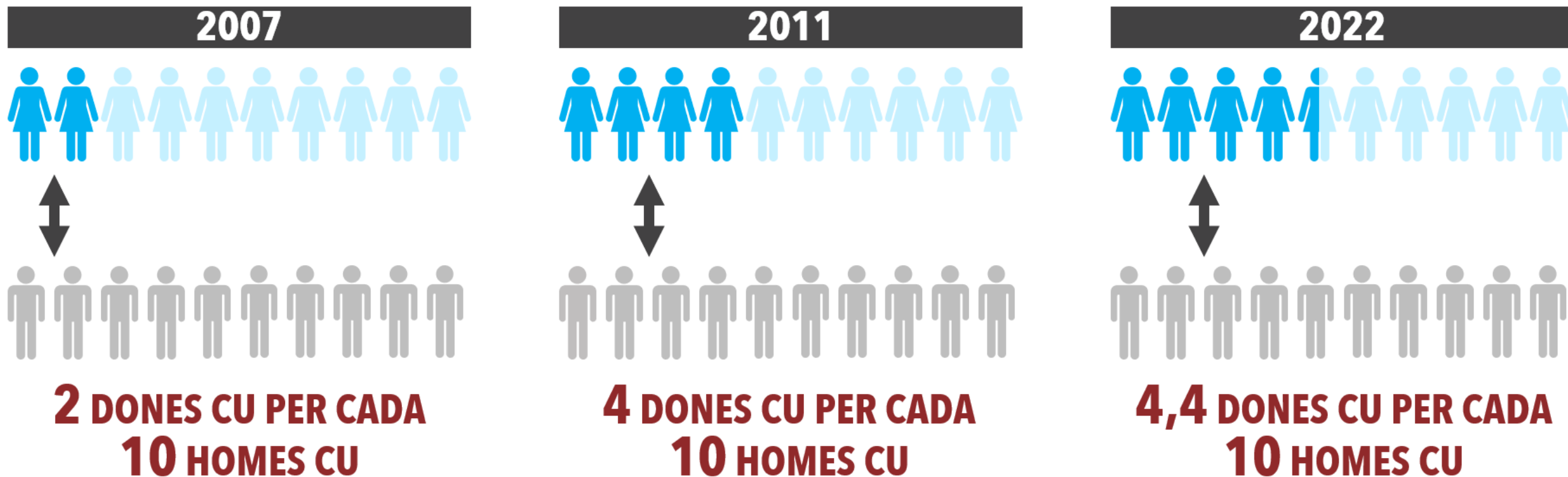
1.1. Personal docent i investigador. Trajectòria professional

► Relació professorat titular d'universitat per professorat catedràtic



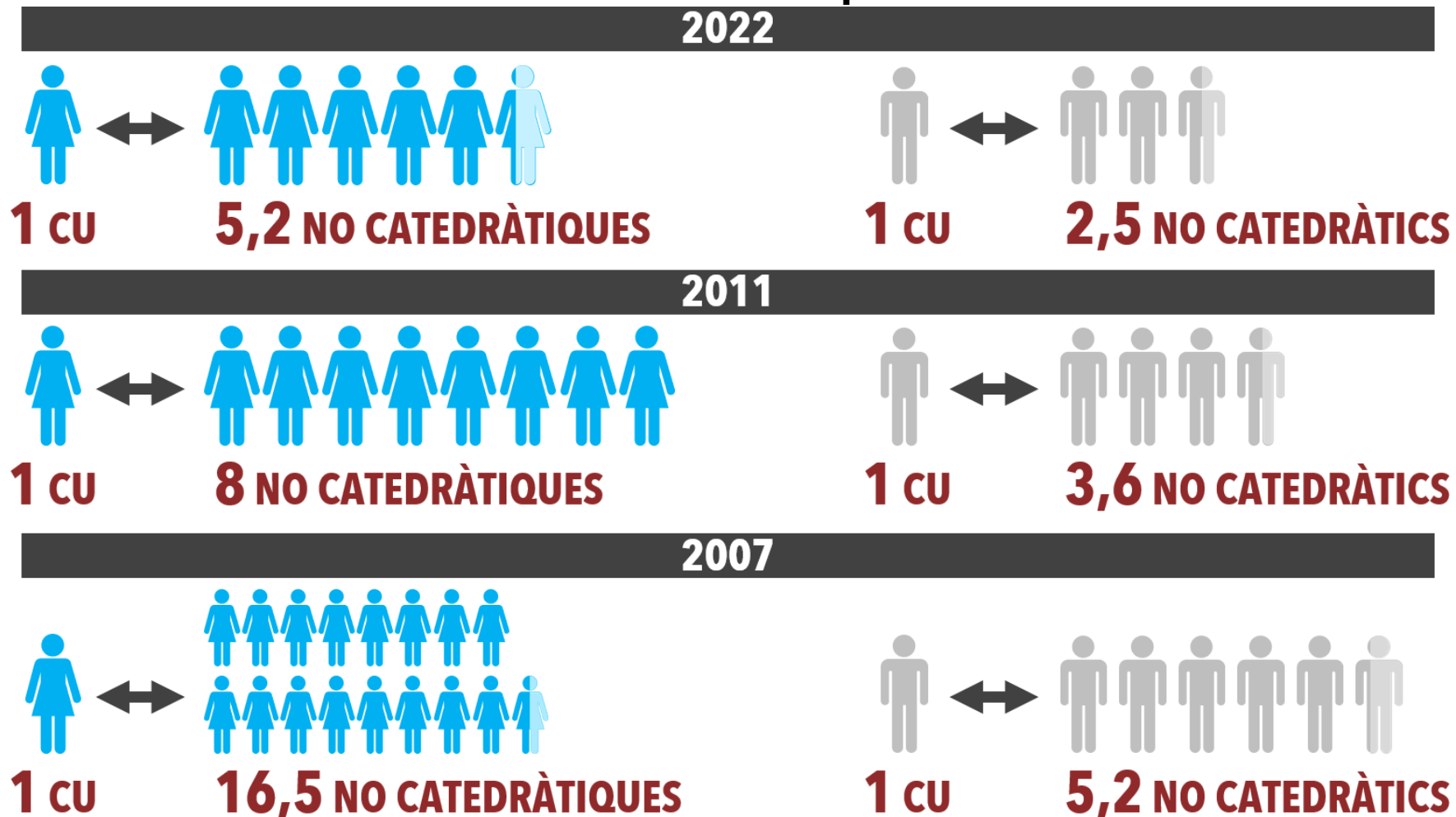
1.1. Personal docent i investigador. Trajectòria professional

► Relació dones-homes catedràtics d'universitat



1.1. Personal docent i investigador. Trajectòria professional

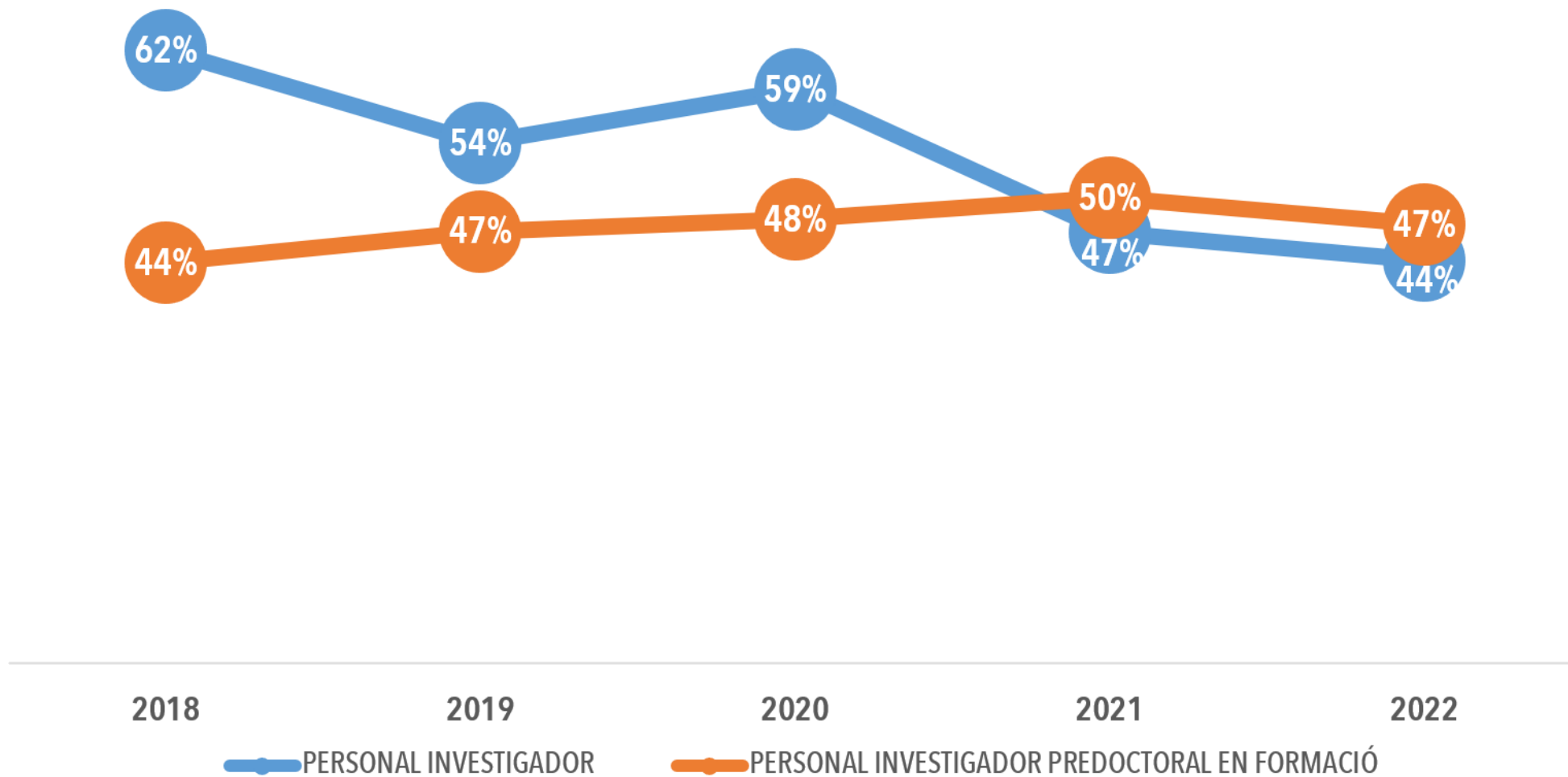
- Sostre de vidre: dones i homes no catedràtics respecte al total de dones i homes catedràtics



No catedràtics/catedràtiques: resta de categories de professorat permanent amb dedicació a temps complet.

1.1. Personal docent i investigador. Trajectòria professional

- ▶ Presència de dones com a investigadores predoctorals i postdoctorals (%)



1.1. Personal docent i investigador. Recerca

GRUPS DE RECERCA RECONEGUTS (*)

Convocatòria
SGR 2014-2016

91
GRUPS

24%
DIRIGITS
PER DONES

Convocatòria
SGR 2017-2019

92
GRUPS

34%
DIRIGITS
PER DONES

Convocatòria
SGR-Cat 2021

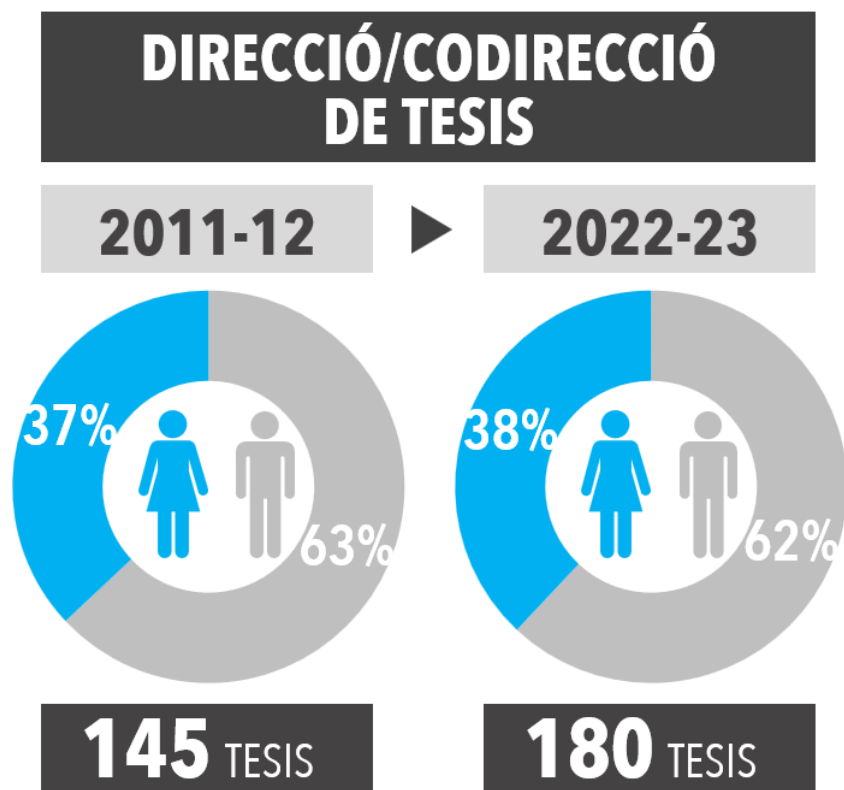
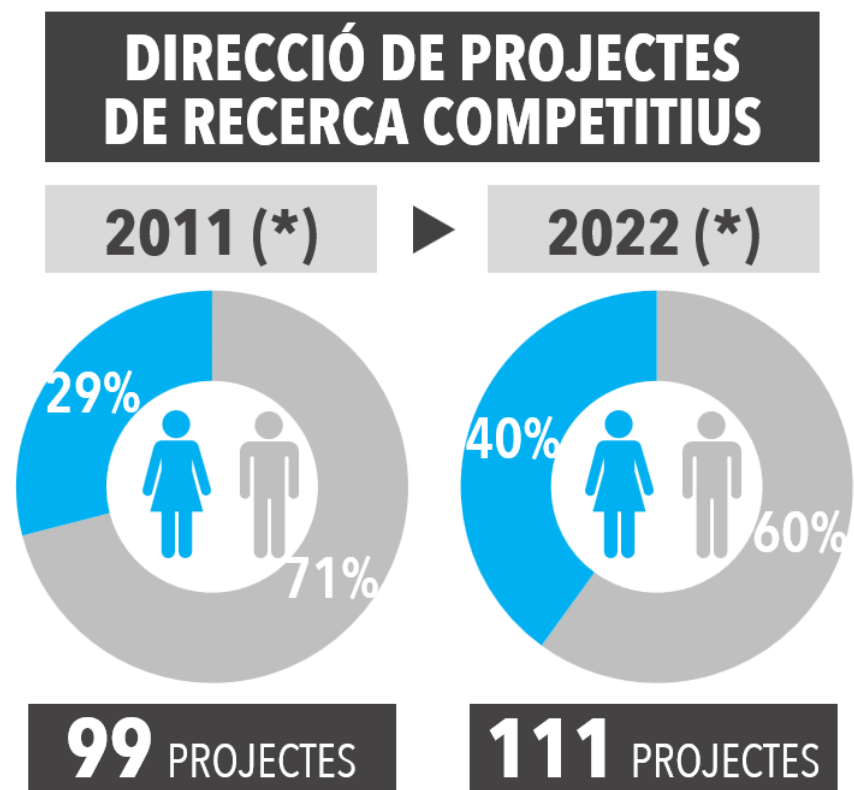
88
GRUPS

52%
DIRIGITS
PER DONES

Grups vigents 2022-2024

(*) Convocatòria d'ajuts per donar suport a l'activitat científica dels grups de recerca de Catalunya (SGR). Inclou tots els grups en què participen investigadors de la URV, coordinats per la URV o altres institucions.

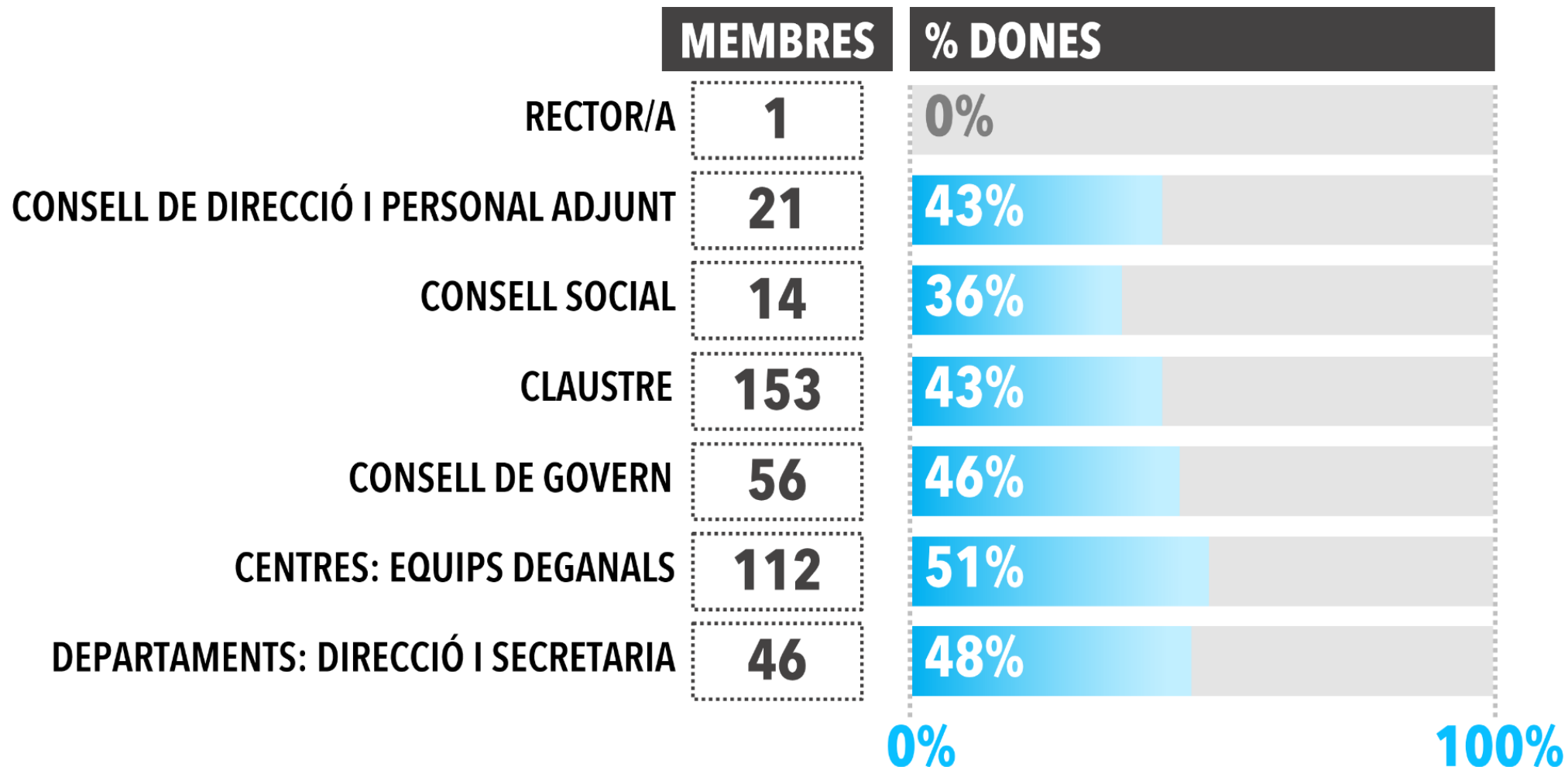
1.1. Personal docent i investigador. Recerca



(*) Projectes segons any de concessió.

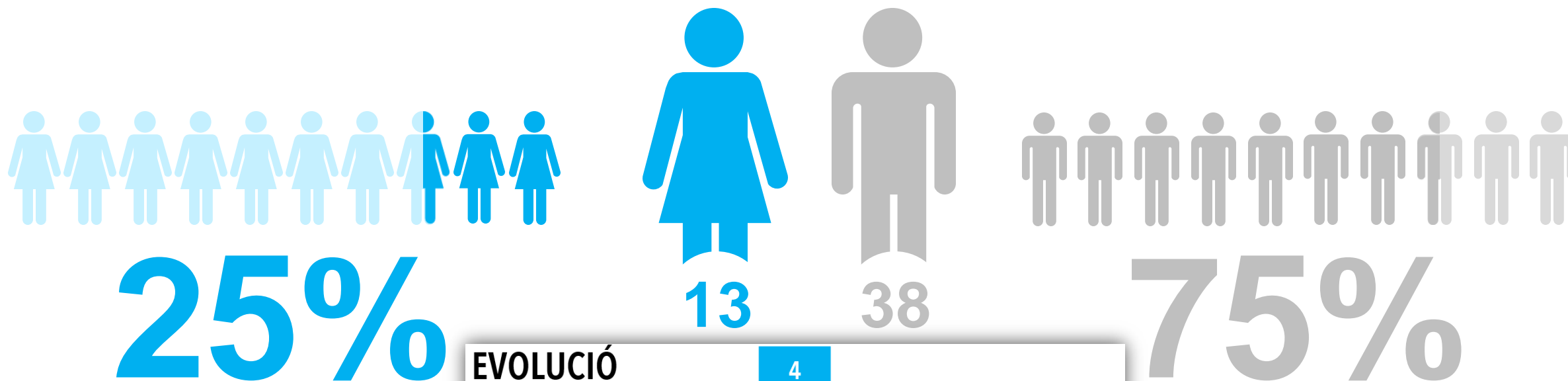
1.1. Personal docent i investigador. Participació i gestió

- ▶ Presència de dones en òrgans de govern (dades a setembre de 2023)



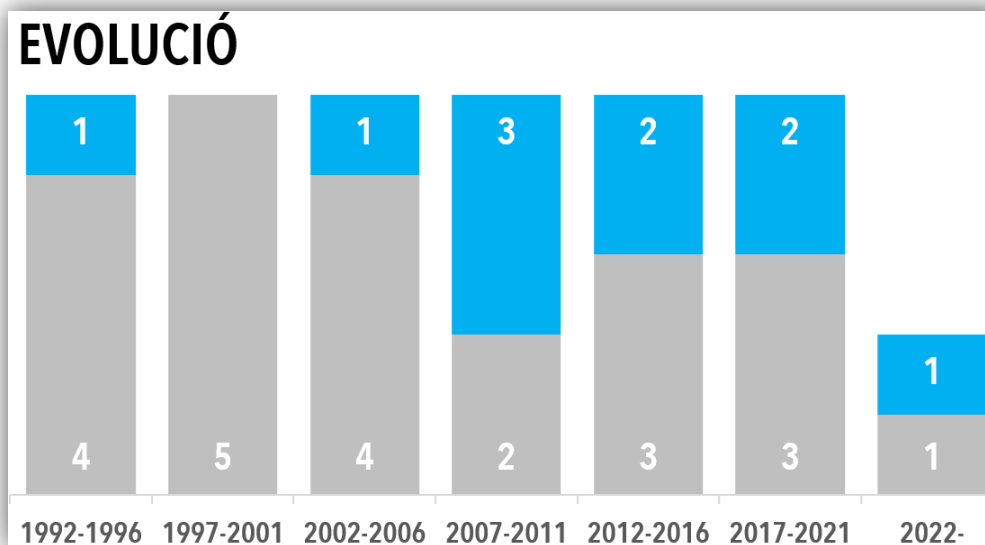
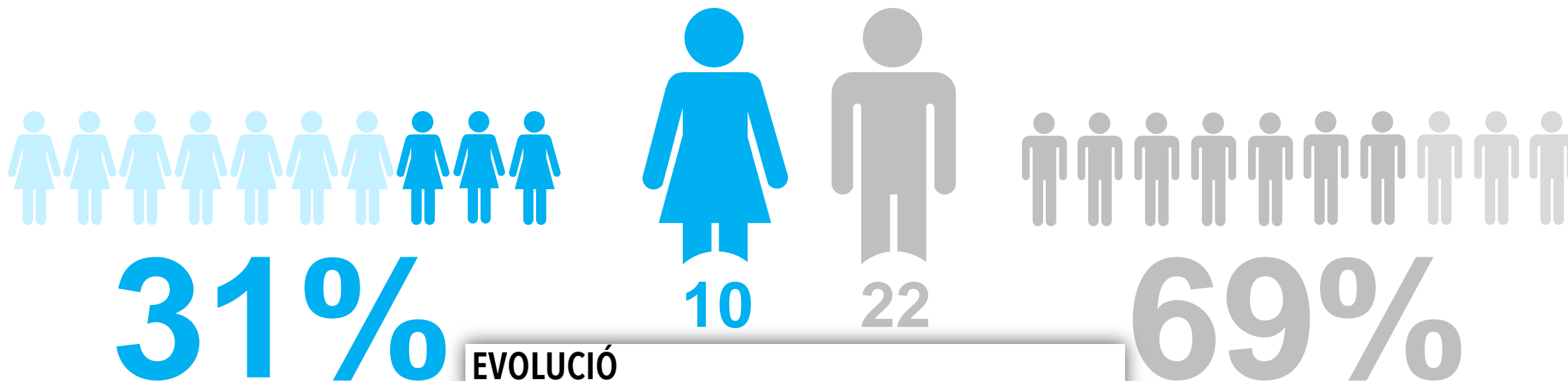
1.1. Personal docent i investigador. Reconeixement

- ▶ Dones investides com a doctores honoris causa (1992-2023)



1.1. Personal docent i investigador. Reconeixement

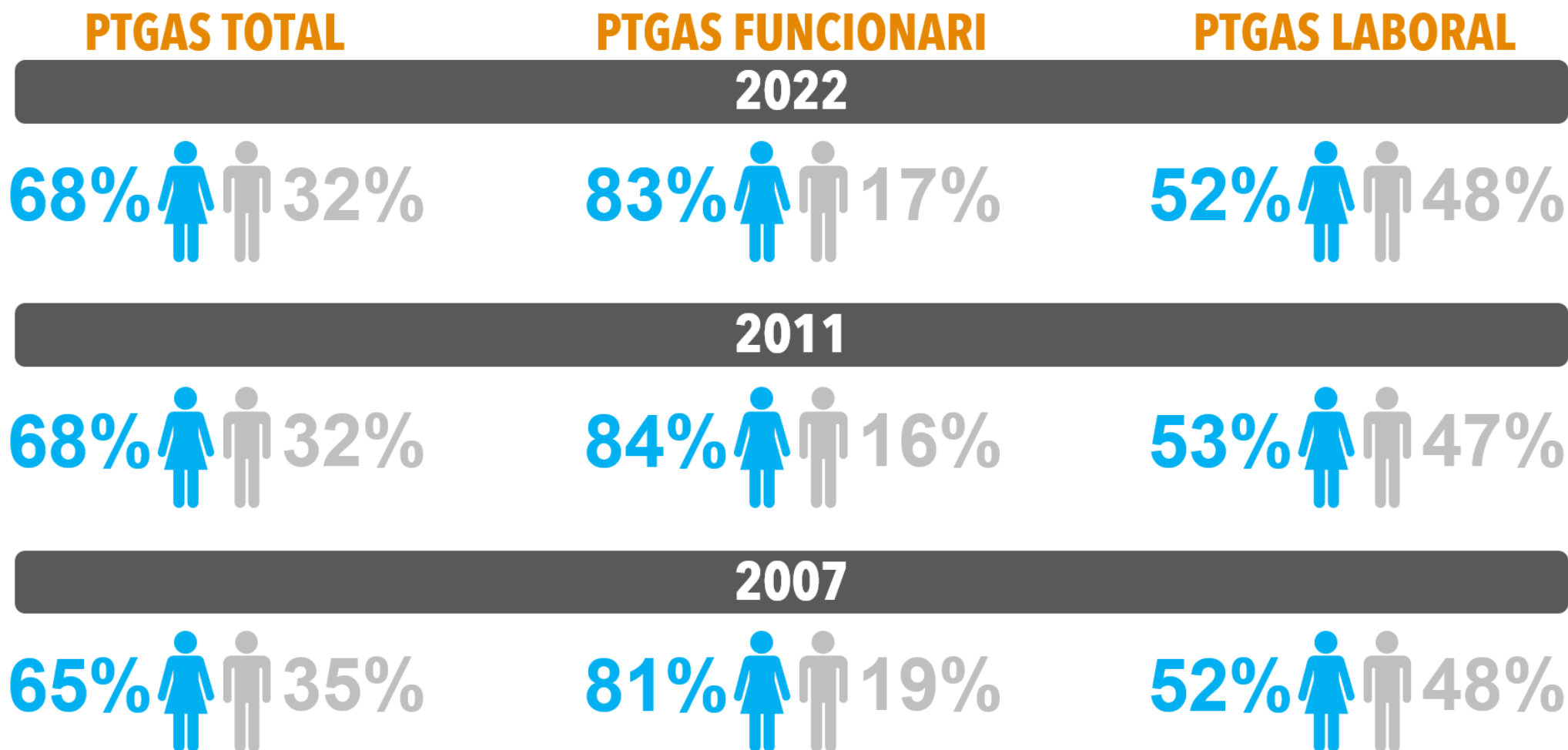
- ▶ Impartició de la lliçó inaugural del curs acadèmic a la URV (1992-2023)



1.2. Personal tècnic, de gestió i d'administració i serveis.

Trajectòria professional

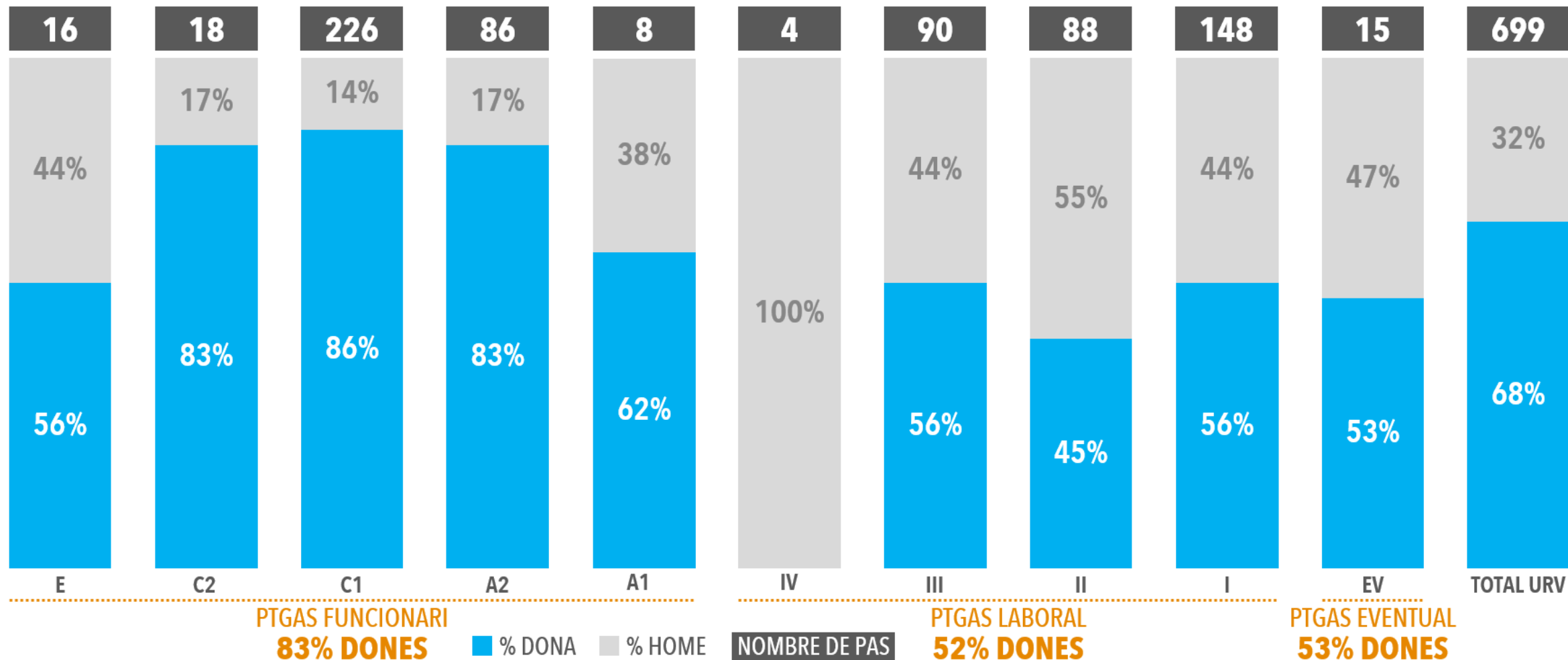
► PTGAS segons sexe i règim jurídic



1.2. Personal tècnic, de gestió i d'administració i serveis.

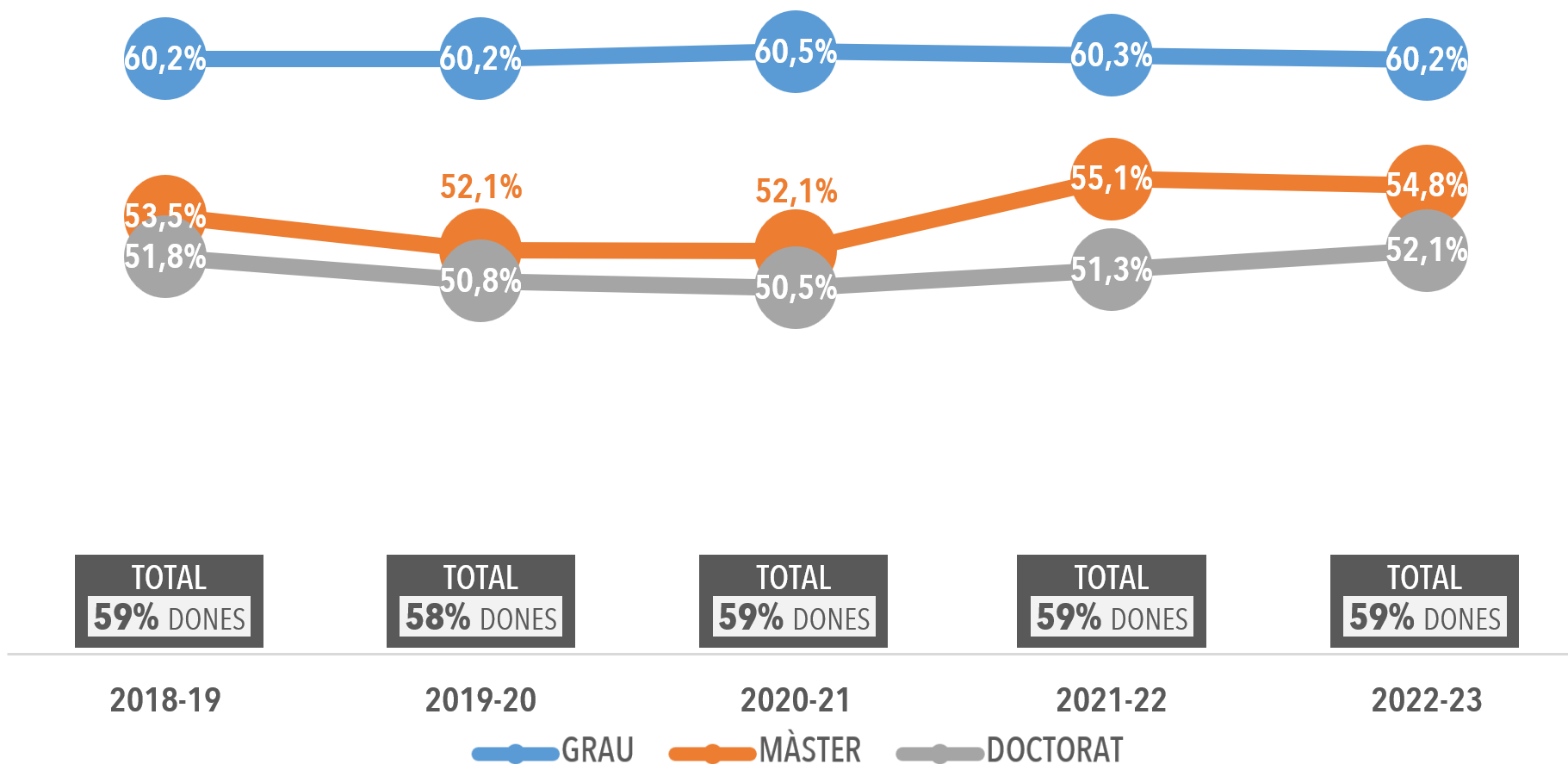
Trajectòria professional

► PTGAS segons règim jurídic, categoria i sexe. Any 2022



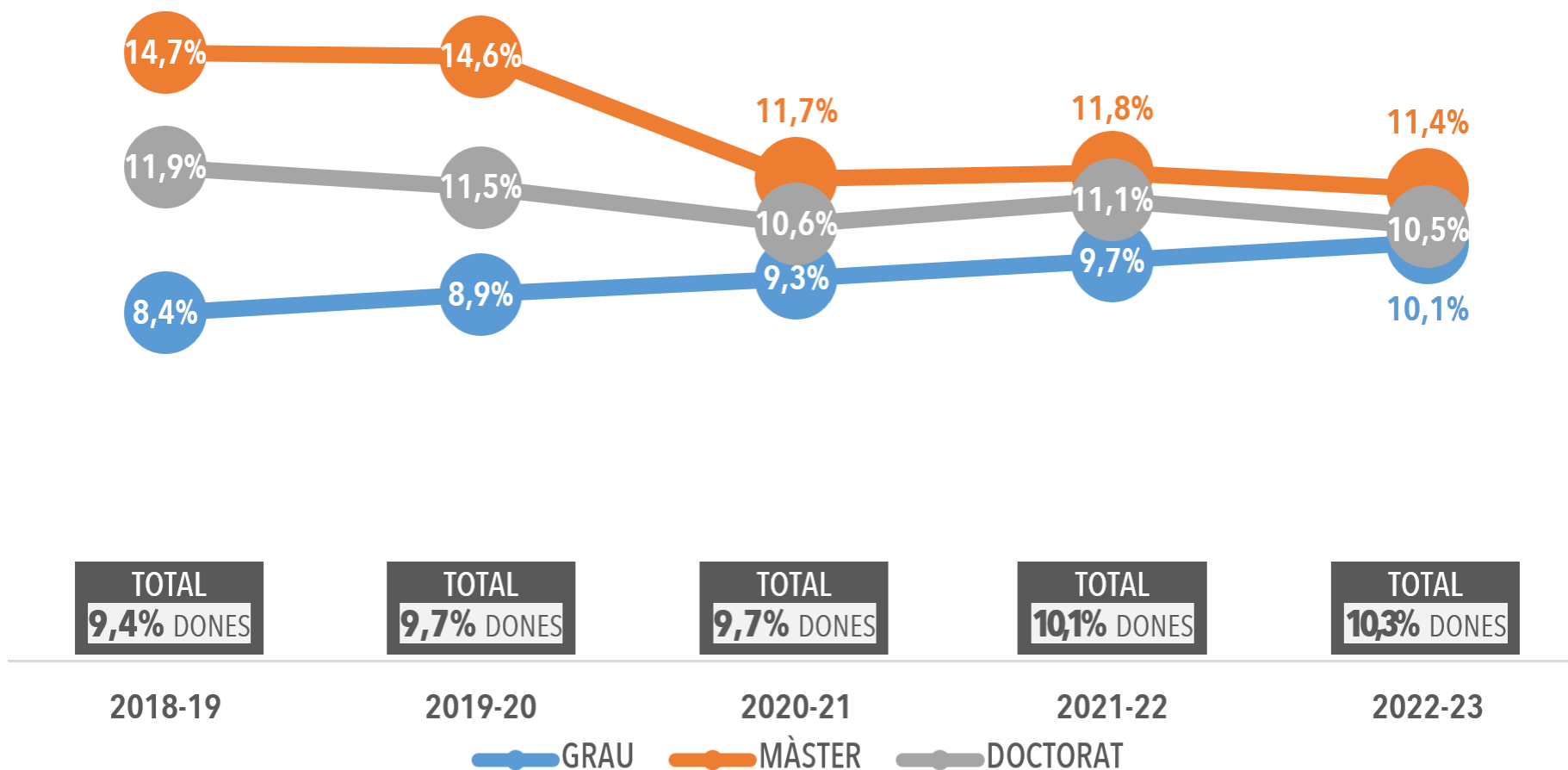
1.3. Estudiantat. Matrícula

► Dones matriculades en estudis oficials (%)



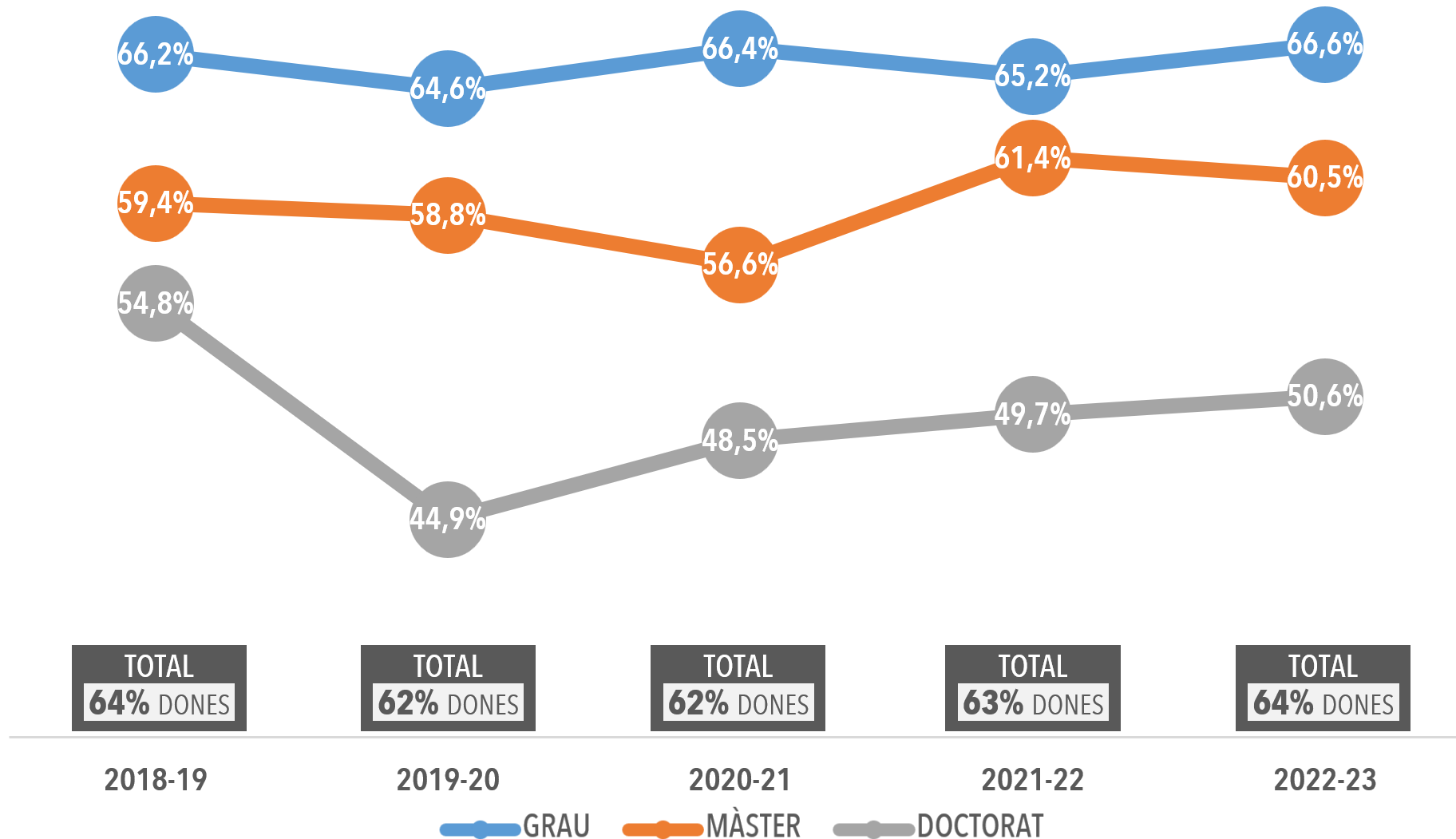
1.3. Estudiantat. Matrícula

- ▶ **Dones matriculades en estudis STEM (% sobre la matrícula total)**
STEM: ciència, tecnologia, enginyeria i matemàtiques



1.3. Estudiantat. Titulats

► Dones titulades en estudis oficials (%)

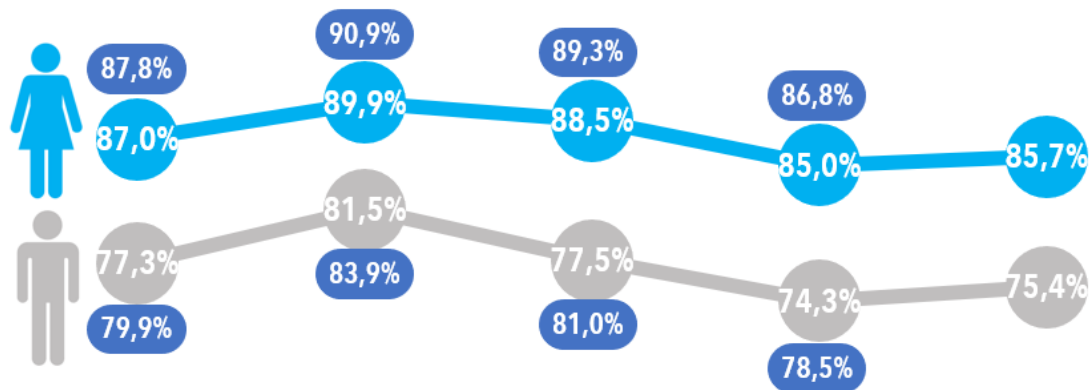


1.3. Estudiantat. Rendiment

► Rendiment acadèmic i abandonament en estudis de grau

TAXA DE RENDIMENT

Proporció de crèdits ordinaris aprovats respecte als crèdits ordinaris matriculats.

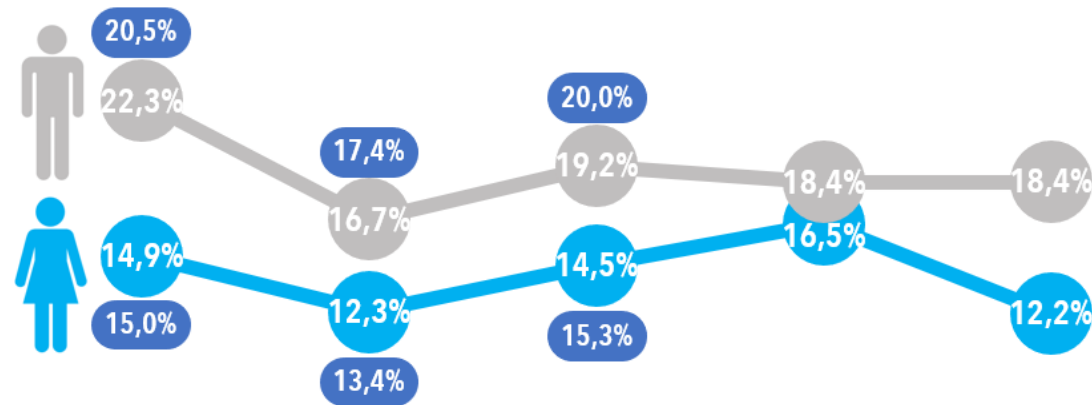


% Mitjana del sistema universitari públic de Catalunya (SUPC). Font: UNEIX.

2018-19 2019-20 2020-21 2021-22 2022-23

TAXA D'ABANDONAMENT A PRIMER CURS

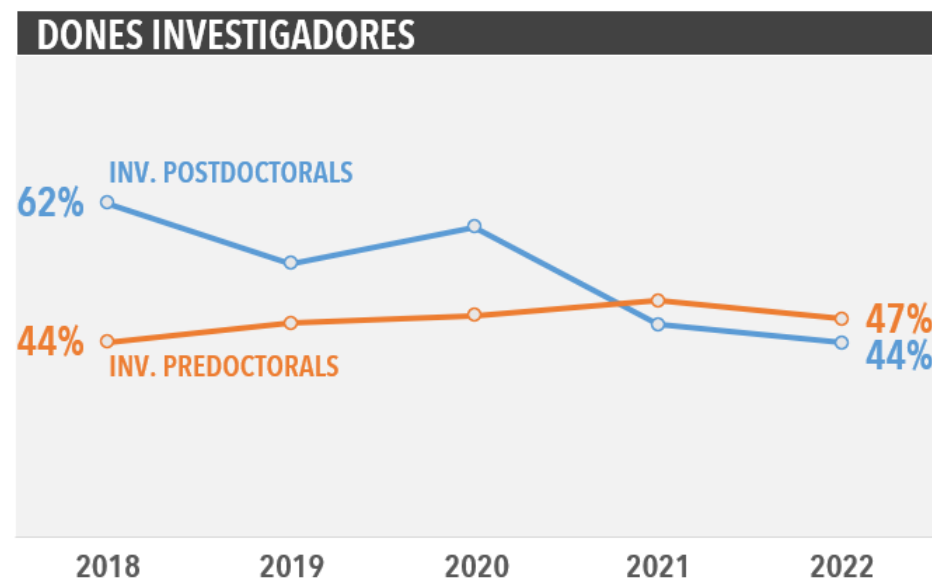
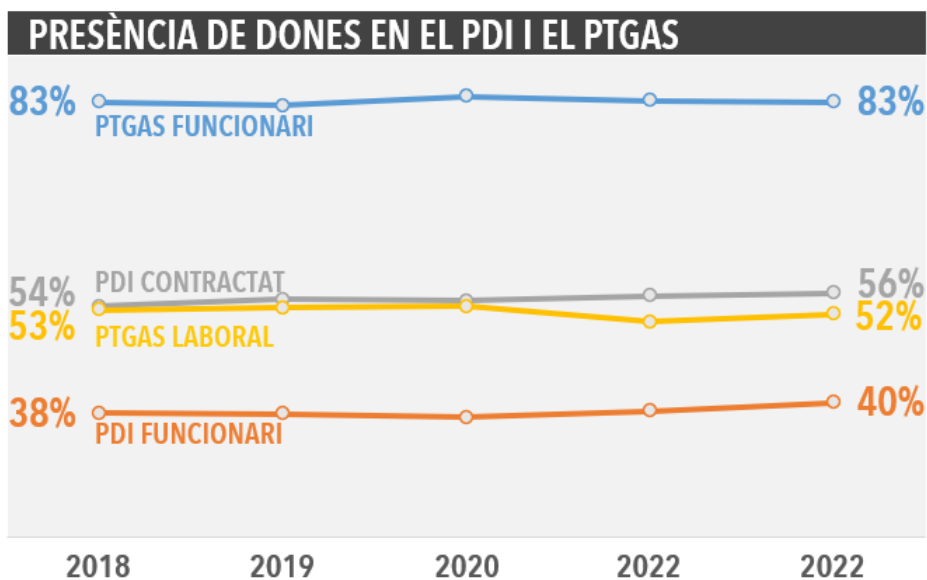
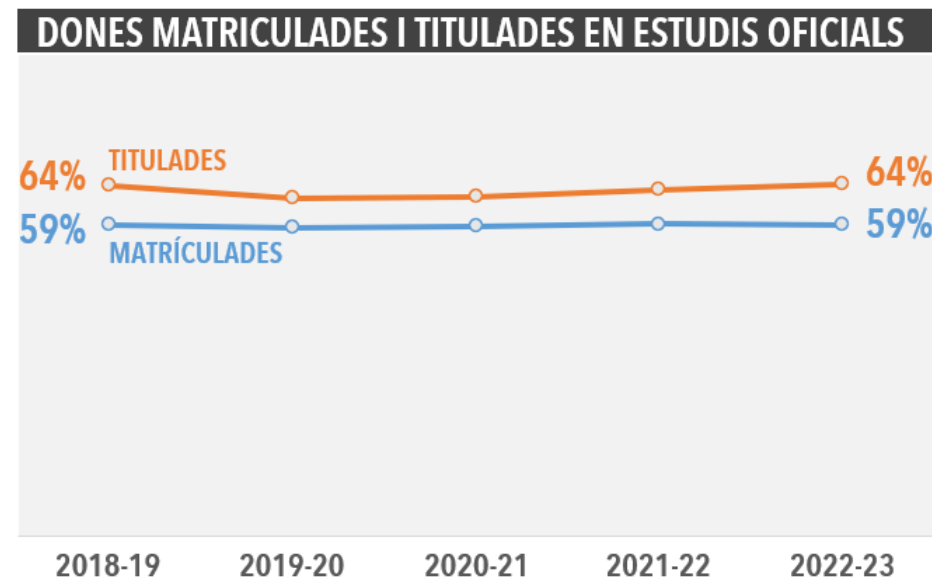
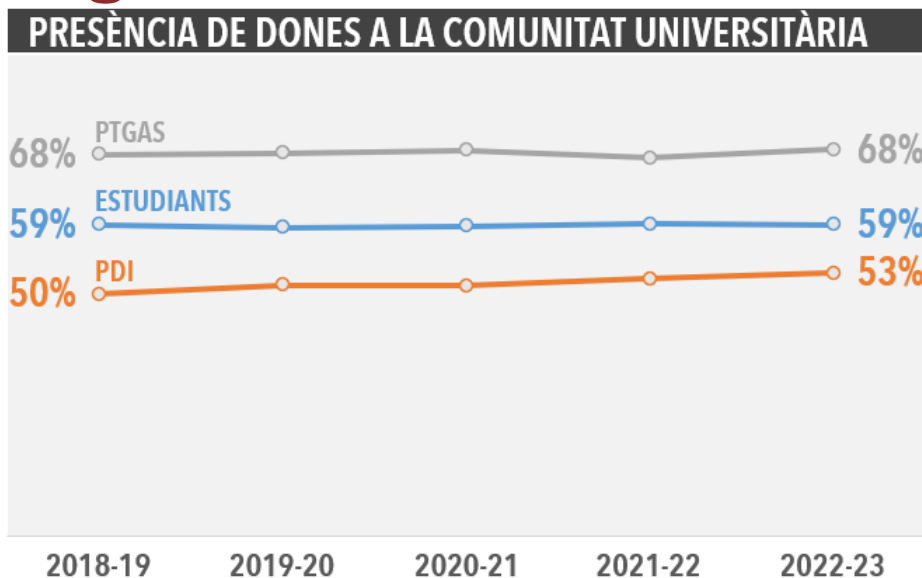
Proporció d'estudiants de nou ingrés en una titulació sobre els estudiants de la mateixa cohort que no s'hi matriculen al cap d'un any.



% Mitjana del sistema universitari públic de Catalunya (SUPC). Font: UNEIX.

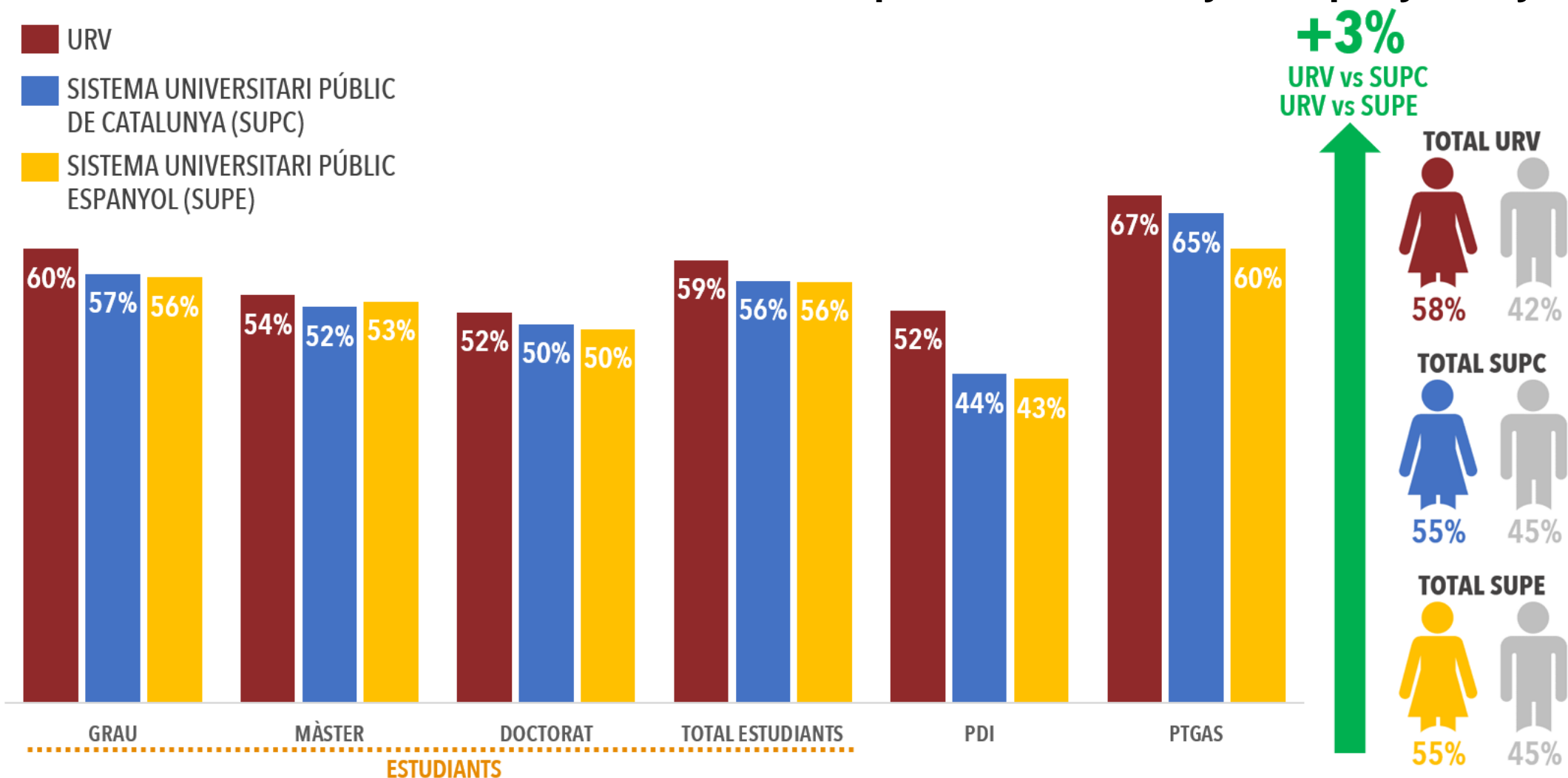
2018-19 2019-20 2020-21 2021-22 2022-23

1.4. Visió global: les dones a la URV



1.5. Posicionament

► Presència de dones en el sistema universitari públic de Catalunya i Espanya. Any 2022



2. Conclusions

2. Conclusions

- ▶ La URV mostra una **major presència de dones** en tots els col·lectius —estudiantat, PDI i PTGAS— en comparació amb el sistema universitari públic català i espanyol.
- ▶ Tot i que la presència global de dones en el personal docent i investigador és força equilibrada (53% dones), les **desigualtats de gènere** persisteixen quan es tracta de l'ascens professional i la participació de les dones en els llocs de lideratge i presa de decisions. El 2022 les dones ocupen a la URV el 32% de les càtedres universitàries (18% l'any 2007), mentre que en altres categories de la carrera acadèmica les dones representen el 56% del professorat lector, el 50% del professorat agregat i el 43% del professorat titular d'universitat.
- ▶ Pel que fa al **sostre de vidre**, l'any 2022 per cada dona catedràtica n'hi ha 5,2 de no catedràtiques (comptabilitzant les categories de professorat permanent amb dedicació a temps complet); i per cada home catedràtic, n'hi ha 2,5 de no catedràtics.
- ▶ La desigualtat de gènere també es visualitza en la **direcció de projectes de recerca competitiu**, on la participació de les dones es troba encara per sota del seu pes com a col·lectiu (40%). En canvi, quant a al **lideratge de grups de recerca**, destaca l'augment de la proporció de dones que lideren els grups de recerca reconeguts per la Generalitat i dels 88 grups reconeguts en la darrera convocatòria, la vigència dels quals abastarà el període 2022-2024, el 52% els dirigeixen dones.

2. Conclusions

- ▶ **Sobrerrepresentació dels homes en els òrgans de govern i gestió i en els indicadors de reconeixement acadèmic** (p. e. reconeixement com a doctors i doctores honoris causa —25% dones— i participació de dones en actes rellevants, com ara la lliçó inaugural de curs —31% dones). Tots aquests indicadors mostren el **desequilibri entre dones i homes**.
- ▶ Al contrari del professorat, que compta amb una composició de gènere més paritària, entre el PTGAS el **nombre de dones supera clarament el dels homes**: 7 de cada 10 membres d'aquest col·lectiu són dones.
- ▶ El pes relatiu que tenen les dones dins del PTGAS en el seu conjunt, 68%, varia notablement quan es consideren els diferents tipus de relació laboral existent, de manera que la **presència de dones és molt més marcada en el col·lectiu de funcionaris (83%)** en comparació amb el **col·lectiu laboral**, que mostra una **estructura més equilibrada entre dones i homes**.

2. Conclusions

- ▶ Pel que fa a l'estudiantat, les **dones matriculades predominen en els estudis de grau** —6 de cada 10— mentre que els nivells de màster i doctorat mostren una composició més equilibrada de dones i homes, amb un creixement molt lent de l'interès de les dones per estudis de l'àmbit STEM (ciències, tecnologia, enginyeria i matemàtiques), sobretot de grau, tradicionalment masculinitzats.
- ▶ La **taxa de rendiment acadèmic de les dones en estudis de grau és superior a la dels homes**, amb una diferència global superior als 10 punts que es manté constant en els darrers cursos acadèmics. Capgirant els termes, la **taxa d'abandonament en estudis de grau a primer curs és sempre superior en els homes**.

3. Definició de termes

3. Definició de termes

Branca de coneixement

Conjunt d'estudis, en el cas dels estudiants, o departaments, en el cas del professorat, que pel seu grau d'homogeneïtat formen una àrea temàtica.

Personal docent i investigador

Col·lectiu constituït pel professorat dels cossos docents universitaris, que té la responsabilitat en l'activitat docent de la Universitat i també desenvolupa tasques de recerca, pel professorat contractat, el personal investigador i el personal investigador predoctoral en formació.

El professorat inclou les categories següents:

Professorat dels cossos docents universitaris

- Catedràtic/a d'universitat (CU)
- Catedràtic/a d'escola universitària (CEU)
- Titular d'universitat (TU)
- Titular d'escola universitària (TEU)
- Emèrit/a
- Professorat en comissió de serveis

Professorat contractat

- Catedràtic/a contractat/da (CC)
- Agregat/da
- Lector/a
- Col·laborador/a
- Associat/da
- Visitant

Projecte de recerca competitiu

Actuació orientada a desenvolupar activitats d'R+D que ha rebut finançament en el marc de convocatòries públiques competitives. S'hi inclouen els projectes de recerca d'àmbit català, espanyol i internacional.

Direcció/codirecció de tesis

Professorat que assumeix les tasques de direcció/codirecció de les tesis doctorals defensades i aprovades a la URV.

Personal tècnic, de gestió i d'administració i serveis

Col·lectiu que du a terme funcions de gestió i administració, i també les tasques de suport, assistència i assessorament respecte a la gestió administrativa i tècnica i els processos necessaris per complir els objectius de la Universitat. Està constituït per personal funcionari i per personal en règim de contracte laboral.

3. Definició de termes

Òrgans de govern

D'acord amb l'Estatut de la URV, s'han identificat com a òrgans de govern els següents:

- El rector o rectora, com a òrgan unipersonal d'àmbit general.
- El Consell Social, com a òrgan de participació de la societat en la Universitat.
- El Claustre, com a màxim òrgan de representació de la comunitat universitària.
- El Consell de Govern i el Consell de Direcció, com a òrgans col·legiats d'àmbit general.
- Els equips deganals dels centres i directors i secretaries de departament, com a òrgans unipersonals d'àmbit particular

Estudiants matriculats

Nombre d'estudiants que han formalitzat la matrícula en un estudi oficial de grau, màster o doctorat i que hi han estat admesos.

Estudiants titulats

Nombre d'estudiants que han superat satisfactòriament el total de crèdits definits en el pla d'estudis d'un estudi oficial de grau, màster o han defensat i aprovat la tesi doctoral en el cas d'estudis de doctorat.

Taxa d'abandonament a primer curs

Proporció d'estudiants de nou ingrés en la titulació sobre els estudiants de la mateixa cohort que no s'hi matriculen al cap d'un any. Inclou els estudiants que no han superat el règim de permanència a primer curs. En aquesta taxa, els canvis d'estudi dins el mateix programa formatiu de grau no es considera com a abandonament.

Taxa de rendiment

Proporció de crèdits ordinaris aprovats respecte als crèdits ordinaris matriculats, expressada en tant per cent.

- ▶ Des del 2018 hi ha disponible l'espai "Igualtat" a la URV en xifres per fer el seguiment dels indicadors d'igualtat de gènere.
- ▶ **Públic** per a tots els usuaris de la URV en xifres (<https://intranet.urv.cat/>).

URV en Xifres

- Introducció
- Prevenió de riscos laborals
- Estadístiques d'ús
- Auditoria
- TEMP-Proves dashboards
- SGA-Infomes de control
- Formació
- Recursos humans
- Recerca
- Avaluació PDI
- Contracte programa 2018-22
- Coordinació de màsters
- Enquestes institucionals
- Enquestes PDI
- Enquestes qualitat docent
- Gestió Electoral
- **Igualtat**
- Indicadors d'acció de govern
- Informació OSD
- Internacionalització



