



UNIVERSITAT  
ROVIRA I VIRGILI

# IGUALTAT DE GÈNERE A LA URV. INFORME 2022

Consell de Govern, 27 d'octubre de 2022

## **Igualtat de gènere a la URV. Informe 2022**

<b>Presentació .....</b>	<b>3</b>
<b>1. Indicadors de gènere i ciència a la URV .....</b>	<b>4</b>
1.1 Personal docent i investigador .....	5
1.2 Personal d'administració i serveis.....	24
1.3 Estudiants .....	26
1.4 Visió global: les dones a la URV .....	30
1.5 Posicionament .....	31
<b>2. Valoració .....</b>	<b>32</b>
<b>3. Definició de termes .....</b>	<b>35</b>

## Presentació

Des dels anys 60 hi ha consens a les societats desenvolupades sobre la necessitat de disposar d'estadístiques i indicadors fiables i comparables per garantir el seguiment de l'activitat de les universitats. Així, amb l'objectiu i la voluntat d'acostar a tothom la gestió universitària, presentem un nou document temàtic sobre la igualtat de gènere en els diferents col·lectius que formen part de la comunitat universitària: estudiants, personal docent i investigador i el personal d'administració i serveis.

Els indicadors sobre la situació de les dones són necessaris per facilitar i millorar la rendició de comptes de les universitats en relació amb el principi d'igualtat entre homes i dones. Els indicadors que es presenten estan alineats amb les polítiques i iniciatives europees, específicament en el marc de l'Espai Europeu de Recerca que identifica la igualtat de gènere com una de les cinc prioritats.

**Josep Pallarès Marzal**

Rector

INDICADORS  
GENERALS DE PDI,  
PAS I ESTUDIANTS

INDICADORS  
ESPECÍFICS

Trajectòria  
professional

Activitat  
de recerca

Participació  
i gestió

Reconeixement

Matrícula

Titulats

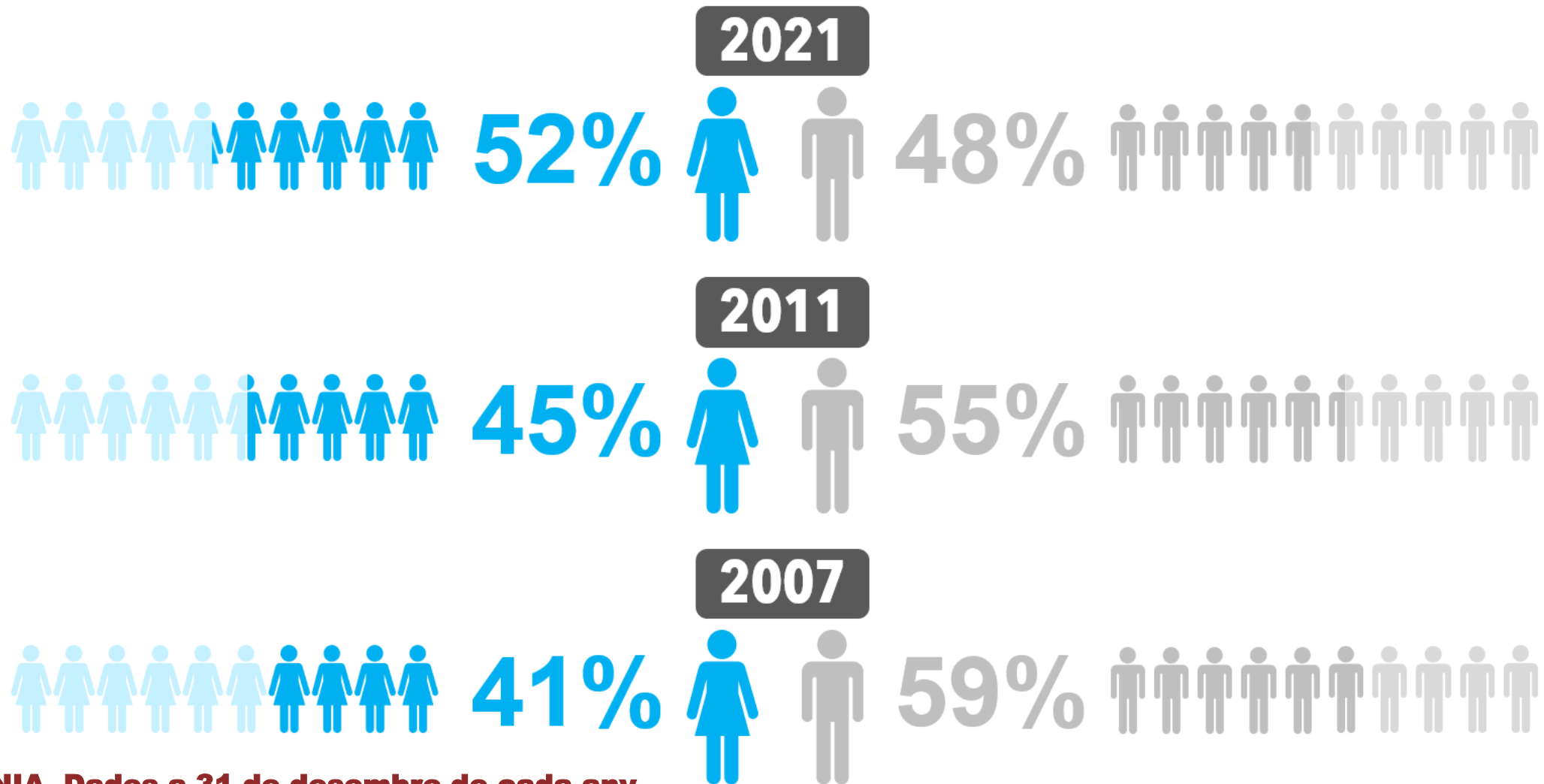
Rendiment

Abandonament

# **1. Indicadors de gènere i ciència a la URV**

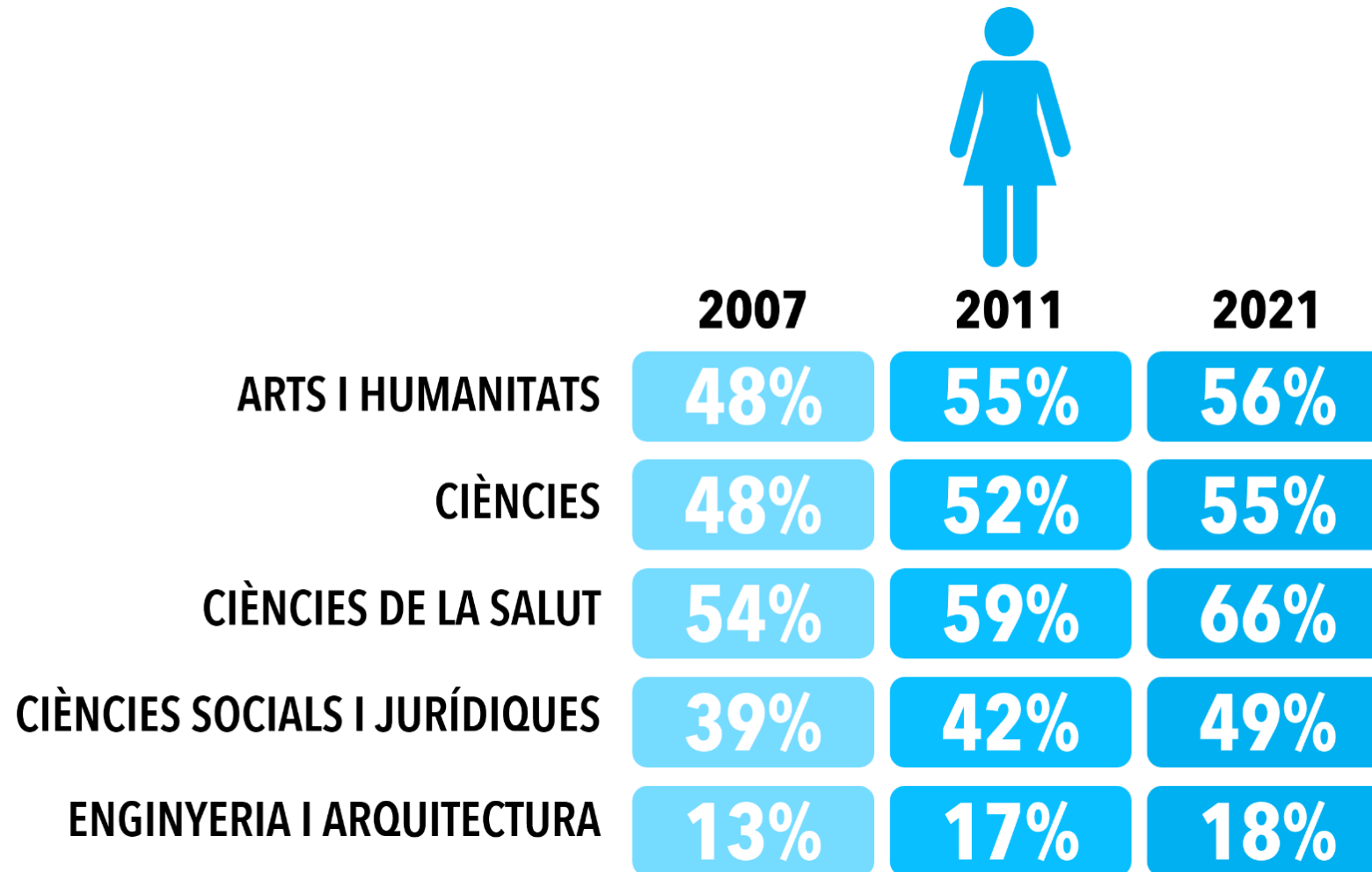
## 1.1. Personal docent i investigador. Trajectòria professional

### ► Professorat segons sexe



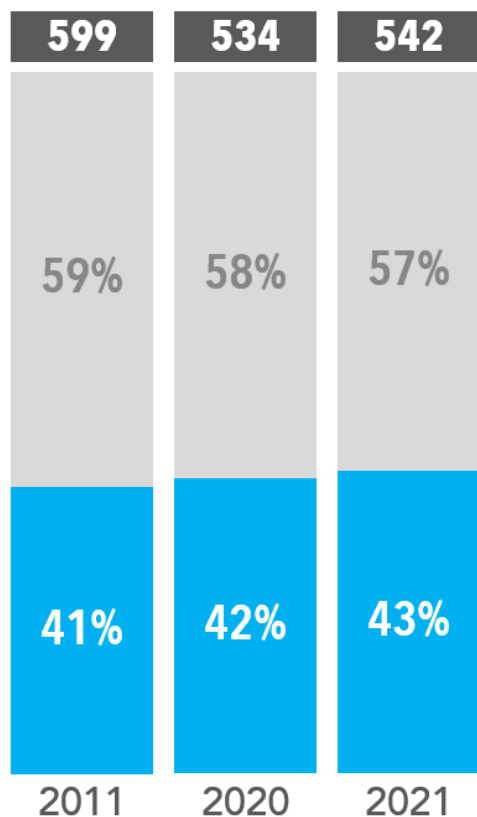
## 1.1. Personal docent i investigador. Trajectòria professional

- ▶ Presència de dones en el professorat segons branca de coneixement



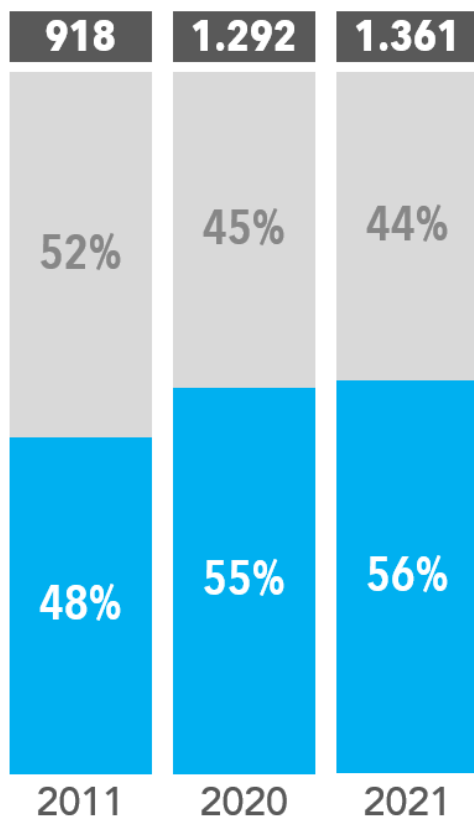
## 1.1. Personal docent i investigador. Trajectòria professional

### ► Professorat segons tipus de dedicació i sexe



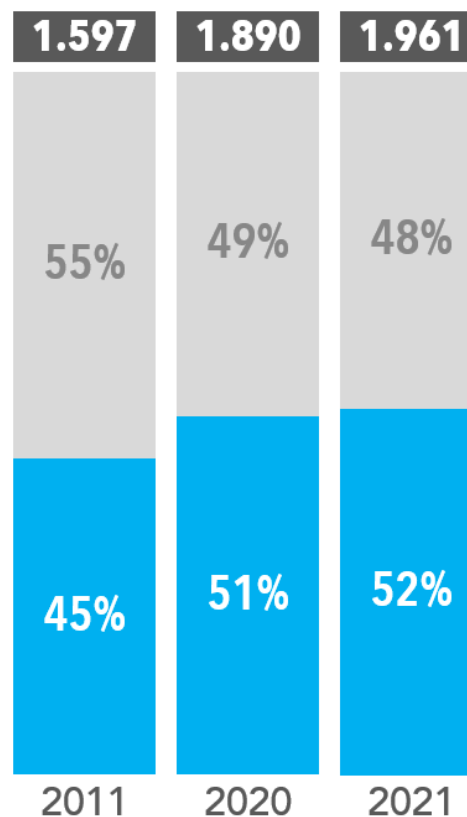
#### TEMPS COMPLET

CU, CC, TU, CEU, TEU, PROF. AGREGAT, PROF. LECTOR I PROF. COL-LABORADOR



#### TEMPS PARCIAL

PROF. ASSOCIAT



#### TOTAL URV

CU, CC, TU, CEU, TEU, PROF. AGREGAT, PROF. LECTOR, PROF. COL-LABORADOR, PROF. ASSOCIAT, PROF. COMISSIÓ DE SERVEIS, PROF. EMÈRIT I PROF. VISITANT

#### NOMBRE DE PROFESSORAT

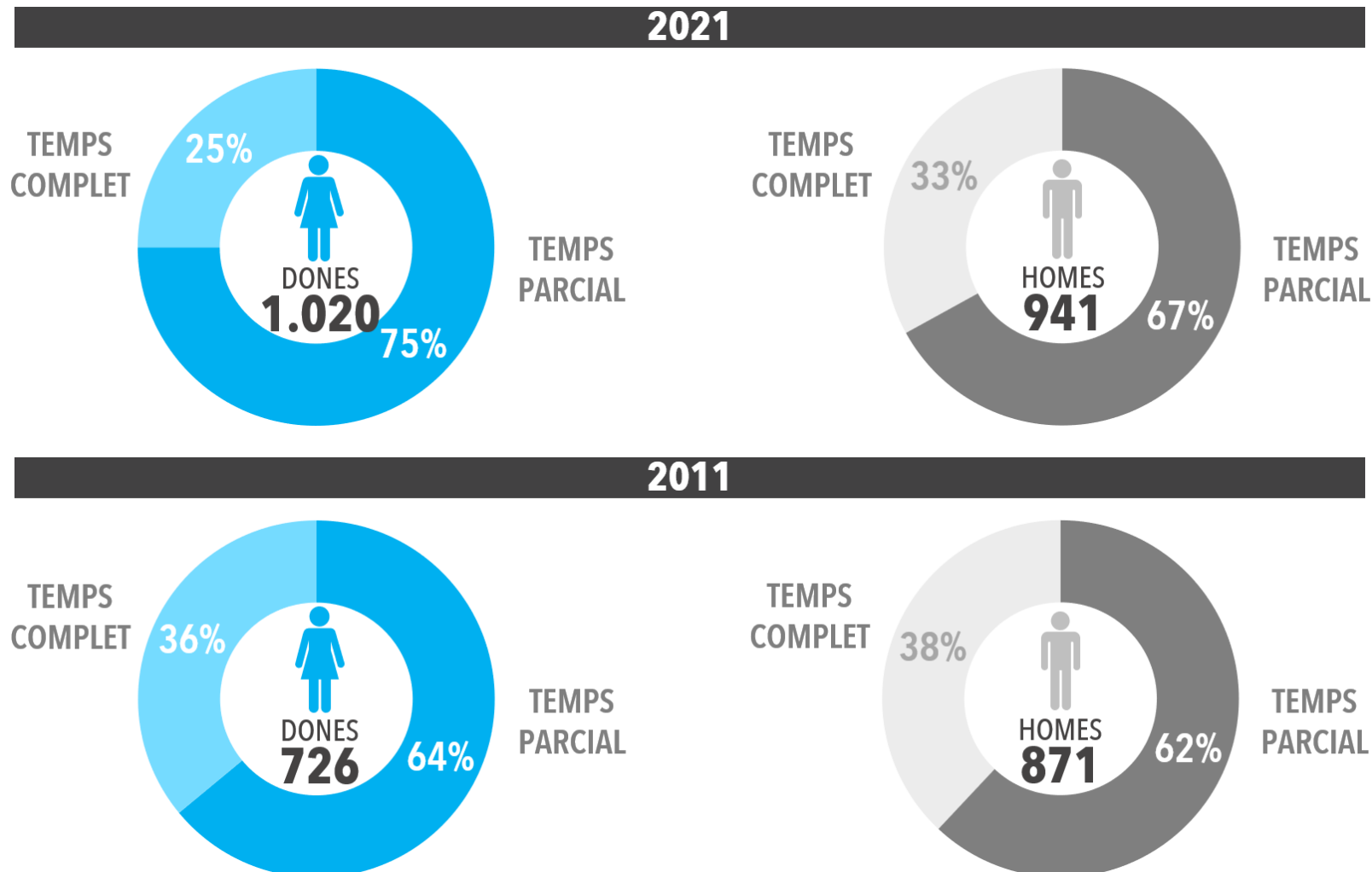
- % HOME
- % DONA

#### Acrònims:

- CU: Catedràtic/a d'universitat
- CC: Catedràtic/a contractat/da
- CEU: Catedràtic/a d'escola universitària
- TU: Titular d'universitat
- TEU: Titular d'escola universitària

## 1.1. Personal docent i investigador. Trajectòria professional

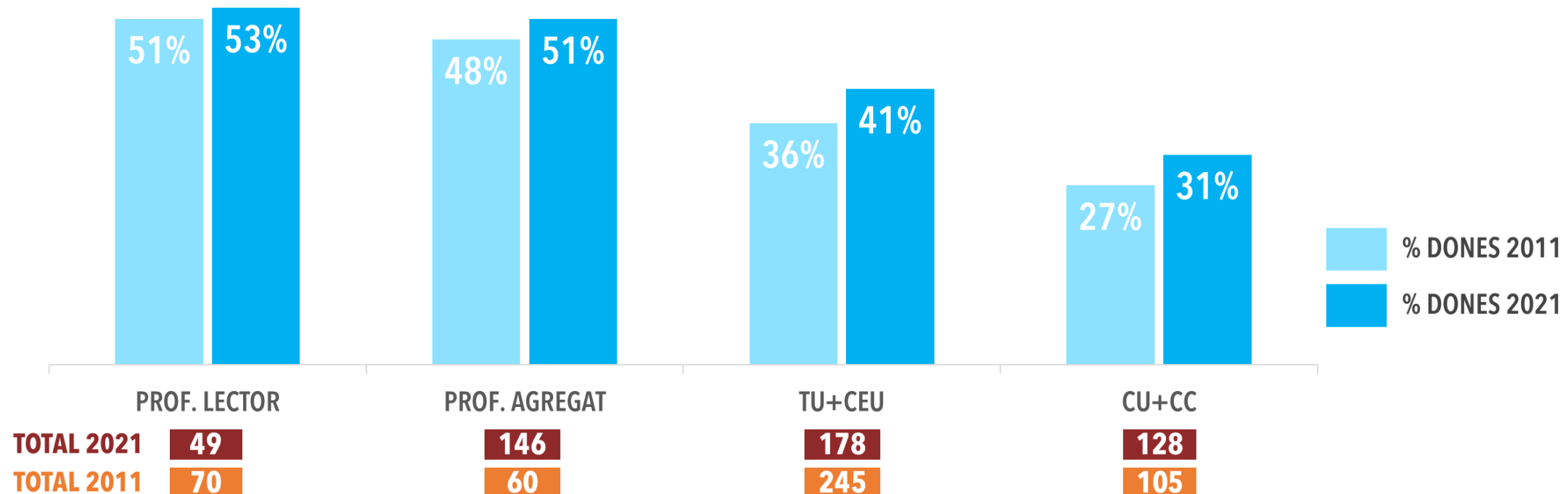
### ► Professorat segons dedicació





## 1.1. Personal docent i investigador. Trajectòria professional

### ► Presència de dones en les categories de la carrera acadèmica

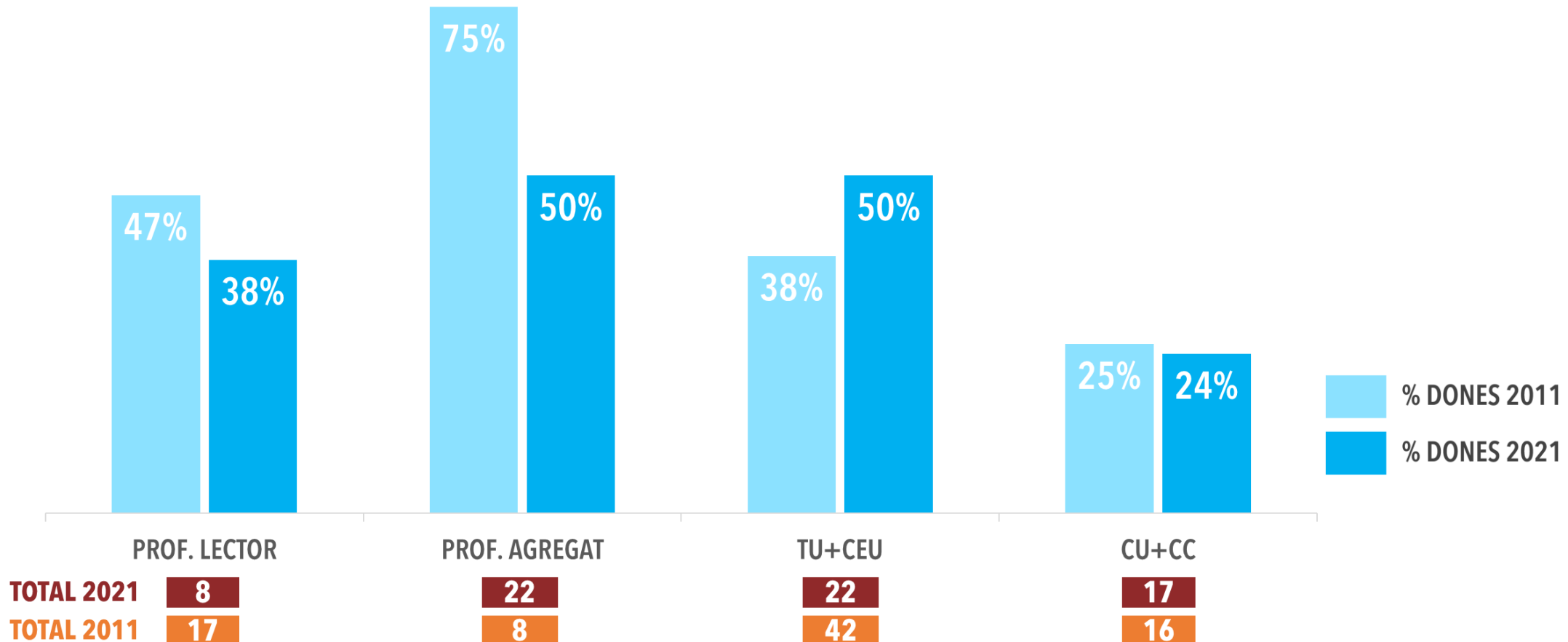


Font: SINIA. Dades a 31 de desembre de cada any.

## 1.1. Personal docent i investigador. Trajectòria professional

- ▶ Presència de dones en les categories de la carrera acadèmica per branca

### ARTS I HUMANITATS

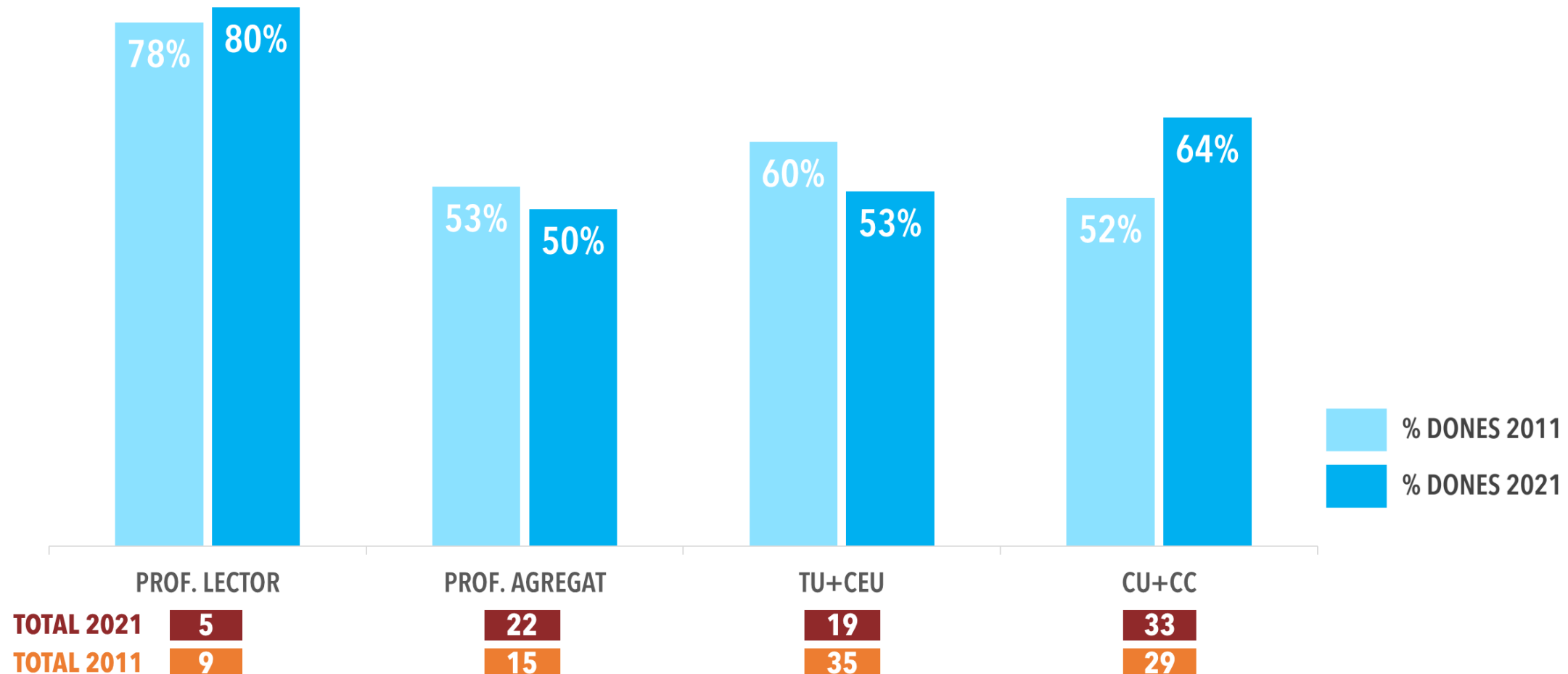


Font: SINIA. Dades a 31 de desembre de cada any.

## 1.1. Personal docent i investigador. Trajectòria professional

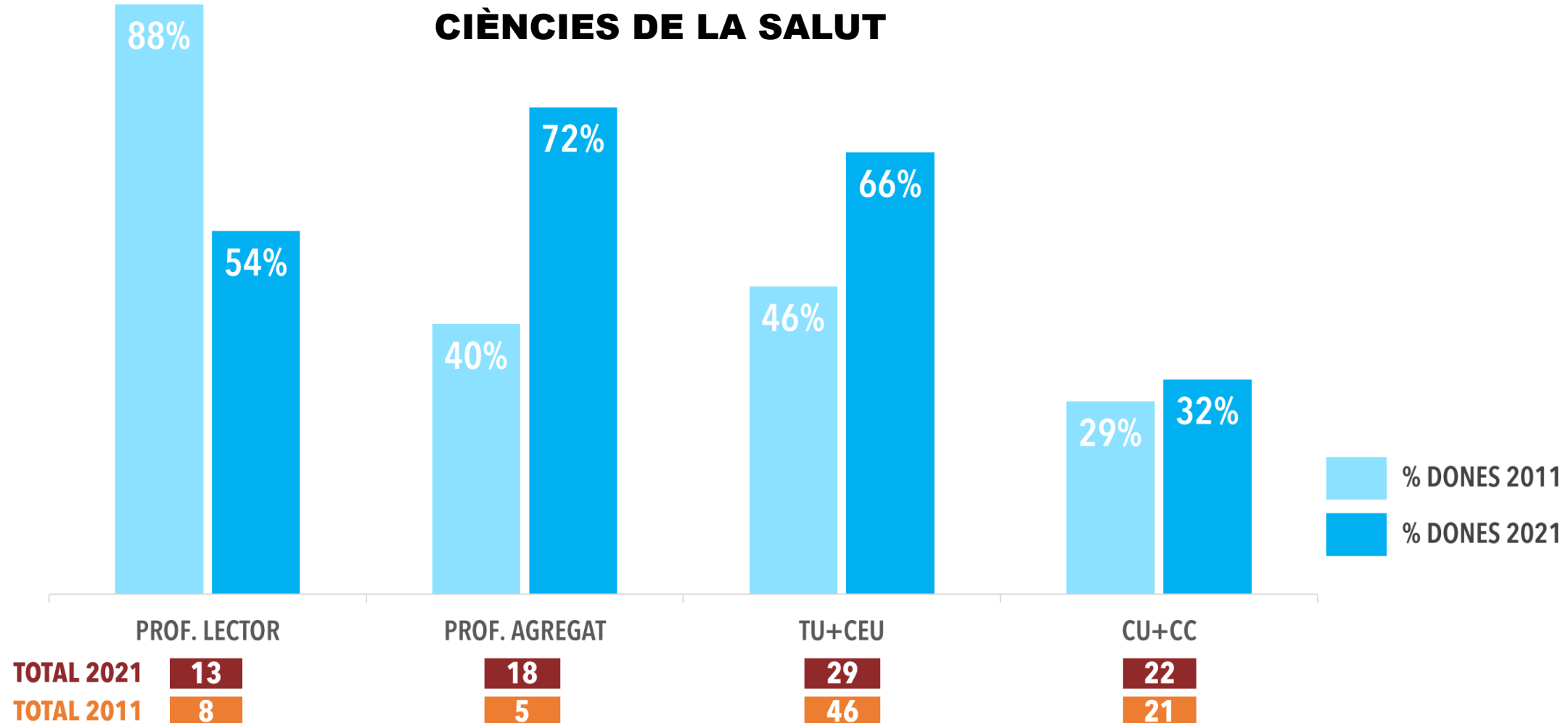
- Presència de dones en les categories de la carrera acadèmica per branca

### CIÈNCIES



## 1.1. Personal docent i investigador. Trajectòria professional

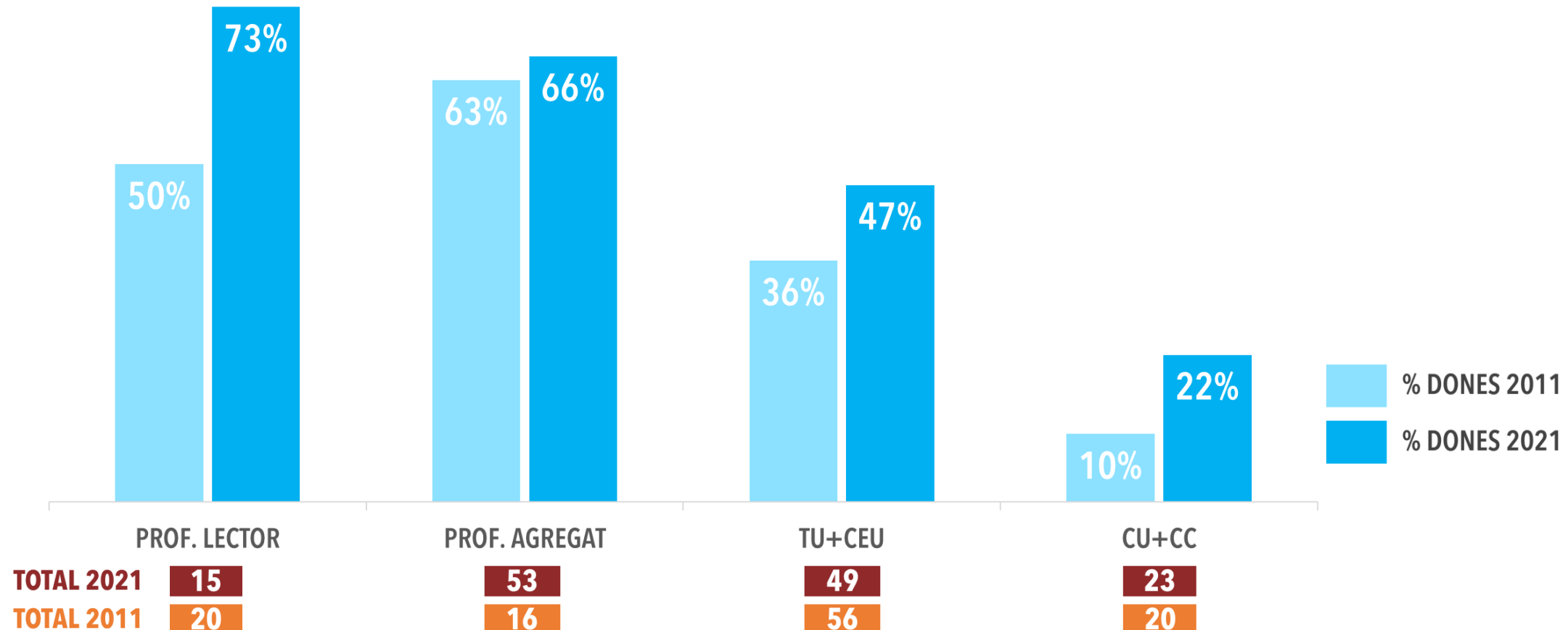
- Presència de dones en les categories de la carrera acadèmica per branca



## 1.1. Personal docent i investigador. Trajectòria professional

- ▶ Presència de dones en les categories de la carrera acadèmica per branca

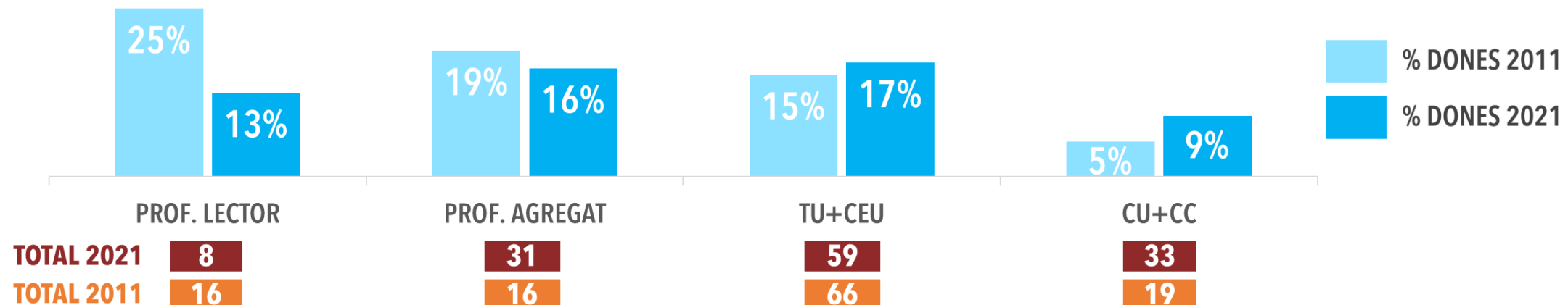
### CIÈNCIES SOCIALS I JURÍDIQUES



## 1.1. Personal docent i investigador. Trajectòria professional

- ▶ Presència de dones en les categories de la carrera acadèmica per branca

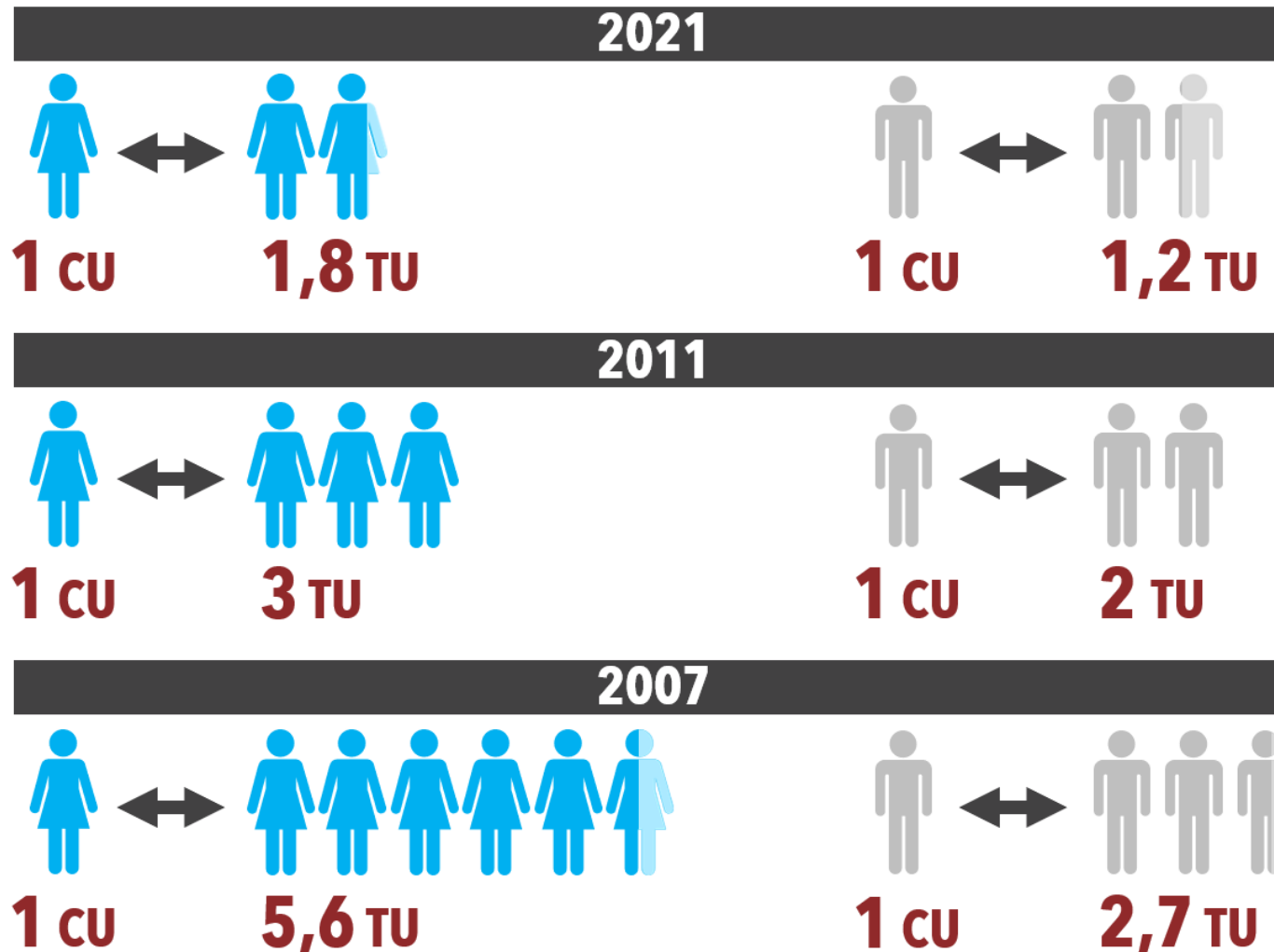
### ENGINYERIA I ARQUITECTURA



Font: SINIA. Dades a 31 de desembre de cada any.

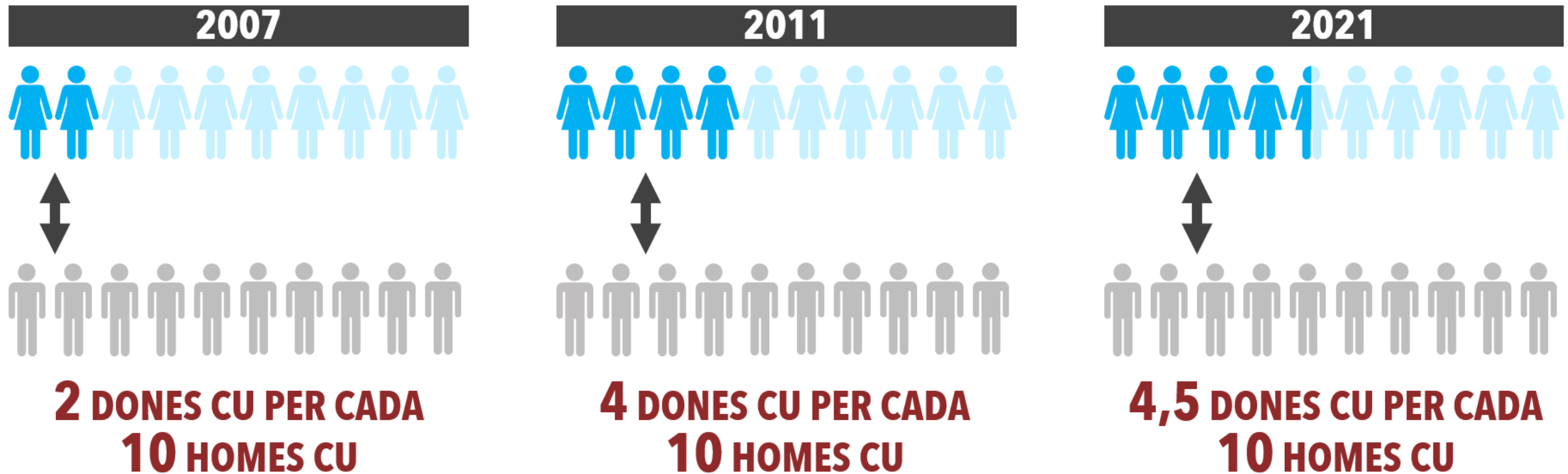
## 1.1. Personal docent i investigador. Trajectòria professional

### ► Relació professorat titular d'universitat per professorat catedràtic



## 1.1. Personal docent i investigador. Trajectòria professional

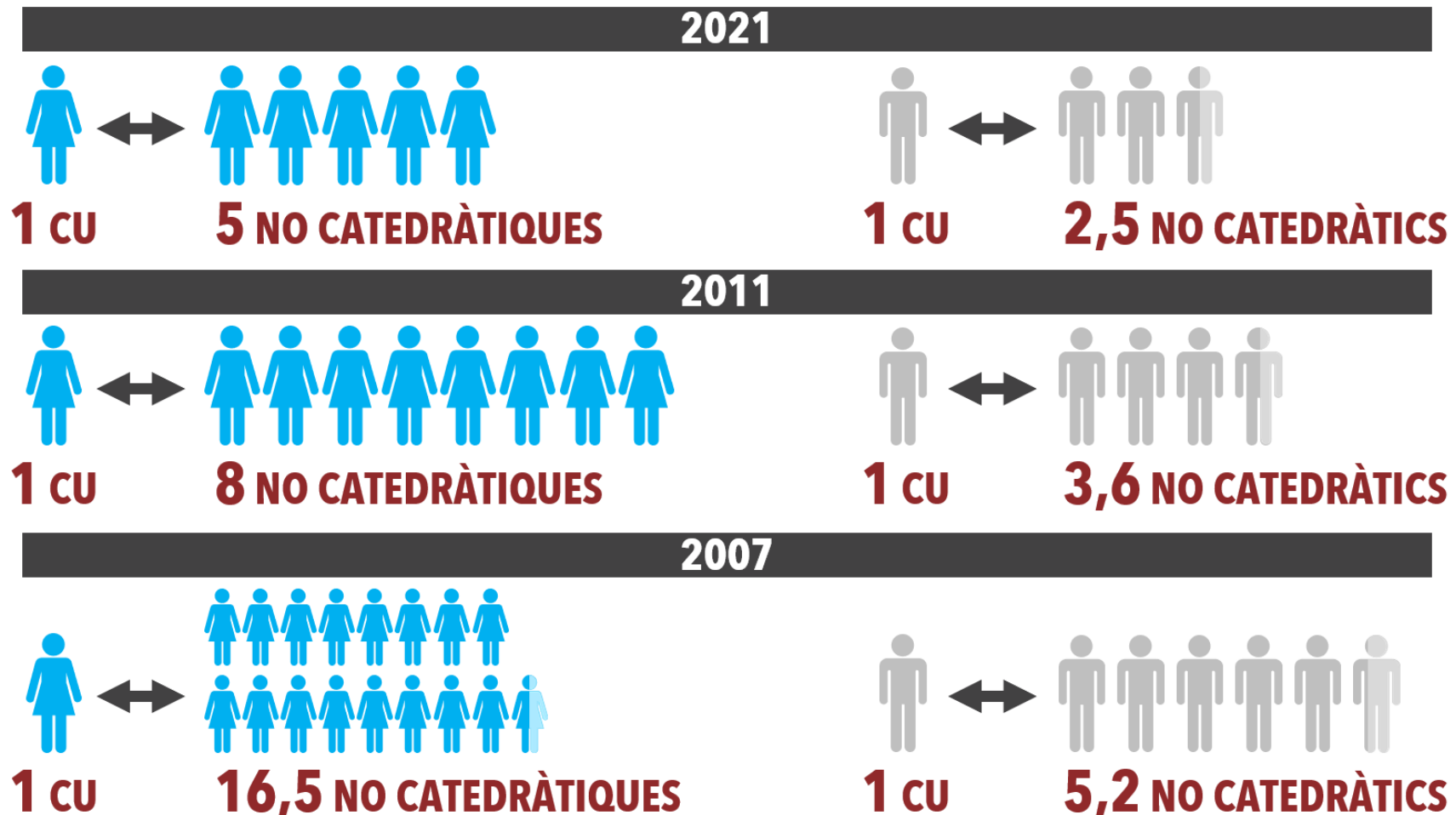
### ► Relació dones-homes catedràtics d'universitat





## 1.1. Personal docent i investigador. Trajectòria professional

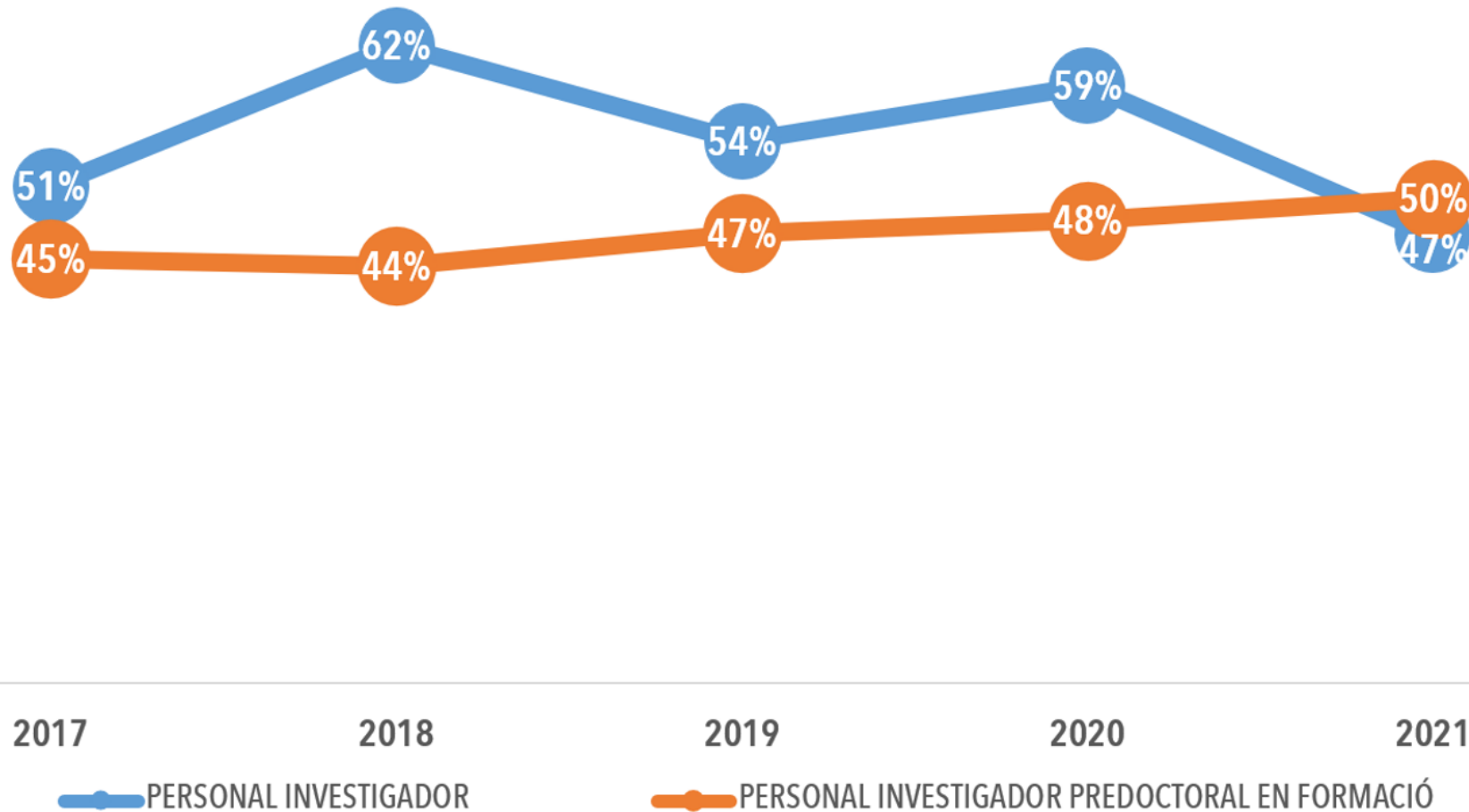
- Sostre de vidre: dones i homes no catedràtics respecte al total de dones i homes catedràtics



No catedràtics/catedràtiques: resta de categories de professorat permanent amb dedicació a temps complet.

## 1.1. Personal docent i investigador. Trajectòria professional

- ▶ Presència de dones com a investigadores predoctorals i postdoctorals (%)



## 1.1. Personal docent i investigador. Recerca

### GRUPS DE RECERCA RECONEGUTS (\*)

Convocatòria  
SGR 2014-2016



Convocatòria  
SGR 2017-2019

91  
GRUPS

92  
GRUPS



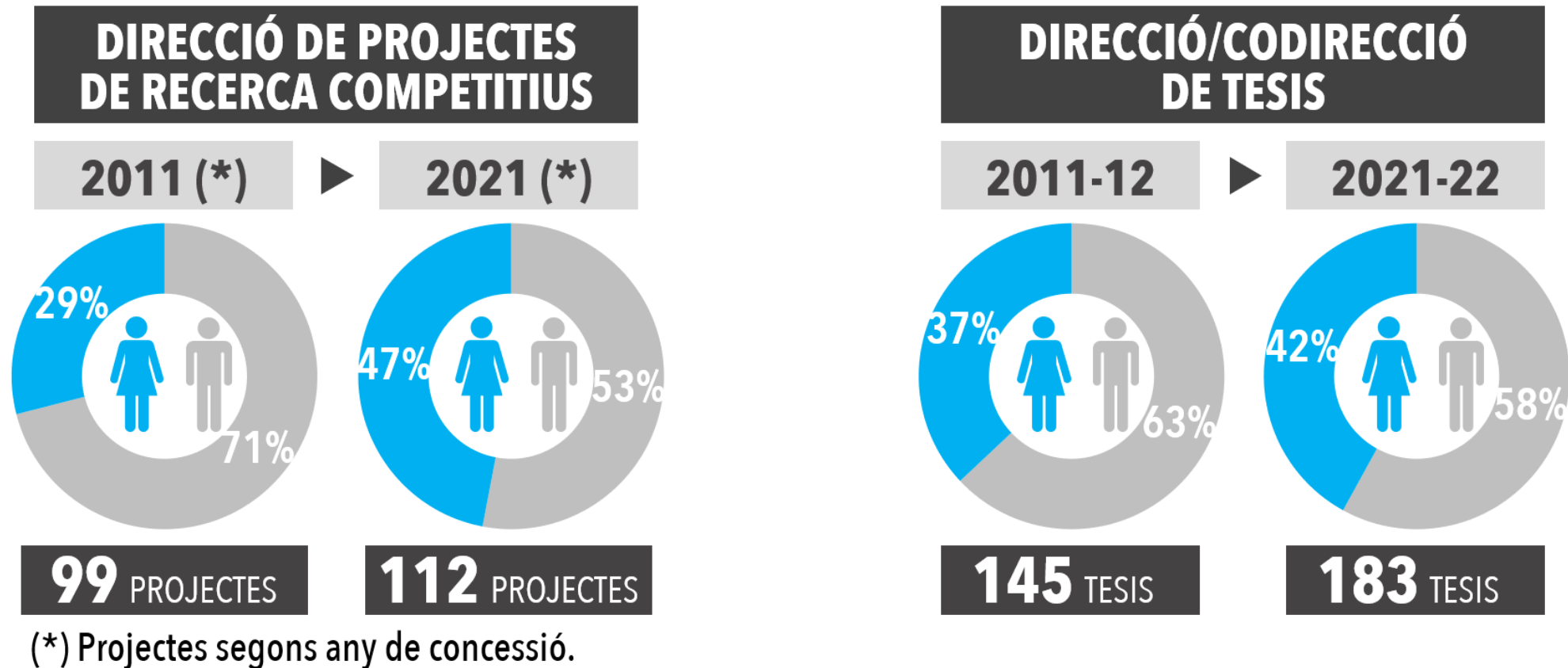
24%  
DIRIGITS  
PER DONES



34%  
DIRIGITS  
PER DONES

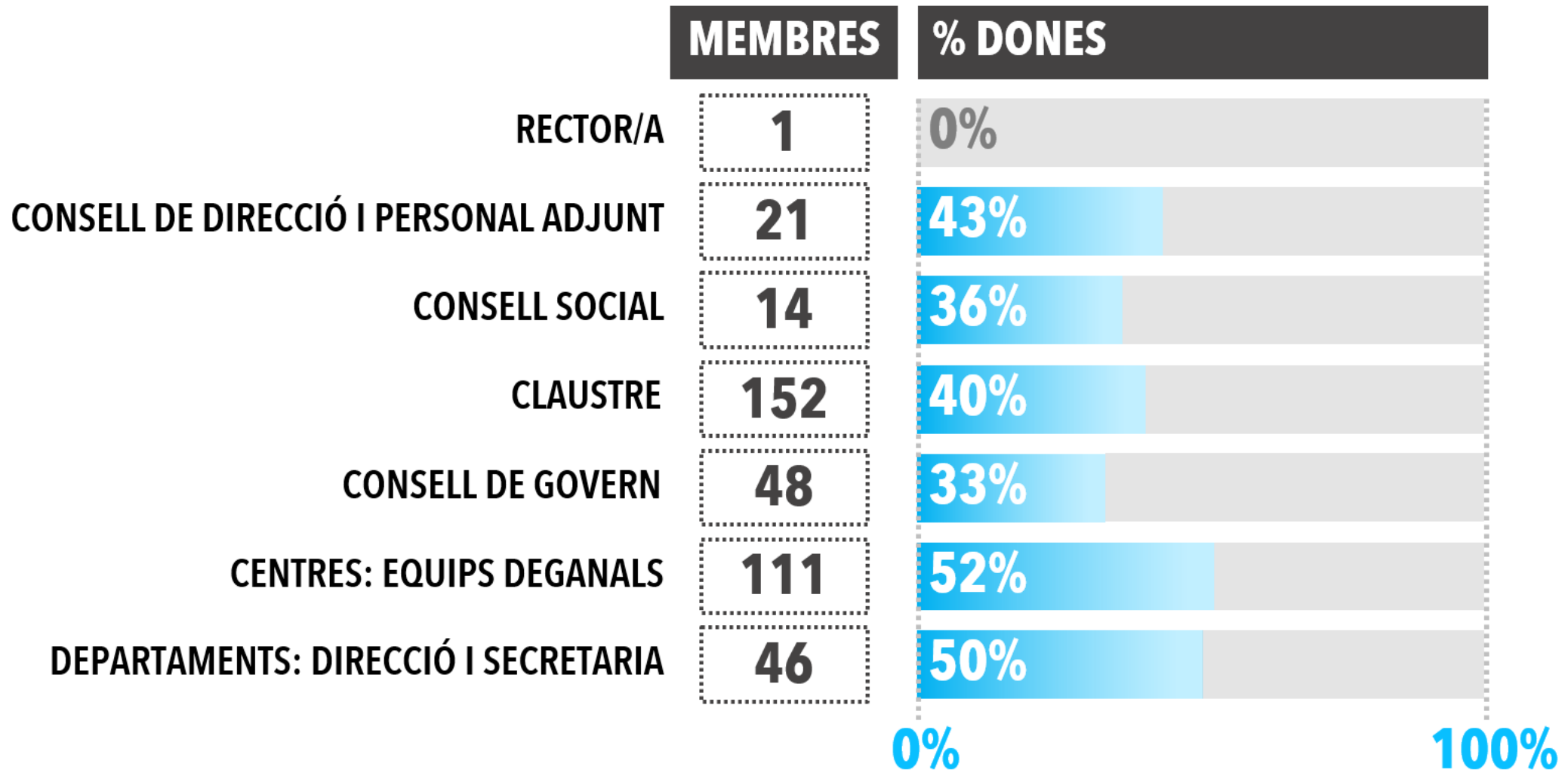
(\*) Convocatòria d'ajuts per donar suport a les activitats dels grups de recerca de Catalunya (SGR). Inclou tots els grups en què participen investigadors de la URV, coordinats per la mateixa institució o altres.

## 1.1. Personal docent i investigador. Recerca



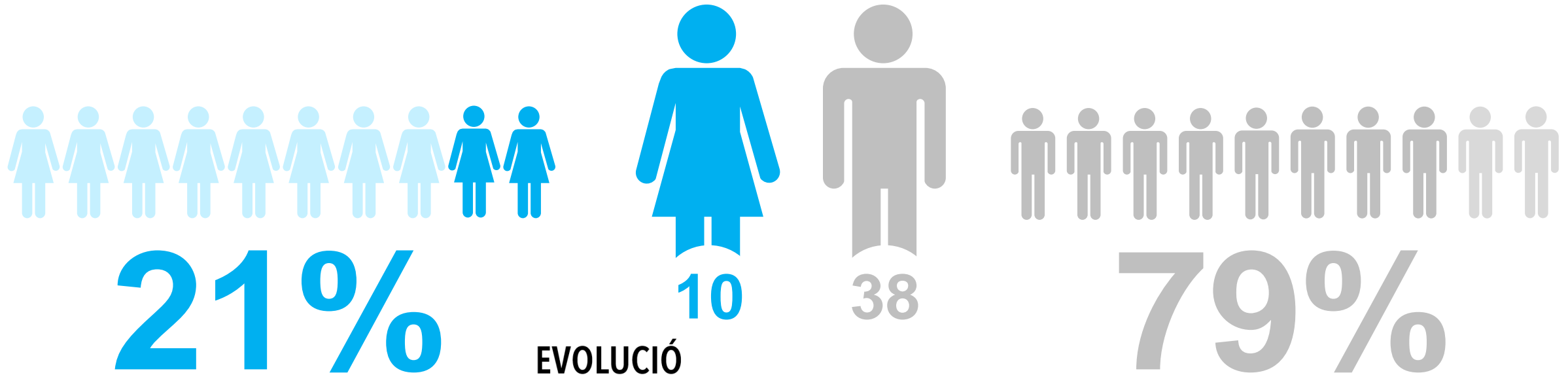
## 1.1. Personal docent i investigador. Participació i gestió

- ▶ Presència de dones en òrgans de govern (dades a setembre de 2022)

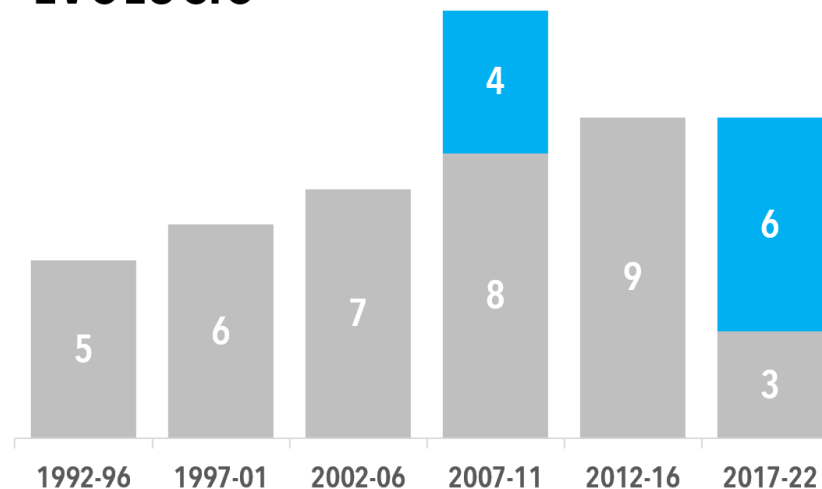


## 1.1. Personal docent i investigador. Reconeixement

► Dones investides com a doctores honoris causa (1992-2022)

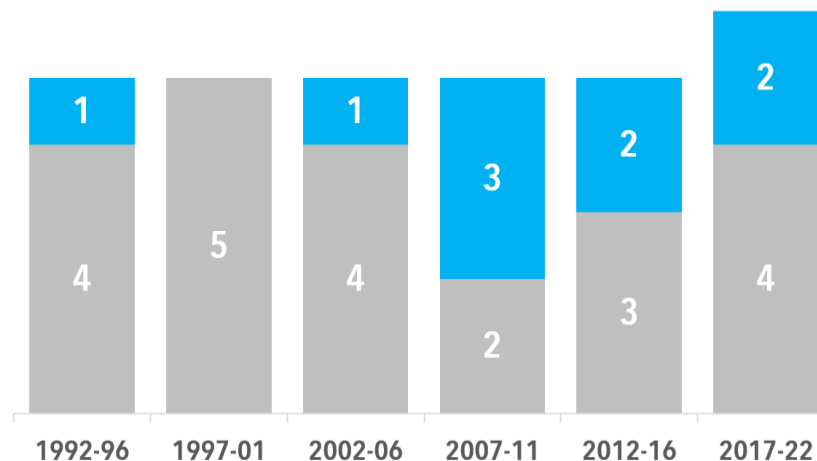
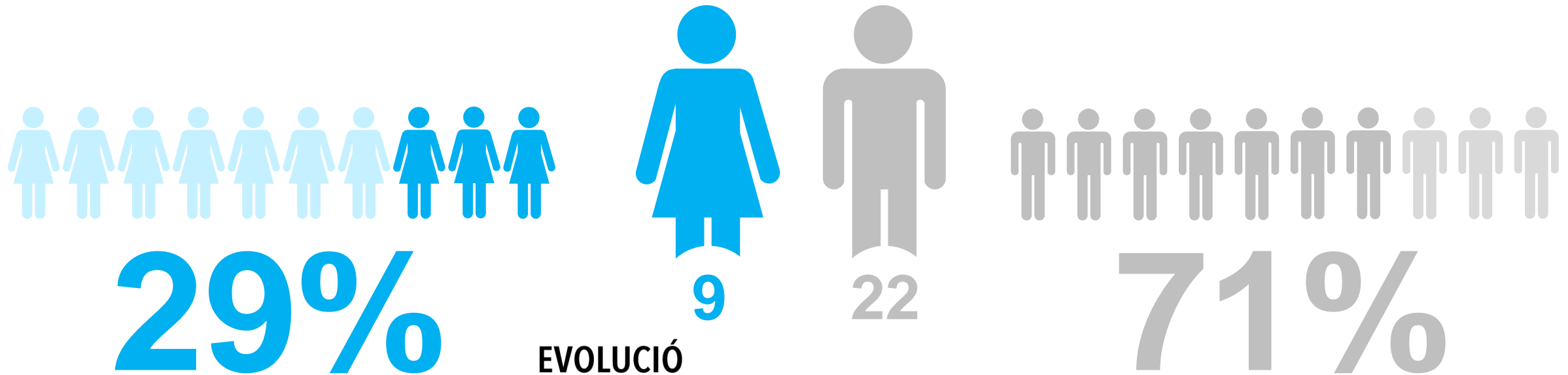


EVOLUCIÓ



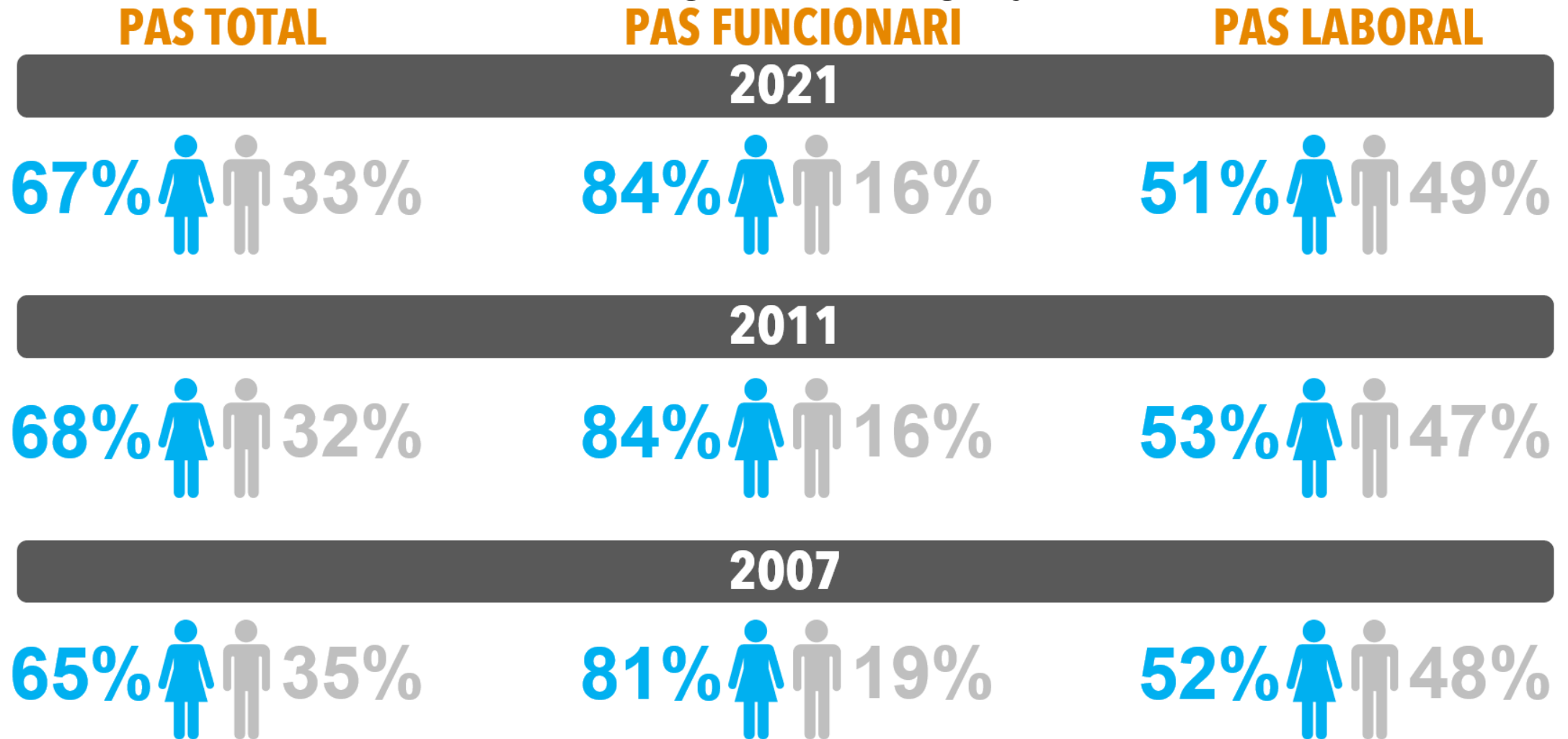
## 1.1. Personal docent i investigador. Reconeixement

► Impartició de la lliçó inaugural del curs acadèmic a la URV (1992-2022)



## 1.2. Personal d'administració i serveis. Trajectòria professional

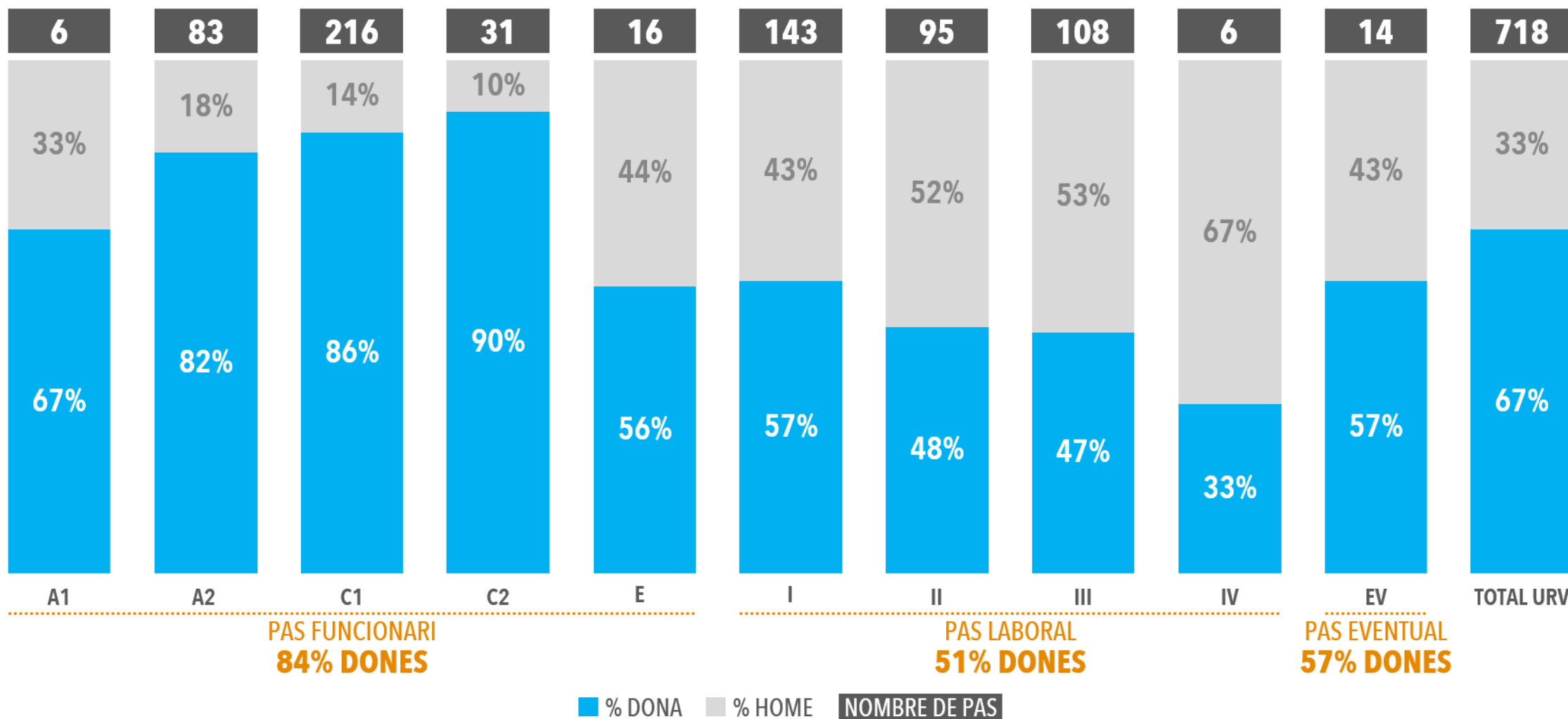
- ▶ Personal d'administració i serveis segons sexe i règim jurídic





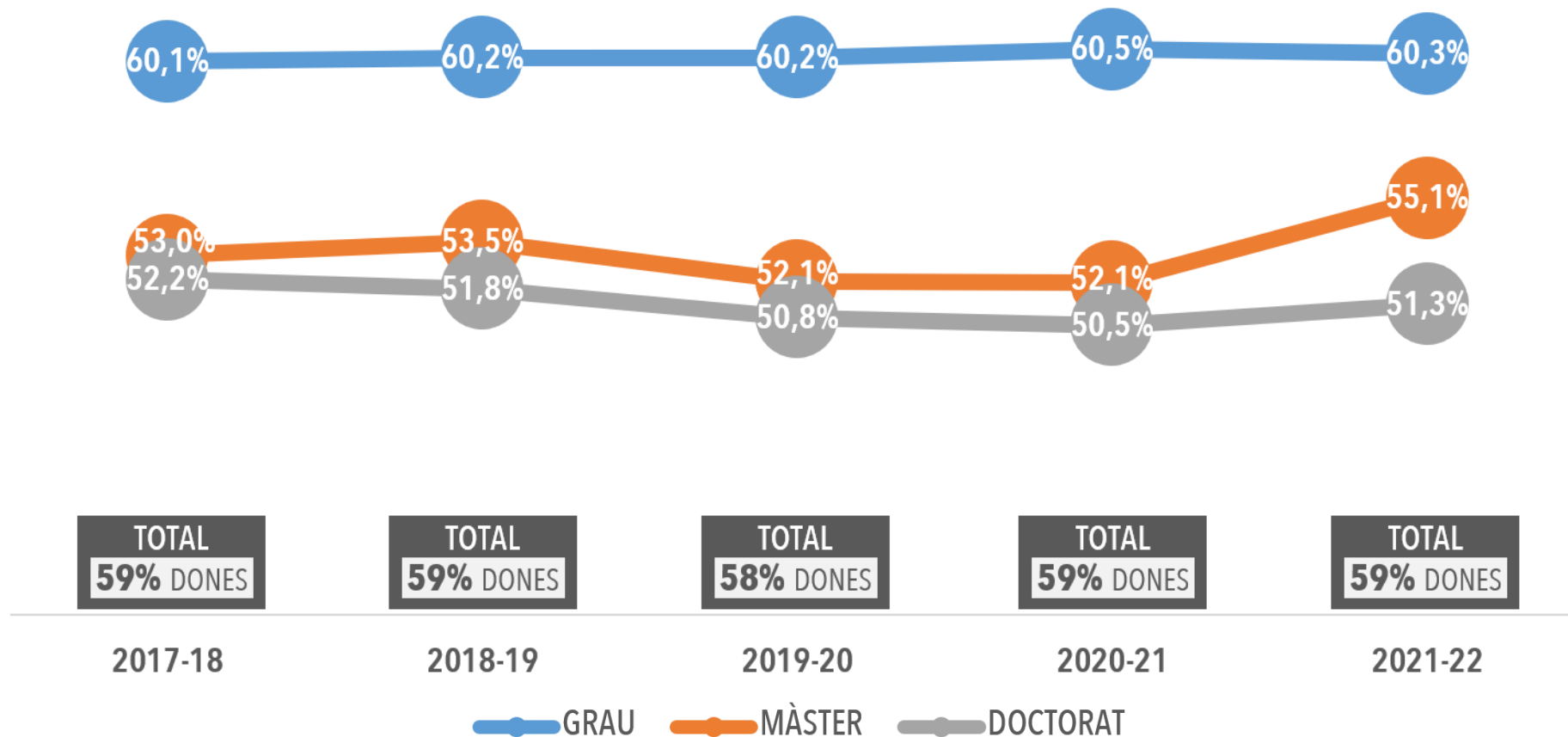
## 1.2. Personal d'administració i serveis. Trajectòria professional

► Personal d'administració i serveis segons règim jurídic, categoria i sexe. Any 2021



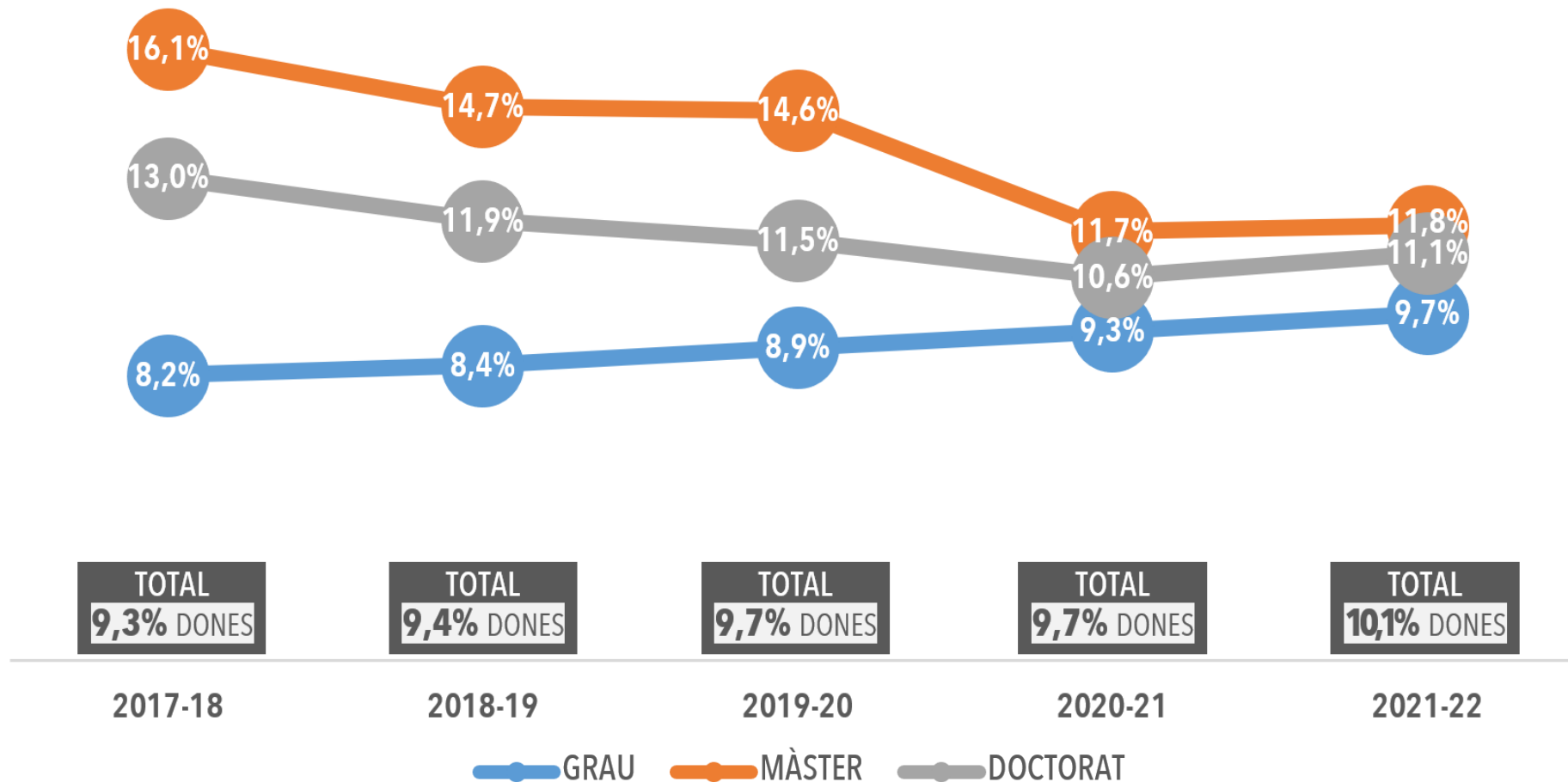
### 1.3. Estudiants. Matrícula

► Dones matriculades en estudis oficials (%)



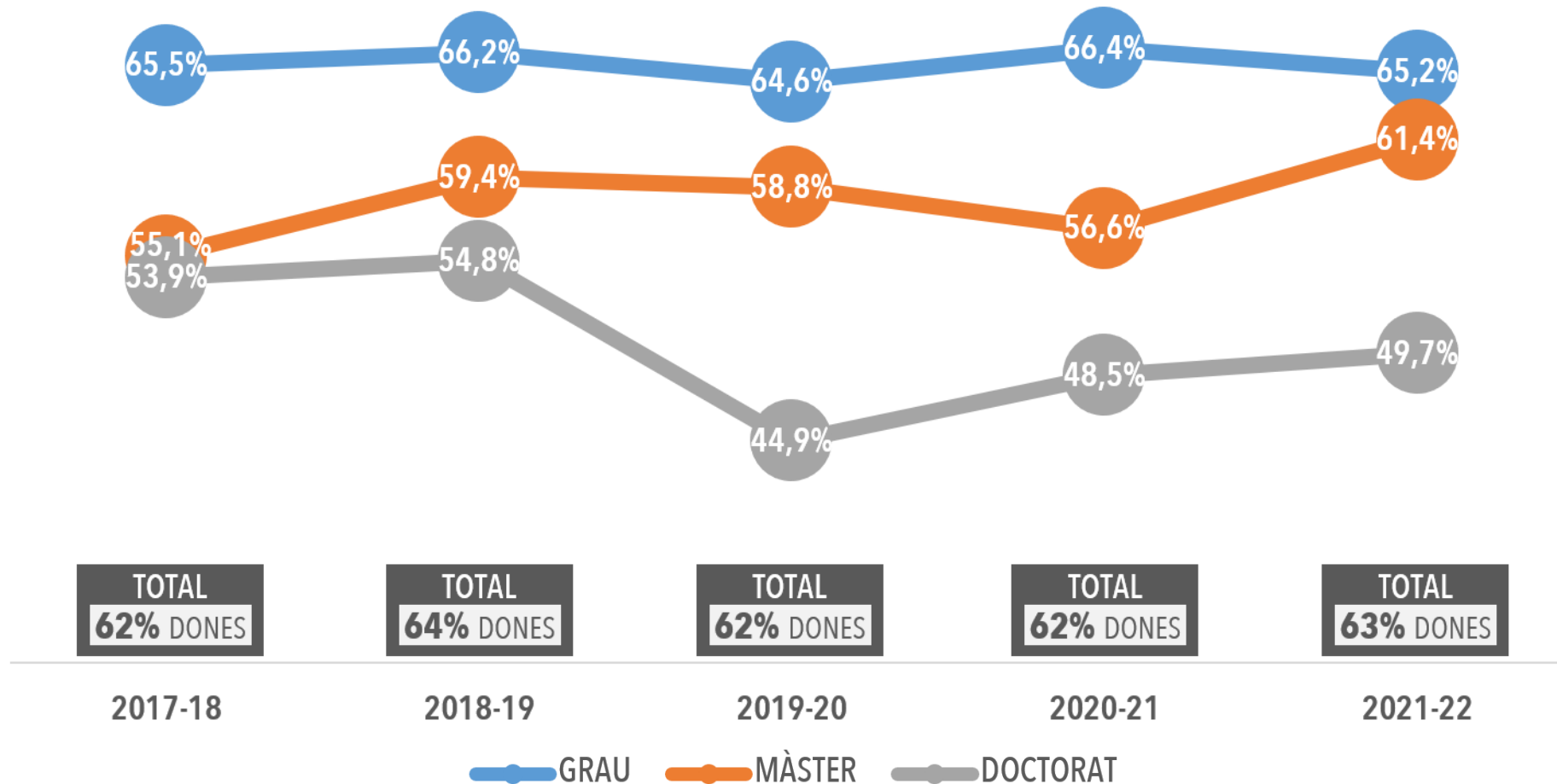
### 1.3. Estudiants. Matrícula

► Dones matriculades en estudis STEM (% sobre la matrícula total)



### 1.3. Estudiants. Titulats

► Dones titulades en estudis oficials (%)

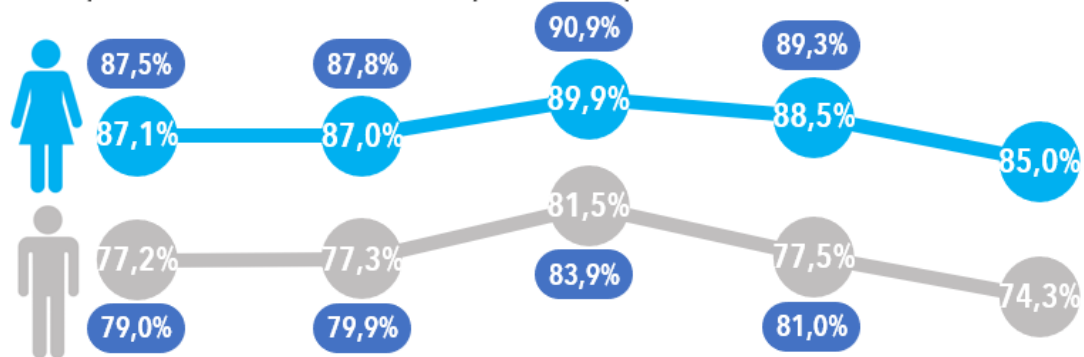


## 1.3. Estudiants. Rendiment

### ► Rendiment acadèmic i abandonament en estudis de grau

#### TAXA DE RENDIMENT

Proporció de crèdits ordinaris aprovats respecte als crèdits ordinaris matriculats.

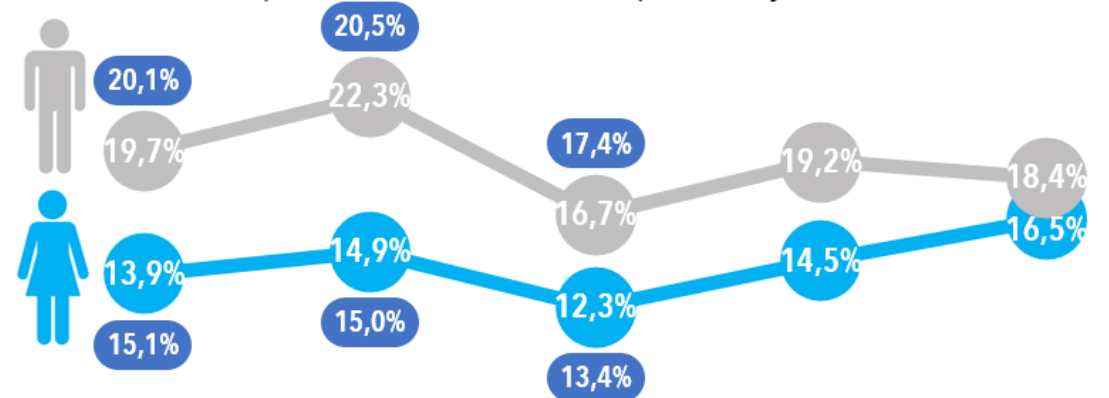


% Mitjana del sistema universitari públic de Catalunya (SUPC). Font: UNEIX.

2017-18 2018-19 2019-20 2020-21 2021-22

#### TAXA D'ABANDONAMENT A PRIMER CURS

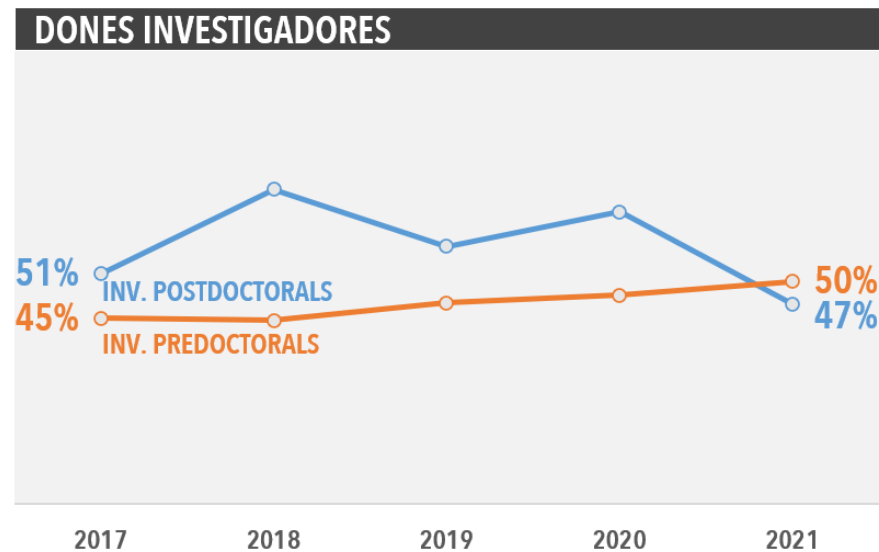
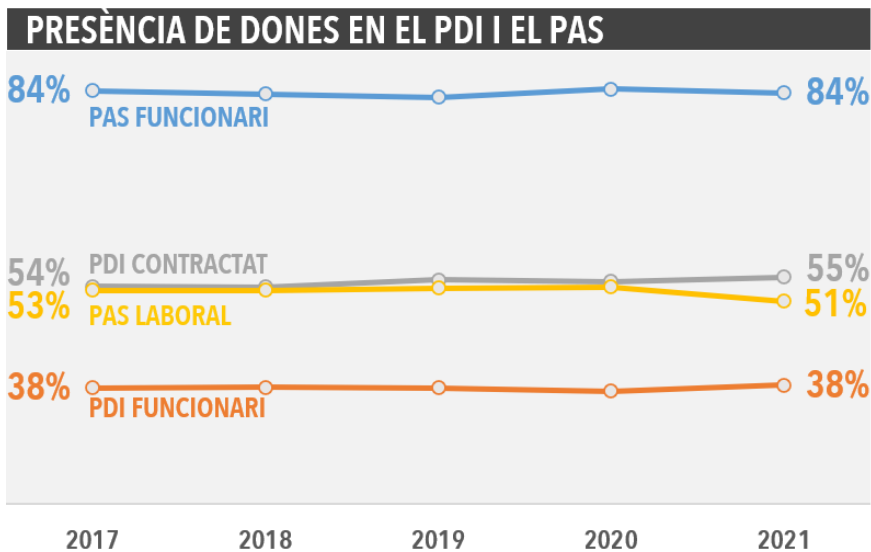
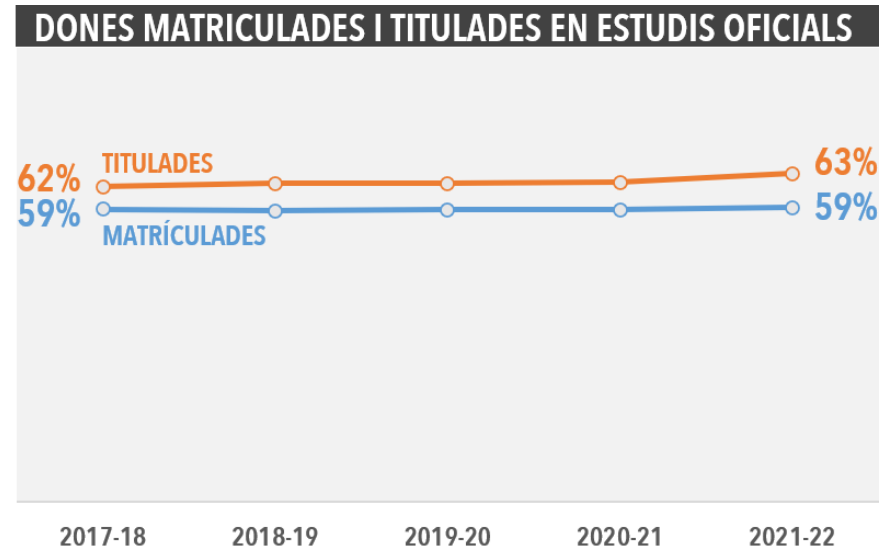
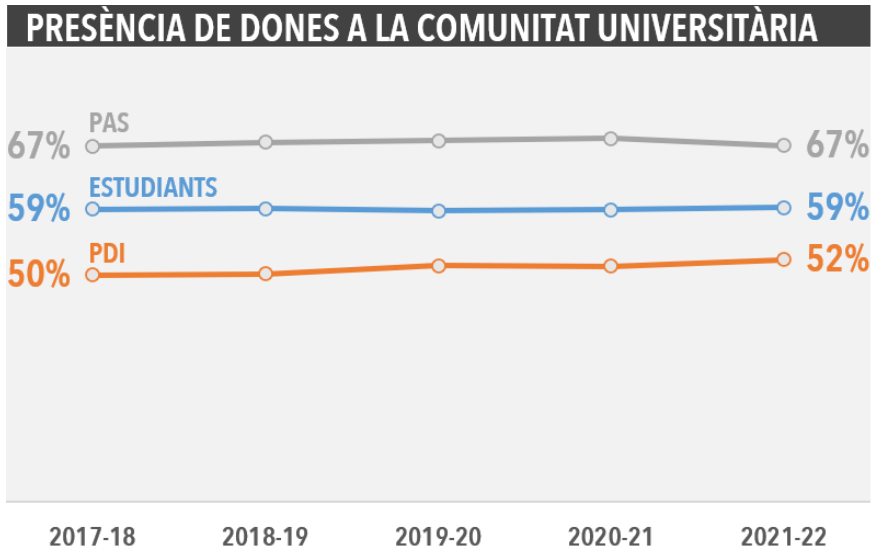
Proporció d'estudiants de nou ingrés en una titulació sobre els estudiants de la mateixa cohort que no s'hi matriculen al cap d'un any.



% Mitjana del sistema universitari públic de Catalunya (SUPC). Font: UNEIX.

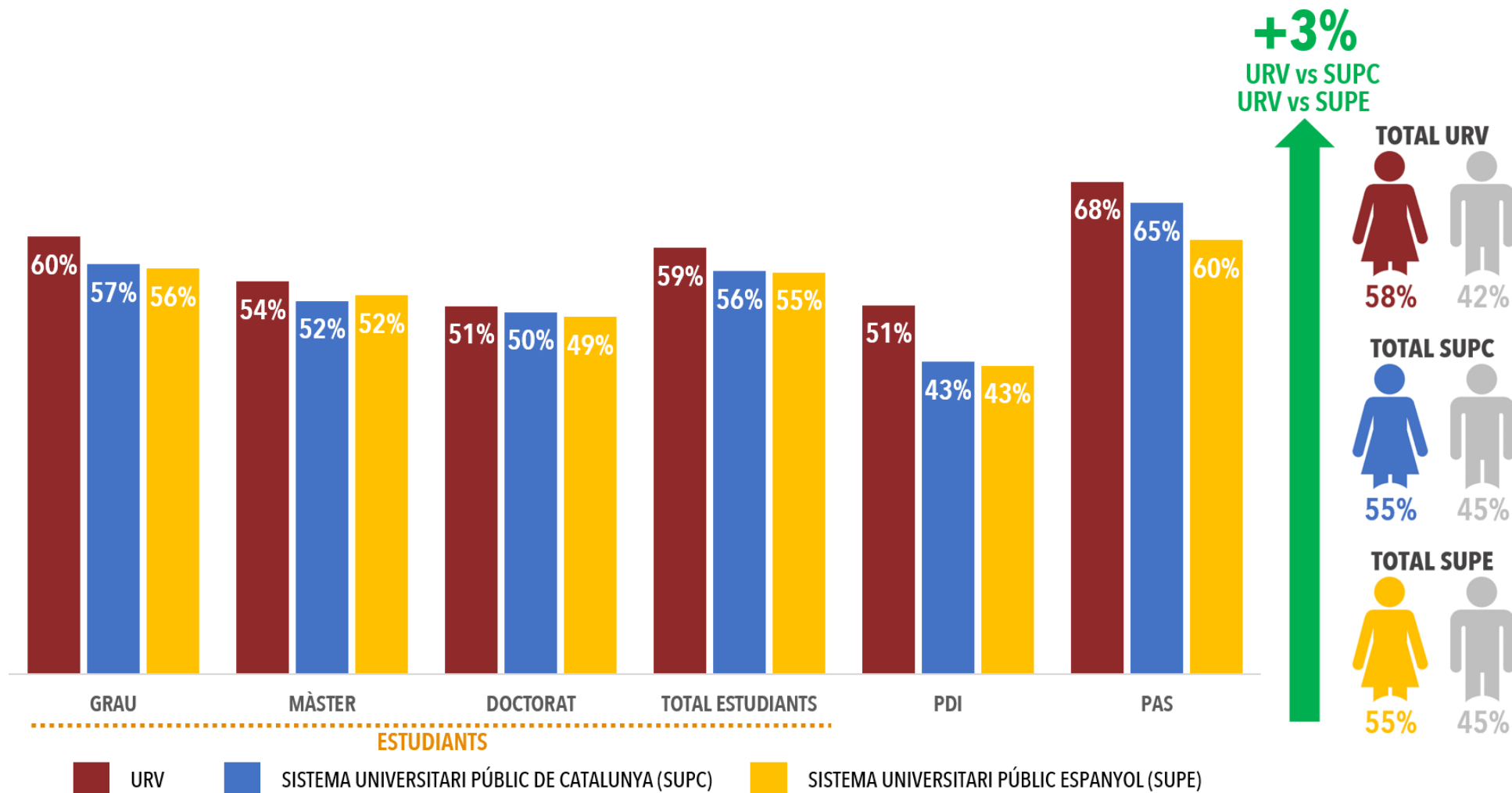
2017-18 2018-19 2019-20 2020-21 2021-22

## 1.4. Visió global: les dones a la URV



## 1.5. Posicionament

► Presència de dones en el sistema universitari públic de Catalunya i Espanya. Any 2021



## **2. Valoració**



## 2. Valoració

### Consideracions en relació al PDI

- ▶ Les dades mostren una **major presència de dones a la URV** en tots els col·lectius —estudiants, PDI i PAS— quan es compara amb el sistema universitari públic tant de Catalunya com d'Espanya.
- ▶ Les **desigualtats de gènere** persisteixen quan es tracta de l'ascens professional i la participació en els llocs de lideratge i presa de decisions. El 2021 les dones ocupen a la URV el 31% de les càtedres universitàries (el 2007 aquesta xifra era del 18%).
- ▶ La desigualtat de gènere també es visualitza en el **lideratge de grups i direcció de projectes de recerca**, on la participació de les dones es troba per sota del seu pes com a col·lectiu.
- ▶ **Sobrerrepresentació dels homes en els òrgans de govern i gestió i en els indicadors de reconeixement acadèmic** (p. e. percentatge de dones i homes reconeguts com a honoris causa i participació de dones en actes rellevants, com ara la lliçó inaugural de curs). Tots aquests indicadors mostren el **desequilibri entre homes i dones**.

## 2. Valoració

### Consideracions en relació al PAS

- ▶ Al contrari del PDI, que compta amb una composició de dones i homes més equilibrada, entre el personal d'administració i serveis (PAS) el **nombre de dones supera clarament el dels homes**.
- ▶ El pes relatiu que tenen les dones dins del PAS en el seu conjunt (67%), varia notablement quan es consideren els diferents tipus de relació laboral existent:
  - ▶ La **presència de dones és més destacada en el col·lectiu de funcionaris (84%)**.
  - ▶ En el **col·lectiu laboral l'estructura és més equilibrada** i les dones representen un 51%.

### Consideracions en relació als estudiants

- ▶ **Presència majoritària de dones matriculades en estudis de grau (60%)** i presència més equilibrada de dones i homes en estudis de màster i doctorat, amb un interès creixent de les dones per estudis de l'àmbit STEM (ciències, tecnologia, enginyeria i matemàtiques), tradicionalment masculinitzats.
- ▶ La **taxa de rendiment de les dones és superior**, amb una diferència global d'11 punts percentuals.
- ▶ La **taxa d'abandonament a primer curs és lleugerament superior en els homes**, amb una diferència global de 2 punts percentuals.

## **3. Definició de termes**

## 3. Definició de termes

### Branca de coneixement

Conjunt d'estudis, en el cas dels estudiants, o departaments, en el cas del professorat, que pel seu grau d'homogeneïtat formen una àrea temàtica.

### Personal docent i investigador

Col·lectiu constituït pel professorat dels cossos docents universitaris, que té la responsabilitat en l'activitat docent de la Universitat i també desenvolupa tasques de recerca, pel professorat contractat, el personal investigador i el personal investigador predoctoral en formació.

El professorat inclou les categories següents:

#### Professorat dels cossos docents universitaris

- Catedràtic/a d'universitat (CU)
- Catedràtic/a d'escola universitària (CEU)
- Titular d'universitat (TU)
- Titular d'escola universitària (TEU)
- Emèrit/a
- Professorat en comissió de serveis

#### Professorat contractat

- Catedràtic/a contractat/da (CC)
- Agregat/da
- Lector/a
- Col·laborador/a
- Associat/da
- Visitant

### Projecte de recerca competitiu

Actuació orientada a desenvolupar activitats d'R+D que ha rebut finançament en el marc de convocatòries públiques competitives. S'hi inclouen els projectes de recerca d'àmbit català, espanyol i internacional.

### Direcció/codirecció de tesis

Professorat que assumeix les tasques de direcció/codirecció de les tesis doctorals defensades i aprovades a la URV.

### Personal d'administració i serveis

Col·lectiu que du a terme funcions de gestió i administració, i també les tasques de suport, assistència i assessorament respecte a la gestió administrativa i tècnica i els processos necessaris per complir els objectius de la Universitat. Està constituït per personal funcionari i per personal en règim de contracte laboral.

## 3. Definició de termes

### Òrgans de govern

D'acord amb l'Estatut de la URV, s'han identificat com a òrgans de govern els següents:

- El rector o rectora, com a òrgan unipersonal d'àmbit general.
- El Consell Social, com a òrgan de participació de la societat en la Universitat.
- El Claustre, com a màxim òrgan de representació de la comunitat universitària.
- El Consell de Govern i el Consell de Direcció, com a òrgans col·legiats d'àmbit general.
- Els equips deganals dels centres i directors i secretaries de departament, com a òrgans unipersonals d'àmbit particular

### Estudiants matriculats

Nombre d'estudiants que han formalitzat la matrícula en un estudi oficial de grau, màster o doctorat i que hi han estat admesos.

### Estudiants titulats

Nombre d'estudiants que han superat satisfactòriament el total de crèdits definits en el pla d'estudis d'un estudi oficial de grau, màster o han defensat i aprovat la tesi doctoral en el cas d'estudis de doctorat.

### Taxa d'abandonament a primer curs

Proporció d'estudiants de nou ingrés en la titulació sobre els estudiants de la mateixa cohort que no s'hi matriculen al cap d'un any. Inclou els estudiants que no han superat el règim de permanència a primer curs. En aquesta taxa, els canvis d'estudi dins el mateix programa formatiu de grau no es considera com a abandonament.

### Taxa de rendiment

Proporció de crèdits ordinaris aprovats respecte als crèdits ordinaris matriculats, expressada en tant per cent.

- ▶ Des del 2018 hi ha disponible l'espai **"Igualtat"** a la URV en xifres per fer el seguiment dels indicadors d'igualtat de gènere.
- ▶ **Públic** per a tots els usuaris de la URV en xifres (<https://intranet.urv.cat/>).

## URV en Xifres

- Introducció
- Prevenió de riscos laborals
- Estadístiques d'ús
- Auditoria
- TEMP-Proves dashboards
- SGA-Infomes de control
- Formació
- Recursos humans
- Recerca
- Avaluació PDI
- Contracte programa 2018-22
- Coordinació de màsters
- Enquestes institucionals
- Enquestes PDI
- Enquestes qualitat de sent
- Gestió Electoral
- **Igualtat**
- Indicadors d'acció de govern
- Informació OSD
- Internacionalització



